

**GOBIERNO DE LA CIUDAD DE BUENOS AIRES**  
**MINISTERIO DE AMBIENTE Y ESPACIO PÚBLICO**  
**AGENCIA DE PROTECCIÓN AMBIENTAL**  
**DIRECCIÓN GENERAL DE CONTROL AMBIENTAL**  
Gerencia Operativa de Determinaciones Ambientales y Laboratorio  
Subgerencia Operativa Monitoreo Atmosférico

**Monitoreo Atmosférico Automático- Red de Estaciones EPA (\*)**  
**MATERIAL PARTICULADO MENOR A 10 MICRONES ( PM<sub>10</sub> ) -µg/m<sup>3</sup>**

**ESTACIÓN LA BOCA**  
**SEPTIEMBRE 2018**

SEPTIEMBRE 2018	Promedio 24 Hs	PROMEDIO 8 HS			Promedio 1 Hora	
		0 a 8	8 a 16	16 a 24	Max	Min
1	23	23	26	20	35	8
2	17	15	18	17	32	8
3	48	27	31	86	117	19
4	41	34	47	43	62	25
5	36	28	47	34	67	14
6	39	21	40	57	101	11
7	32	45	26	25	62	13
8	22	15	29	23	44	11
9	20	15	22	24	44	8
10	19	15	24	18	32	10
11	19	14	24	20	38	7
12	22	13	26	28	42	5
13	27	20	39	22	57	8
14	19	14	22	23	42	8
15	20	20	26	15	40	6
16	11	10	10	15	27	<4
17	26	19	39	21	64	8
18	26	19	31	28	53	<4
19	23	10	31	28	45	<4
20	46	44	53	41	77	15
21	55	26	62	76	103	11
22	45	31	73	30	126	5
23	16	14	13	22	37	9
24	23	14	28	27	38	5
25	14	9	16	16	32	<4
26	27	21	37	24	46	11
27	24	15	33	24	39	8
28	21	11	24	28	38	5
29	s/d	12	s/d	s/d	19	<4
30	s/d	s/d	s/d	s/d	s/d	s/d

PARAMETROS ESTADISTICOS						
SEPTIEMBRE 2018	Promedio 24 Hs	PROMEDIO 8 HS			Promedios 1 Hora	
		0 a 8	8 a 16	16 a 24		
Cantidad de Datos	28	29	28	28	681	
Mínimo	11	9	10	15	<4	
Percentiles	95	47	40	59	61	
	98	51	44	67	78	
Máximo	55	45	73	86	126	
Media Aritmética	27	20	32	30	27	
Desvío Estándar	11	9	14	17	18	
Mediana	23	15	29	24	23	

DND: Dato no disponible

SD: Sin Dato

\* Datos recabados con Monitores automáticos en cumplimiento de Normas de la Environmental Protection Agency( EPA-EU)

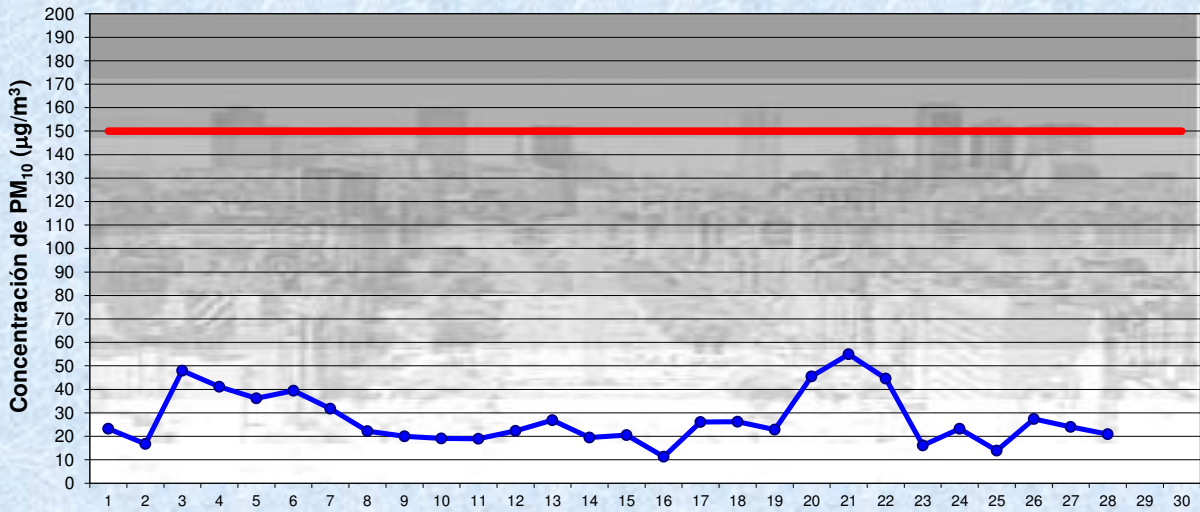
**Cantidad de períodos móviles de 24 hs que excedieron la norma de Calidad de Aire (\*1)**

Promedio 24 Horas
0

(\*1) Las excedencias se evalúan de acuerdo a los siguientes Límites Admisibles:

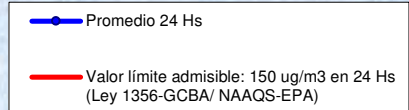
Promedios 24 hs: 150 µg/m<sup>3</sup> (LEY 1356-GCBA)/( National Ambient Air Quality Standards (NAAQS)-EPA)

**Gobierno de la Ciudad de Buenos Aires**  
**Agencia de Protección Ambiental**  
**Dirección General de Control Ambiental**  
**Gerencia Operativa de Determinaciones Ambientales y Laboratorio**  
Monitoreo Atmosférico - Material Particulado (PM<sub>10</sub>)

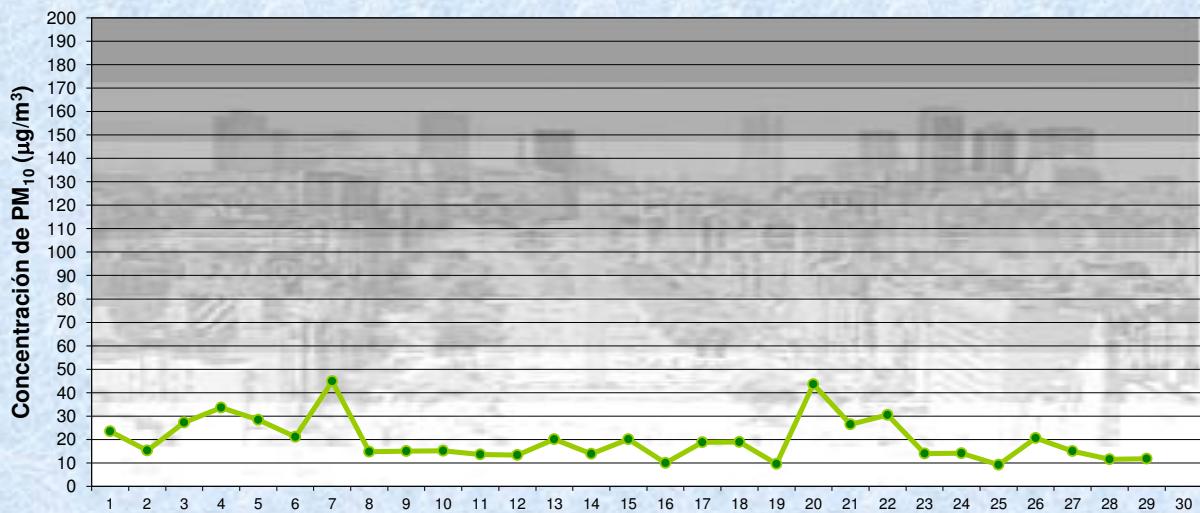


Estación La Boca

**SEPTIEMBRE 2018**  
**Concentración diaria de PM<sub>10</sub>**

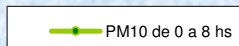


**Gobierno de la Ciudad de Buenos Aires**  
**Agencia de Protección Ambiental**  
**Dirección General de Control Ambiental**  
**Gerencia Operativa de Determinaciones Ambientales y Laboratorio**  
Monitoreo Atmosférico - Material Particulado (PM<sub>10</sub>)

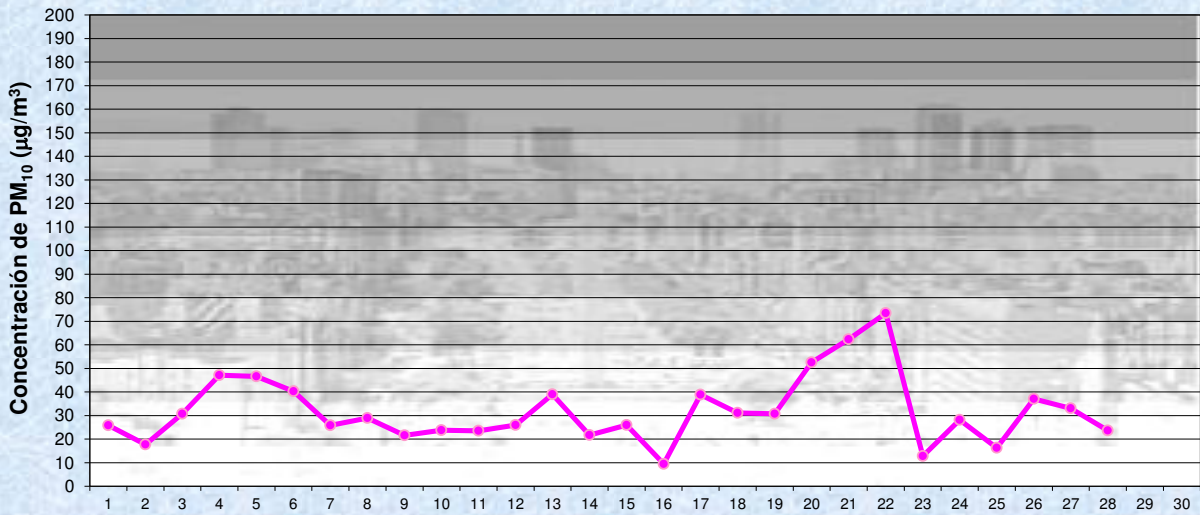


Estación La Boca

**SEPTIEMBRE 2018**  
**Concentración de PM<sub>10</sub> - Promedio de 8 Hs**



**Gobierno de la Ciudad de Buenos Aires**  
**Agencia de Protección Ambiental**  
**Dirección General de Control Ambiental**  
 Gerencia Operativa de Determinaciones Ambientales y Laboratorio  
Monitoreo Atmosférico - Material Particulado (PM<sub>10</sub>)

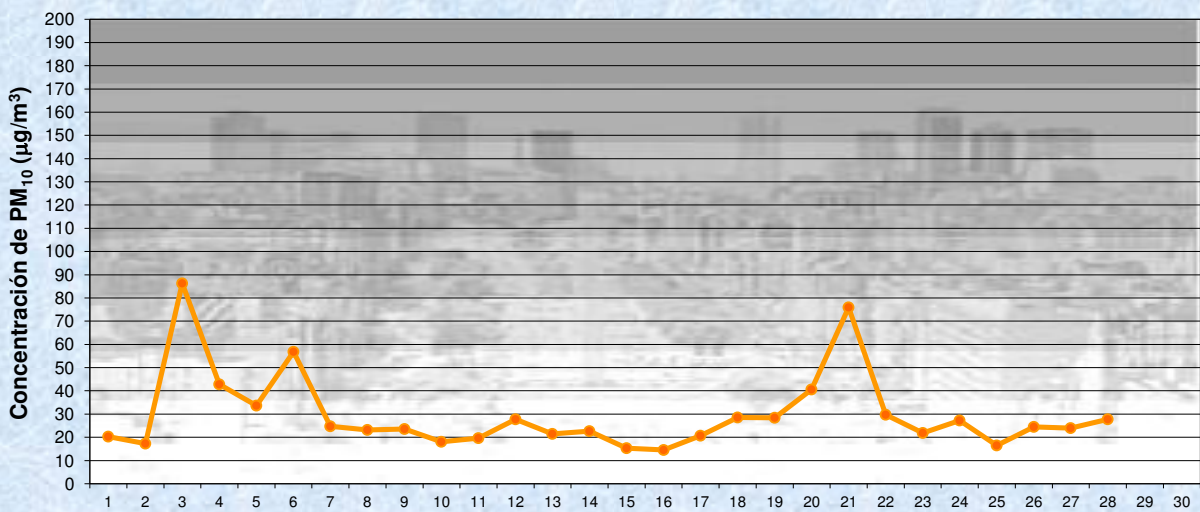


**SEPTIEMBRE 2018**  
**Concentración de PM<sub>10</sub> -Promedio de 8 Hs**

Estación La Boca

PM10 de 8 a 16 hs

**Gobierno de la Ciudad de Buenos Aires**  
**Agencia de Protección Ambiental**  
**Dirección General de Control Ambiental**  
 Gerencia Operativa de Determinaciones Ambientales y Laboratorio  
Monitoreo Atmosférico - Material Particulado (PM<sub>10</sub>)

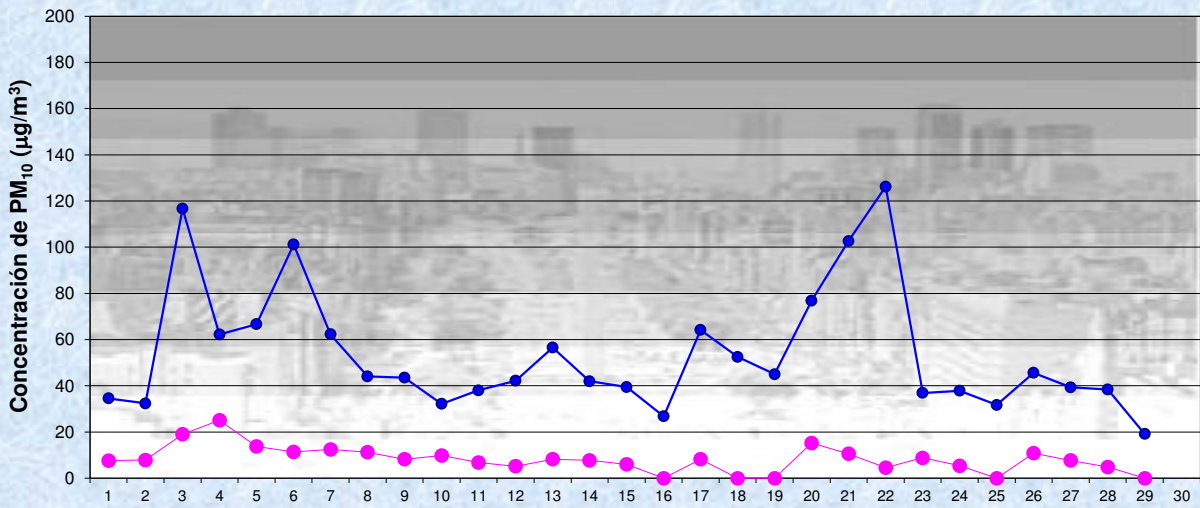


**SEPTIEMBRE 2018**  
**Concentración de PM<sub>10</sub> -Promedio de 8 Hs**

Estación La Boca

PM10 de 16 a 24 hs

Gobierno de la Ciudad de Buenos Aires  
Agencia de Protección Ambiental  
Dirección General de Control Ambiental  
Gerencia Operativa de Determinaciones Ambientales y Laboratorio  
Monitoreo Atmosférico - Material Particulado (PM<sub>10</sub>)

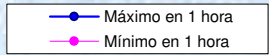


SEPTIEMBRE 2018

Concentración de PM<sub>10</sub>

Máximos y mínimos en intervalos de 1 hora

Estación La Boca



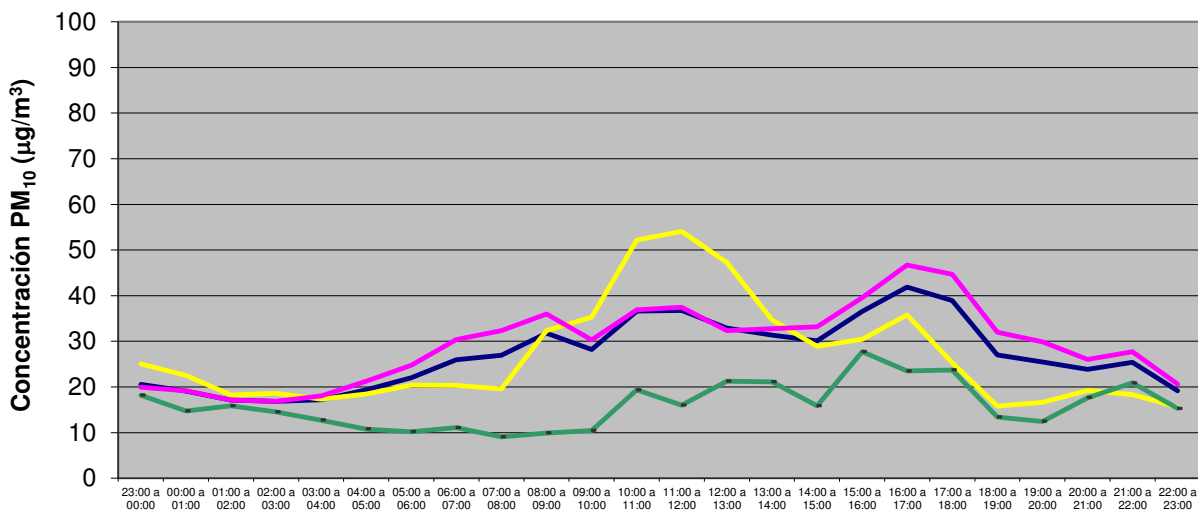
**GOBIERNO DE LA CIUDAD DE BUENOS AIRES**  
**MINISTERIO DE AMBIENTE Y ESPACIO PÚBLICO**  
**AGENCIA DE PROTECCIÓN AMBIENTAL**  
**DIRECCIÓN GENERAL DE CONTROL AMBIENTAL**  
Gerencia Operativa de Determinaciones Ambientales y Laboratorio  
Subgerencia Operativa Monitoreo Atmosférico

**Monitoreo Atmosférico Automático- Red de Estaciones EPA (\*)**  
**MATERIAL PARTICULADO MENOR A 10 MICRONES ( PM<sub>10</sub> ) -µg/m<sup>3</sup>**

**ESTACIÓN LA BOCA**  
**SEPTIEMBRE 2018**

PROMEDIOS HORARIOS									
HORARIO	Mensual	Lunes	Martes	Miércoles	Jueves	Viernes	Sábado	Dom y Feri	Lun a Vier
23:00 a 00:00	21	16	19	19	24	22	25	18	20
00:00 a 01:00	19	18	16	14	25	24	23	15	19
01:00 a 02:00	17	15	15	11	21	24	18	16	17
02:00 a 03:00	17	15	17	12	19	21	19	15	17
03:00 a 04:00	17	21	15	13	19	23	17	13	18
04:00 a 05:00	19	22	18	18	22	27	18	11	21
05:00 a 06:00	22	22	23	22	30	27	20	10	25
06:00 a 07:00	26	24	28	35	40	25	20	11	30
07:00 a 08:00	27	28	27	38	41	28	20	9	32
08:00 a 09:00	32	32	35	37	48	28	32	10	36
09:00 a 10:00	28	32	24	28	40	27	35	10	30
10:00 a 11:00	37	33	36	35	46	34	52	19	37
11:00 a 12:00	37	38	36	37	41	41	54	16	37
12:00 a 13:00	33	29	28	35	36	35	47	21	32
13:00 a 14:00	31	26	29	34	41	34	35	21	33
14:00 a 15:00	30	32	20	37	36	40	29	16	33
15:00 a 16:00	37	45	33	34	43	43	30	28	40
16:00 a 17:00	42	51	38	39	56	49	36	23	47
17:00 a 18:00	39	42	41	37	56	47	25	24	45
18:00 a 19:00	27	32	26	26	38	38	16	13	32
19:00 a 20:00	25	40	18	24	28	40	17	12	30
20:00 a 21:00	24	31	21	24	23	33	19	18	26
21:00 a 22:00	25	34	24	25	25	31	18	21	28
22:00 a 23:00	19	31	14	20	18	21	16	15	21

**Gobierno de la Ciudad de Buenos Aires**  
**Agencia de Protección Ambiental**  
**Dirección General de Control Ambiental**  
Gerencia Operativa Determinaciones Ambientales y Laboratorio  
Monitoreo Atmosférico - Material Particulado (PM<sub>10</sub>)  
Perfil Horario de Contaminación



**SEPTIEMBRE 2018**  
**Estación La Boca**

