

**GOBIERNO DE LA CIUDAD DE BUENOS AIRES**  
**MINISTERIO DE AMBIENTE Y ESPACIO PÚBLICO**  
**AGENCIA DE PROTECCIÓN AMBIENTAL**  
**DIRECCIÓN GENERAL DE CONTROL AMBIENTAL**  
Gerencia Operativa de Determinaciones Ambientales y Laboratorio  
Subgerencia Operativa Monitoreo Atmosférico

**Monitoreo Atmosférico Automático- Red de Estaciones EPA (\*)**  
**MATERIAL PARTICULADO MENOR A 10 MICRONES ( PM10) -µg/m<sup>3</sup>**  
**ESTACIÓN LA BOCA**  
**DICIEMBRE 2018**

DICIEMBRE 2018	Promedio 24 Hs	PROMEDIO 8 HS			Promedio 1 Hora	
		0 a 8	8 a 16	16 a 24	Max	Min
1	17	8	21	23	35	<4
2	23	12	26	31	55	6
3	42	23	62	41	84	17
4	36	17	50	39	94	<4
5	28	23	33	28	52	11
6	30	19	39	33	54	12
7	36	19	46	42	56	15
8	35	27	27	51	117	15
9	25	21	32	20	53	<4
10	28	20	38	28	59	14
11	24	18	29	26	60	7
12	22	19	27	20	46	5
13	12	13	16	9	34	<4
14	17	11	20	20	32	6
15	24	21	25	26	48	13
16	21	17	19	27	53	8
17	19	11	20	26	44	<4
18	s/d	s/d	s/d	32	44	20
19	23	17	25	26	38	<4
20	s/d	12	52	s/d	112	<4
21	s/d	s/d	s/d	17	23	<4
22	13	8	15	15	25	<4
23	16	12	16	19	31	6
24	16	16	14	17	29	5
25	14	12	14	17	31	<4
26	20	13	23	25	41	<4
27	33	17	42	40	66	10
28	39	59	29	29	92	10
29	22	21	14	31	55	<4
30	13	8	13	18	23	<4
31	23	13	21	34	59	10

**PARAMETROS ESTADISTICOS**

DICIEMBRE 2018	Promedio 24 Hs	PROMEDIO 8 HS			Promedios 1 Hora	
		0 a 8	8 a 16	16 a 24		
Cantidad de Datos	28	29	29	30	715	
Mínimo	12	8	13	9	<4	
Percentiles	95	38	25	51	42	52
	98	41	41	57	46	66
Máximo	42	59	62	51	117	
Media Aritmética	24	17	28	27	24	
Desvío Estándar	8	9	13	9	16	
Mediana	23	17	25	26	21	

DND: Dato no disponible

SD: Sin Dato

\* Datos recabados con Monitores automáticos en cumplimiento de Normas de la Environmental Protection Agency( EPA-EU)

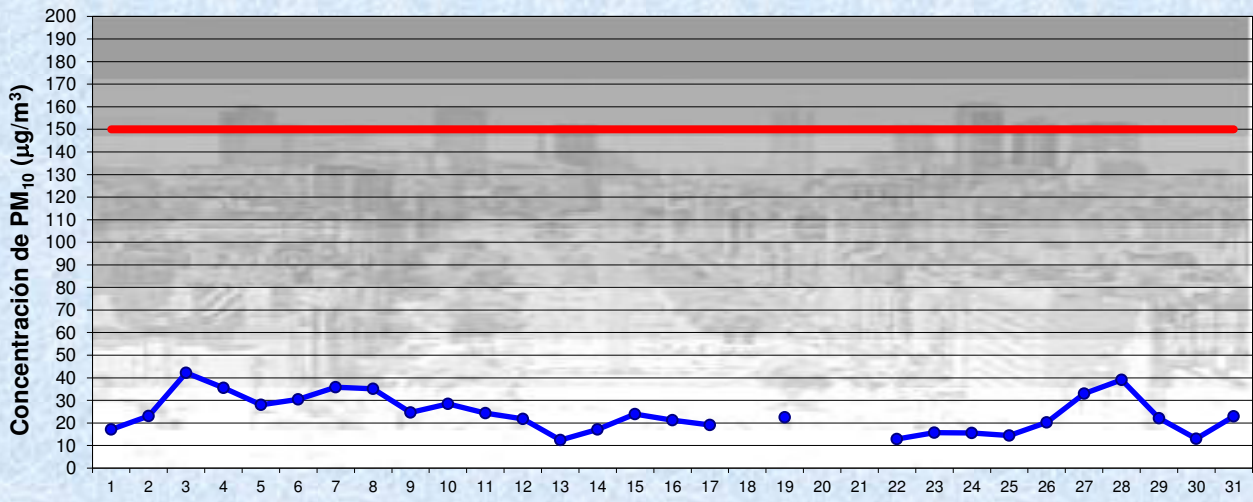
**Cantidad de períodos móviles de 24 hs que excedieron la norma de Calidad de Aire (\*1)**

Promedio 24 Horas
0

(\*1) Las excedencias se evalúan de acuerdo a los siguientes Límites Admisibles:

Promedios 24 hs: 150 µg/m<sup>3</sup> (LEY 1356-GCBA)/( National Ambient Air Quality Standards (NAAQS)-EPA)

Gobierno de la Ciudad de Buenos Aires  
 Agencia de Protección Ambiental  
 Dirección General de Control Ambiental  
 Gerencia Operativa Determinaciones Ambientales y Laboratorio  
Monitoreo Atmosférico - Material Particulado (PM<sub>10</sub>)

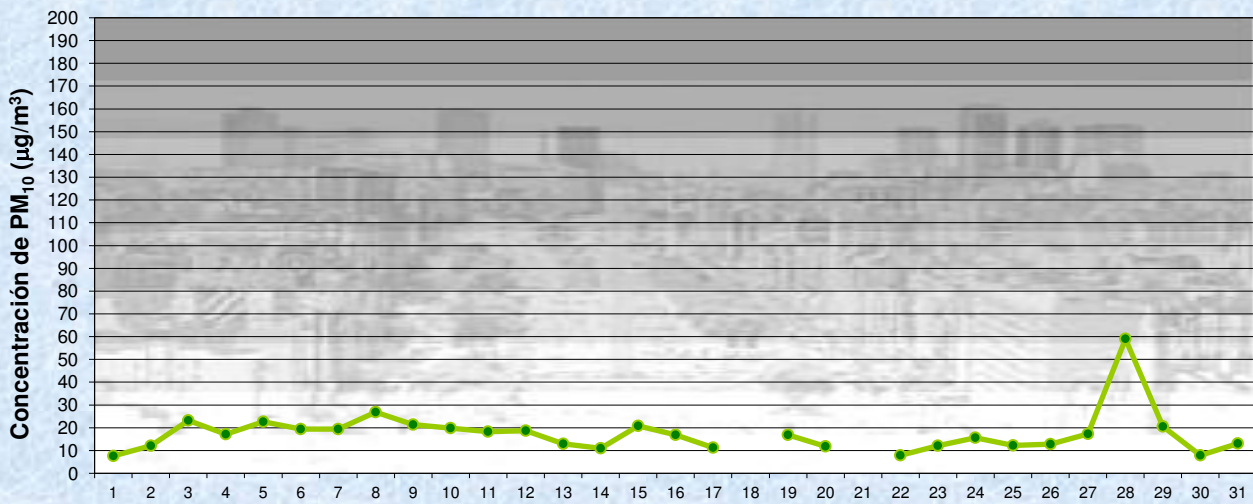


Estación La Boca

DICIEMBRE 2018  
 Concentración diaria de PM<sub>10</sub>

—●— Promedio 24 Hs  
 — Valor límite admisible: 150 ug/m3 en 24 Hs (Ley 1356-GCBA/ NAAQS-EPA)

Gobierno de la Ciudad de Buenos Aires  
 Agencia de Protección Ambiental  
 Dirección General de Control Ambiental  
 Gerencia Operativa Determinaciones Ambientales y Laboratorio  
Monitoreo Atmosférico - Material Particulado (PM<sub>10</sub>)

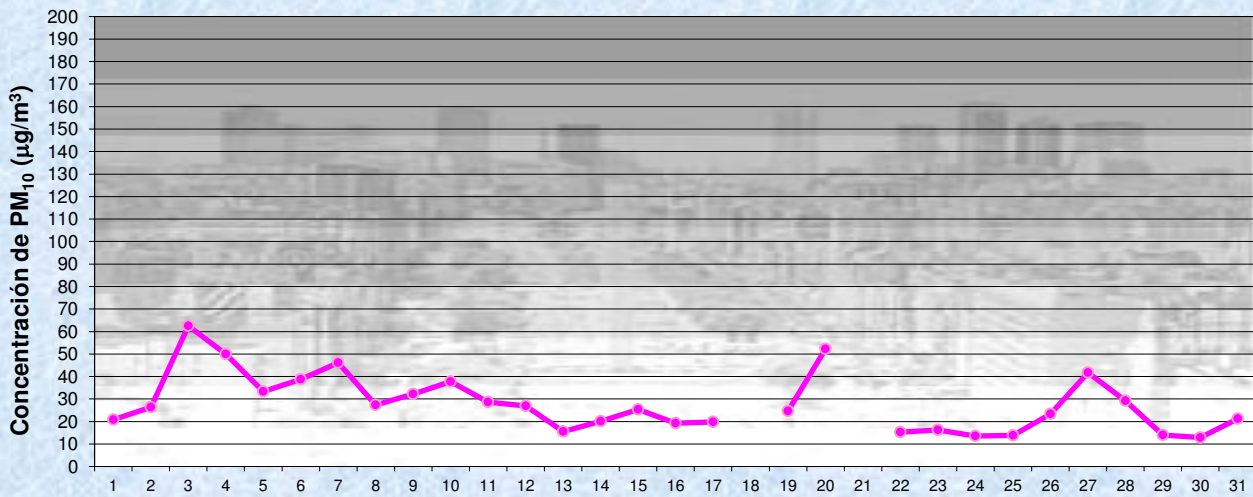


Estación La Boca

DICIEMBRE 2018  
 Concentración de PM<sub>10</sub> - Promedio de 8 Hs

—●— PM10 de 0 a 8 hs

Gobierno de la Ciudad de Buenos Aires  
Agencia de Protección Ambiental  
Dirección General de Control Ambiental  
Gerencia Operativa Determinaciones Ambientales y Laboratorio  
Monitoreo Atmosférico - Material Particulado (PM<sub>10</sub>)

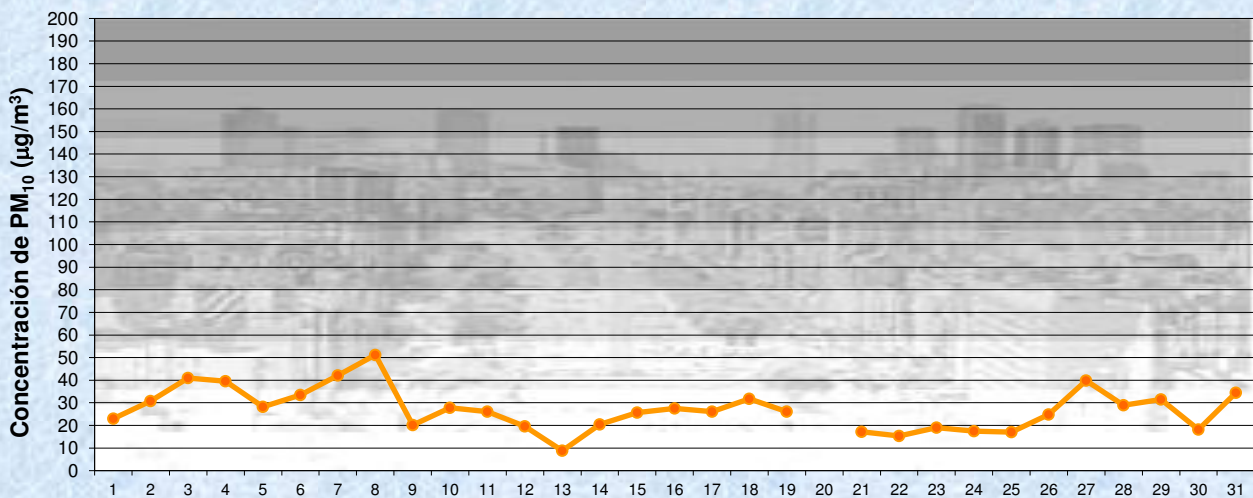


Estación La Boca

DICIEMBRE 2018  
Concentración de PM<sub>10</sub> -Promedio de 8 Hs

PM10 de 8 a 16 hs

Gobierno de la Ciudad de Buenos Aires  
Agencia de Protección Ambiental  
Dirección General de Control Ambiental  
Gerencia Operativa Determinaciones Ambientales y Laboratorio  
Monitoreo Atmosférico - Material Particulado (PM<sub>10</sub>)

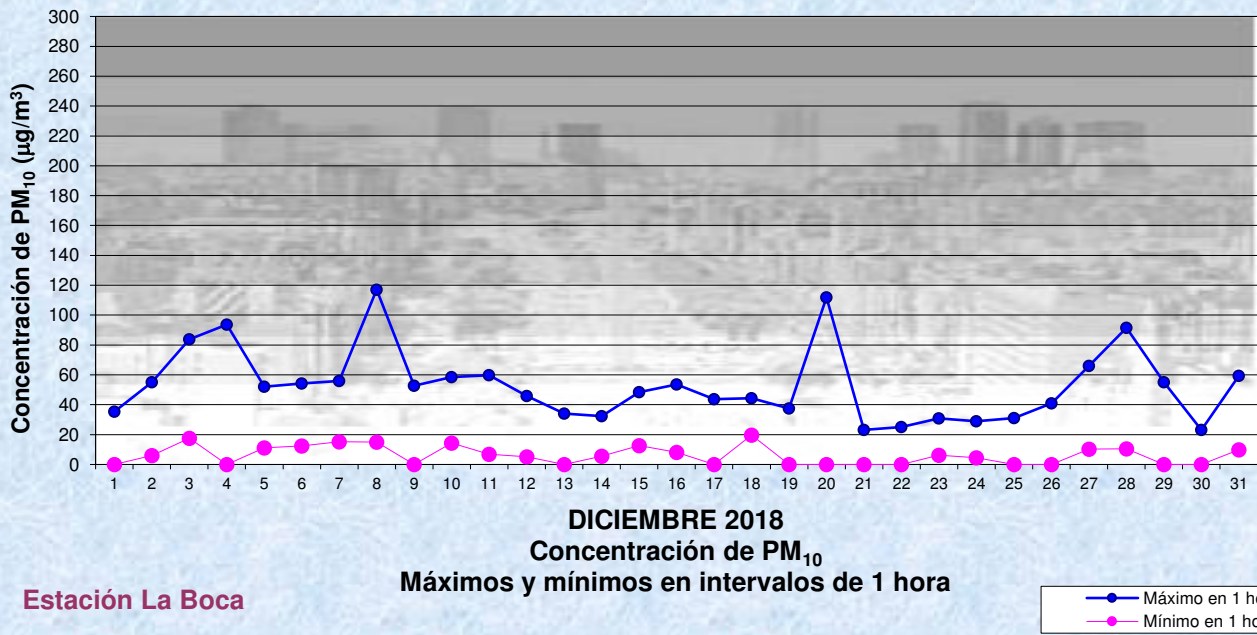


Estación La Boca

DICIEMBRE 2018  
Concentración de PM<sub>10</sub> -Promedio de 8 Hs

PM10 de 16 a 24 hs

Gobierno de la Ciudad de Buenos Aires  
Agencia de Protección Ambiental  
Dirección General de Control Ambiental  
Gerencia Operativa Determinaciones Ambientales y Laboratorio  
Monitoreo Atmosférico - Material Particulado (PM<sub>10</sub>)

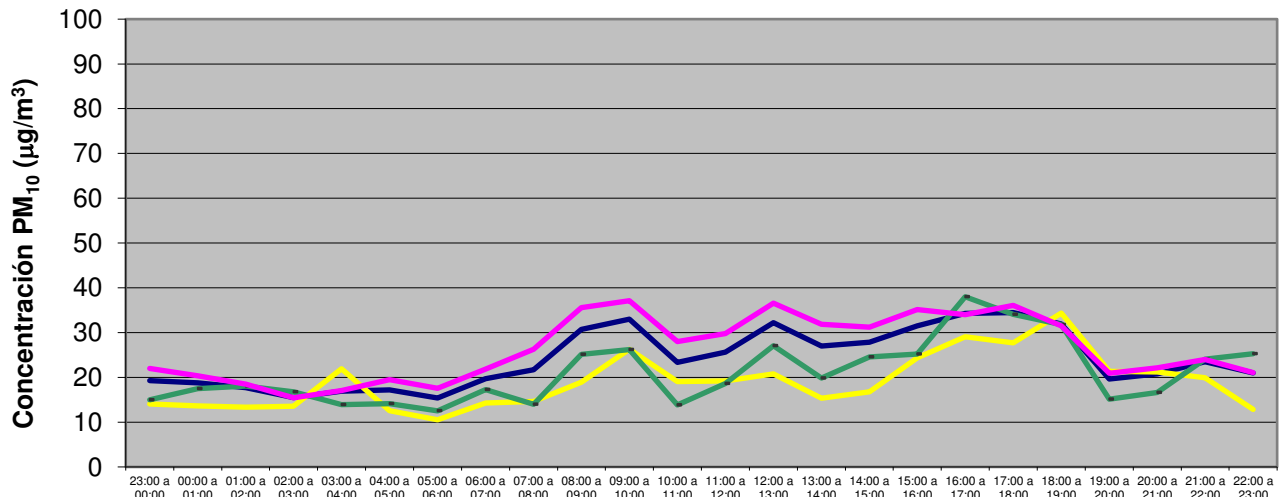


**GOBIERNO DE LA CIUDAD DE BUENOS AIRES**  
**MINISTERIO DE AMBIENTE Y ESPACIO PÚBLICO**  
**AGENCIA DE PROTECCIÓN AMBIENTAL**  
**DIRECCIÓN GENERAL DE CONTROL AMBIENTAL**  
Gerencia Operativa de Determinaciones Ambientales y Laboratorio  
Subgerencia Operativa Monitoreo Atmosférico

**Monitoreo Atmosférico Automático- Red de Estaciones EPA (\*)**  
**MATERIAL PARTICULADO MENOR A 10 MICRONES ( PM10) -µg/m3**  
**ESTACIÓN LA BOCA**  
**DICIEMBRE 2018**

PROMEDIOS HORARIOS									
HORARIO	Mensual	Lunes	Martes	Miércoles	Jueves	Viernes	Sábado	Dom y Feri	Lun a Vier
23:00 a 00:00	19	26	28	15	12	33	14	15	22
00:00 a 01:00	19	16	19	18	18	36	14	17	20
01:00 a 02:00	18	16	17	16	15	32	13	18	18
02:00 a 03:00	16	13	15	19	11	19	14	17	15
03:00 a 04:00	17	14	14	17	11	32	22	14	17
04:00 a 05:00	17	16	18	19	11	38	13	14	19
05:00 a 06:00	15	14	16	19	17	23	11	13	18
06:00 a 07:00	20	18	24	19	27	24	14	17	22
07:00 a 08:00	22	24	44	17	32	23	15	14	26
08:00 a 09:00	31	37	45	31	35	34	19	25	36
09:00 a 10:00	33	37	42	37	35	37	26	26	37
10:00 a 11:00	23	29	22	28	27	31	19	14	28
11:00 a 12:00	26	31	29	22	37	29	19	19	30
12:00 a 13:00	32	35	35	32	51	29	21	27	37
13:00 a 14:00	27	25	39	24	50	25	15	20	32
14:00 a 15:00	28	29	51	26	29	26	17	25	31
15:00 a 16:00	32	29	44	31	30	46	24	25	35
16:00 a 17:00	34	35	43	33	31	29	29	38	34
17:00 a 18:00	34	35	39	40	30	36	28	34	36
18:00 a 19:00	32	35	33	34	28	26	34	32	32
19:00 a 20:00	20	24	25	17	20	18	21	15	21
20:00 a 21:00	21	23	24	20	23	21	21	17	22
21:00 a 22:00	23	28	28	14	30	22	20	24	24
22:00 a 23:00	21	25	24	10	29	19	13	25	21

**Gobierno de la Ciudad de Buenos Aires**  
**Agencia de Protección Ambiental**  
**Dirección General de Control Ambiental**  
Gerencia Operativa Determinaciones Ambientales y Laboratorio  
Monitoreo Atmosférico - Material Particulado (PM<sub>10</sub>)  
Perfil Horario de Contaminación



**DICIEMBRE 2018**  
**Estación La Boca**

