

GOBIERNO DE LA CIUDAD DE BUENOS AIRES
MINISTERIO DE AMBIENTE Y ESPACIO PÚBLICO
AGENCIA DE PROTECCIÓN AMBIENTAL
DIRECCIÓN GENERAL DE CONTROL AMBIENTAL
Gerencia Operativa de Determinaciones Ambientales y Laboratorio
Subgerencia Operativa Monitoreo Atmosférico

Monitoreo Atmosférico Automático- Red de Estaciones EPA (*)
MATERIAL PARTICULADO MENOR A 10 MICRONES (PM₁₀) -µg/m³

ESTACIÓN LA BOCA
ENERO 2019

ENERO 2019	Promedio 24 Hs	PROMEDIO 8 HS			Promedio 1 Hora	
		0 a 8	8 a 16	16 a 24	Max	Min
1	22	17	20	29	64	<4
2	16	10	26	13	65	<4
3	19	12	s/d	19	35	6
4	21	16	22	25	43	<4
5	34	23	39	39	110	10
6	17	19	12	20	33	<4
7	27	21	24	34	48	10
8	31	24	31	36	58	12
9	26	26	24	28	109	7
10	23	21	26	22	65	8
11	19	11	26	20	36	<4
12	24	17	25	30	57	7
13	14	12	12	18	40	<4
14	20	24	18	18	37	<4
15	16	12	23	14	61	<4
16	30	13	33	45	60	7
17	36	32	45	31	93	15
18	22	16	27	22	50	4
19	21	22	23	19	34	9
20	21	15	22	25	44	6
21	26	19	31	29	42	12
22	47	26	64	50	152	17
23	36	32	37	38	69	5
24	34	27	38	37	63	9
25	30	26	37	29	61	13
26	33	39	37	23	53	<4
27	25	27	18	29	57	6
28	39	23	38	58	84	<4
29	s/d	26	s/d	s/d	46	13
30	s/d	s/d	s/d	35	53	29
31	33	s/d	32	38	55	7

PARAMETROS ESTADISTICOS						
ENERO 2019	Promedio 24 Hs	PROMEDIO 8 HS			Promedios 1 Hora	
		0 a 8	8 a 16	16 a 24	Max	Min
Cantidad de Datos	29	29	28	30	706	
Mínimo	14	10	12	13	<4	
Percentiles	95	38	32	43	47	55
	98	43	35	54	53	63
Máximo	47	39	64	58	152	
Media Aritmética	26	21	29	29	27	
Desvío Estándar	8	7	11	11	16	
Mediana	25	21	26	29	24	

DND: Dato no disponible

SD: Sin Dato

* Datos recabados con Monitores automáticos en cumplimiento de Normas de la Environmental Protection Agency(EPA-EU)

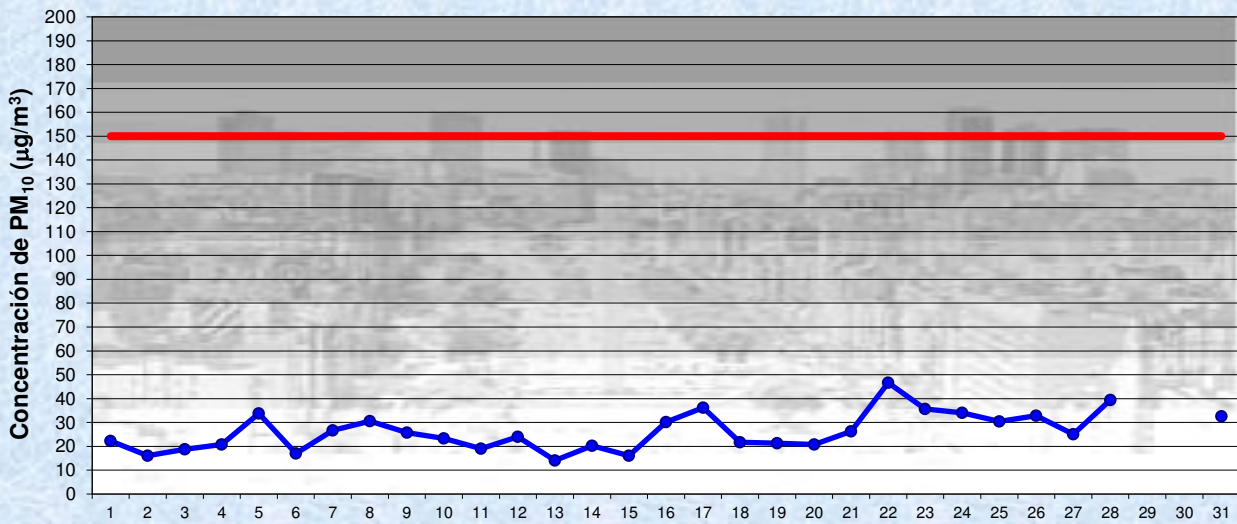
Cantidad de períodos móviles de 24 hs que excedieron la norma de Calidad de Aire (*1)

Promedio 24 Horas
0

(*1) Las excedencias se evalúan de acuerdo a los siguientes Límites Admisibles:

Promedios 24 hs: 150 µg/m³ (LEY 1356-GCBA)/(National Ambient Air Quality Standards (NAAQS)-EPA)

Gobierno de la Ciudad de Buenos Aires
 Agencia de Protección Ambiental
 Dirección General de Control Ambiental
 Gerencia Operativa Determinaciones Ambientales y Laboratorio
Monitoreo Atmosférico - Material Particulado (PM₁₀)

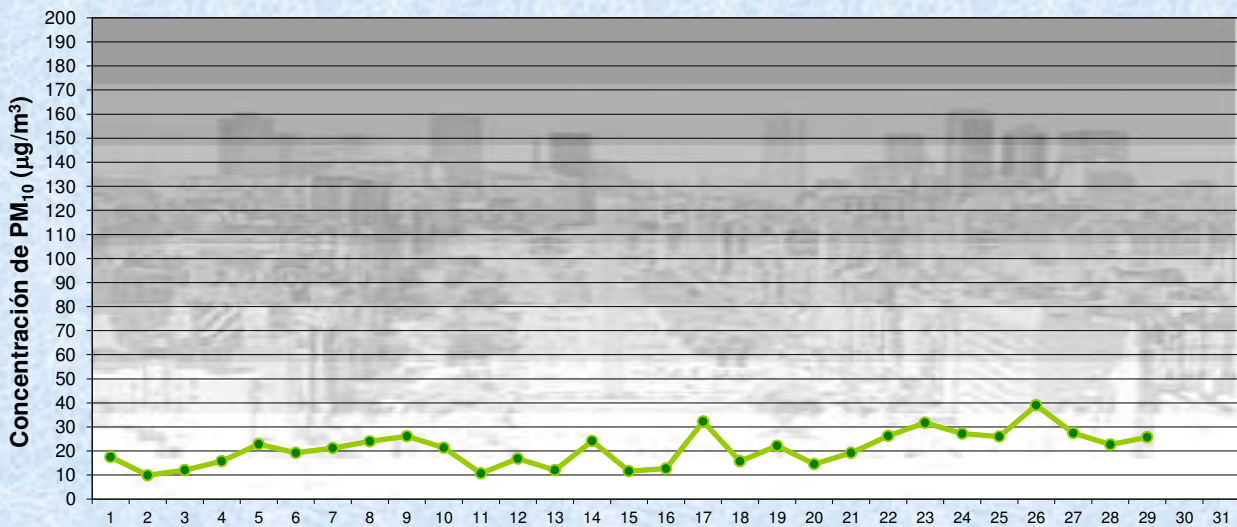


Estación La Boca

ENERO 2019
 Concentración diaria de PM₁₀

● Promedio 24 Hs
 — Valor límite admisible: 150 ug/m3 en 24 Hs
 (Ley 1356-GCBA/ NAAQS-EPA)

Gobierno de la Ciudad de Buenos Aires
 Agencia de Protección Ambiental
 Dirección General de Control Ambiental
 Gerencia Operativa Determinaciones Ambientales y Laboratorio
Monitoreo Atmosférico - Material Particulado (PM₁₀)

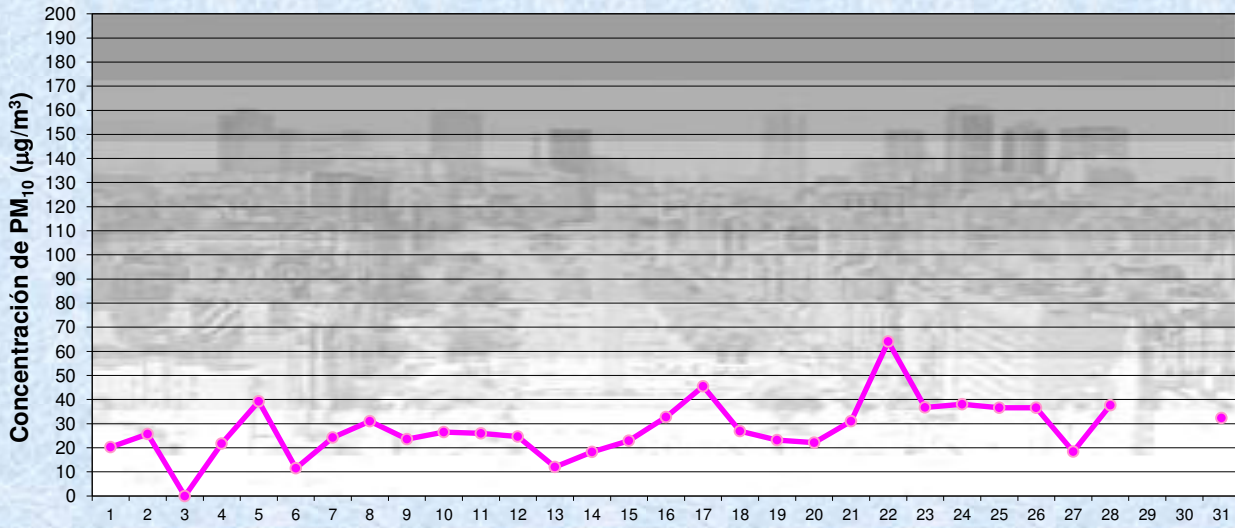


Estación La Boca

ENERO 2019
 Concentración de PM₁₀ -Promedio de 8 Hs

● PM10 de 0 a 8 hs

Gobierno de la Ciudad de Buenos Aires
Agencia de Protección Ambiental
Dirección General de Control Ambiental
Gerencia Operativa Determinaciones Ambientales y Laboratorio
Monitoreo Atmosférico - Material Particulado (PM₁₀)

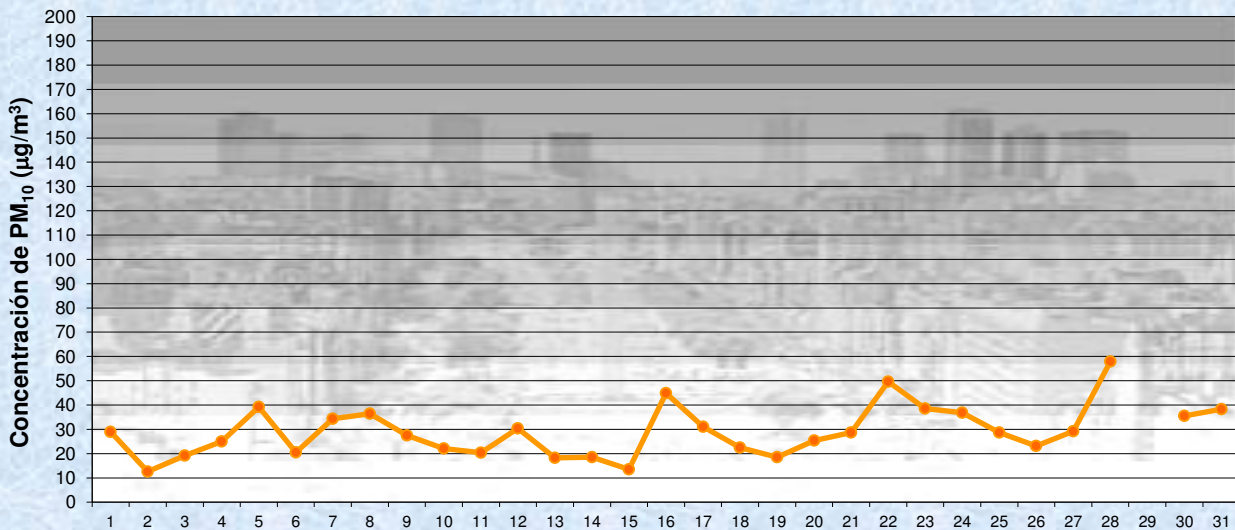


Estación La Boca

ENERO 2019
Concentración de PM₁₀ -Promedio de 8 Hs

PM10 de 8 a 16 hs

Gobierno de la Ciudad de Buenos Aires
Agencia de Protección Ambiental
Dirección General de Control Ambiental
Gerencia Operativa Determinaciones Ambientales y Laboratorio
Monitoreo Atmosférico - Material Particulado (PM₁₀)

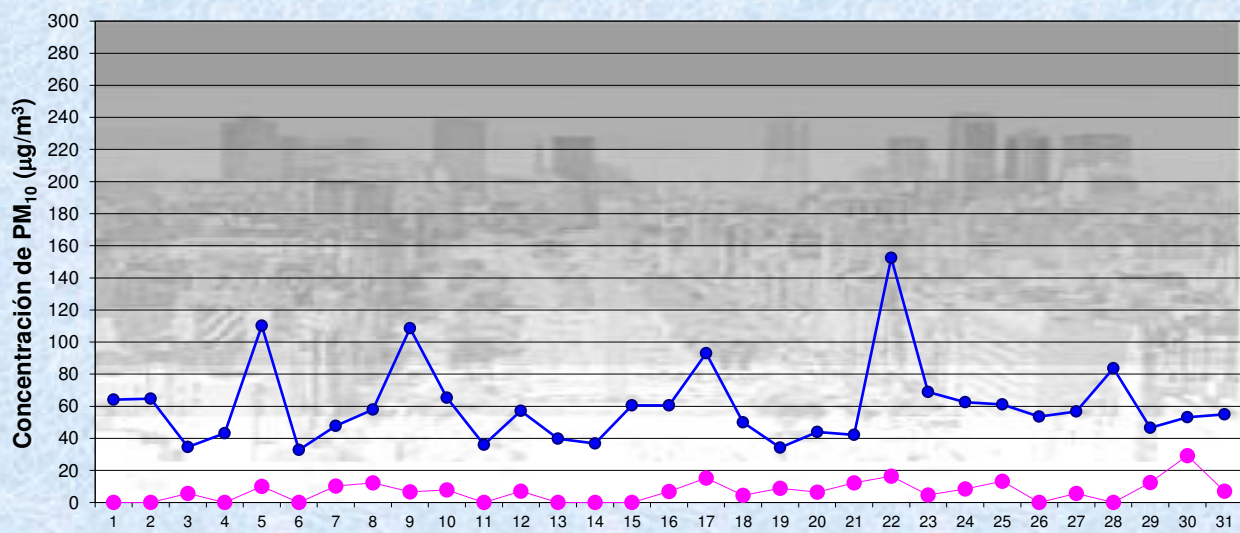


Estación La Boca

ENERO 2019
Concentración de PM₁₀ -Promedio de 8 Hs

PM10 de 16 a 24 hs

Gobierno de la Ciudad de Buenos Aires
Agencia de Protección Ambiental
Dirección General de Control Ambiental
Gerencia Operativa Determinaciones Ambientales y Laboratorio
Monitoreo Atmosférico - Material Particulado (PM₁₀)



ENERO 2019

Concentración de PM₁₀

Máximos y mínimos en intervalos de 1 hora

Estación La Boca

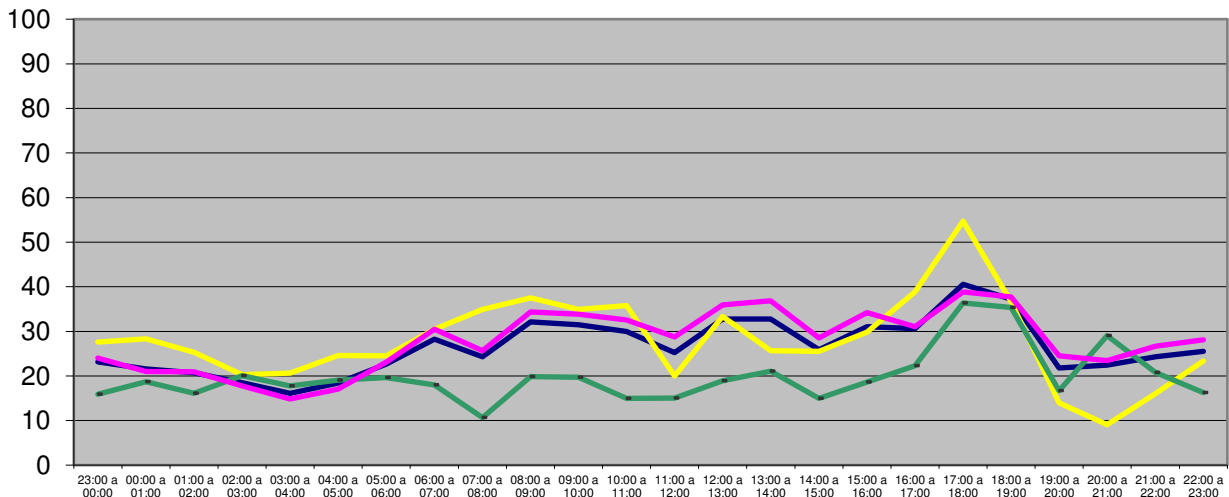
—●— Máximo en 1 hora
—●— Mínimo en 1 hora

GOBIERNO DE LA CIUDAD DE BUENOS AIRES
MINISTERIO DE AMBIENTE Y ESPACIO PÚBLICO
AGENCIA DE PROTECCIÓN AMBIENTAL
DIRECCIÓN GENERAL DE CONTROL AMBIENTAL
 Gerencia Operativa de Determinaciones Ambientales y Laboratorio
 Subgerencia Operativa Monitoreo Atmosférico

Monitoreo Atmosférico Automático- Red de Estaciones EPA (*)
MATERIAL PARTICULADO MENOR A 10 MICRONES (PM10) -µg/m3
ESTACIÓN LA BOCA
ENERO 2019

PROMEDIOS HORARIOS									
HORARIO	Mensual	Lunes	Martes	Miércoles	Jueves	Viernes	Sábado	Dom y Feri	Lun a Vier
23:00 a 00:00	23	26	31	26	22	15	28	16	24
00:00 a 01:00	22	21	21	22	22	18	28	19	21
01:00 a 02:00	21	20	16	19	28	19	25	16	21
02:00 a 03:00	18	19	17	11	28	11	20	20	18
03:00 a 04:00	16	16	12	13	18	14	21	18	15
04:00 a 05:00	18	18	23	12	18	16	25	19	17
05:00 a 06:00	23	29	31	13	21	21	25	20	23
06:00 a 07:00	28	25	24	45	37	23	30	18	30
07:00 a 08:00	24	24	33	20	26	26	35	11	26
08:00 a 09:00	32	38	40	27	38	31	38	20	34
09:00 a 10:00	31	31	40	26	45	29	35	20	34
10:00 a 11:00	30	24	35	33	34	37	36	15	33
11:00 a 12:00	25	20	23	45	27	22	20	15	29
12:00 a 13:00	33	33	62	36	32	24	33	19	36
13:00 a 14:00	33	27	56	33	43	30	26	21	37
14:00 a 15:00	26	26	24	33	34	23	25	15	29
15:00 a 16:00	31	37	51	39	34	13	30	19	34
16:00 a 17:00	31	44	25	36	30	17	39	22	31
17:00 a 18:00	41	44	34	37	42	35	55	36	39
18:00 a 19:00	37	37	39	31	45	37	37	35	38
19:00 a 20:00	22	27	31	27	20	20	14	17	24
20:00 a 21:00	22	29	25	25	19	21	9	29	23
21:00 a 22:00	24	29	29	29	24	23	16	21	27
22:00 a 23:00	26	32	32	29	22	27	23	16	28

Gobierno de la Ciudad de Buenos Aires
Agencia de Protección Ambiental
Dirección General de Control Ambiental
 Gerencia Operativa Determinaciones Ambientales y Laboratorio
Monitoreo Atmosférico - Material Particulado (PM₁₀)
 Perfil Horario de Contaminación



ENERO 2019
Estación La Boca

