

GOBIERNO DE LA CIUDAD DE BUENOS AIRES
MINISTERIO DE AMBIENTE Y ESPACIO PÚBLICO
AGENCIA DE PROTECCIÓN AMBIENTAL
DIRECCIÓN GENERAL DE CONTROL AMBIENTAL
Gerencia Operativa de Determinaciones Ambientales y Laboratorio
Subgerencia Operativa Monitoreo Atmosférico

Monitoreo Atmosférico Automático- Red de Estaciones EPA (*)
MATERIAL PARTICULADO MENOR A 10 MICRONES (PM₁₀) -µg/m³
ESTACIÓN PARQUE CENTENARIO
ENERO 2019

ENERO 2019	Promedio 24 Hs	PROMEDIO 8 HS			Promedio 1 Hora	
		0 a 8	8 a 16	16 a 24	Max	Min
1	16	18	16	15	36	<4
2	13	8	17	15	47	<4
3	17	14	17	19	29	9
4	19	12	26	21	36	<4
5	15	15	16	14	25	4
6	12	11	9	15	20	<4
7	22	19	22	24	36	7
8	18	15	20	18	31	8
9	25	15	44	17	173	7
10	20	12	32	17	74	5
11	16	10	21	17	38	<4
12	14	13	16	11	24	<4
13	9	8	8	9	17	<4
14	19	25	21	11	41	<4
15	13	10	19	9	28	<4
16	21	10	23	29	40	5
17	29	31	30	25	58	13
18	19	15	26	15	39	<4
19	18	23	19	12	32	6
20	13	11	14	13	21	4
21	15	9	19	16	30	<4
22	18	13	22	s/d	38	8
23	s/d	s/d	s/d	24	64	15
24	26	22	31	26	44	14
25	22	17	26	24	54	<4
26	24	26	30	15	42	<4
27	18	21	19	14	31	5
28	19	12	22	24	33	<4
29	23	11	30	27	41	<4
30	17	8	19	26	38	<4
31	27	26	29	26	45	14

PARAMETROS ESTADISTICOS						
ENERO 2019	Promedio 24 Hs	PROMEDIO 8 HS			Promedios 1 Hora	
		0 a 8	8 a 16	16 a 24	Max	Min
Cantidad de Datos	30	30	30	30	30	728
Mínimo	9	8	8	9	9	<4
Percentiles	95	27	26	31	27	37
	98	28	28	37	28	42
Máximo	29	31	44	29	29	173
Media Aritmética	18	15	22	18	18	19
Desvío Estándar	5	6	7	6	6	11
Mediana	18	14	21	17	17	17

DND: Dato no disponible

SD: Sin Dato

* Datos recabados con Monitores automáticos en cumplimiento de Normas de la Environmental Protection Agency(EPA-EU)

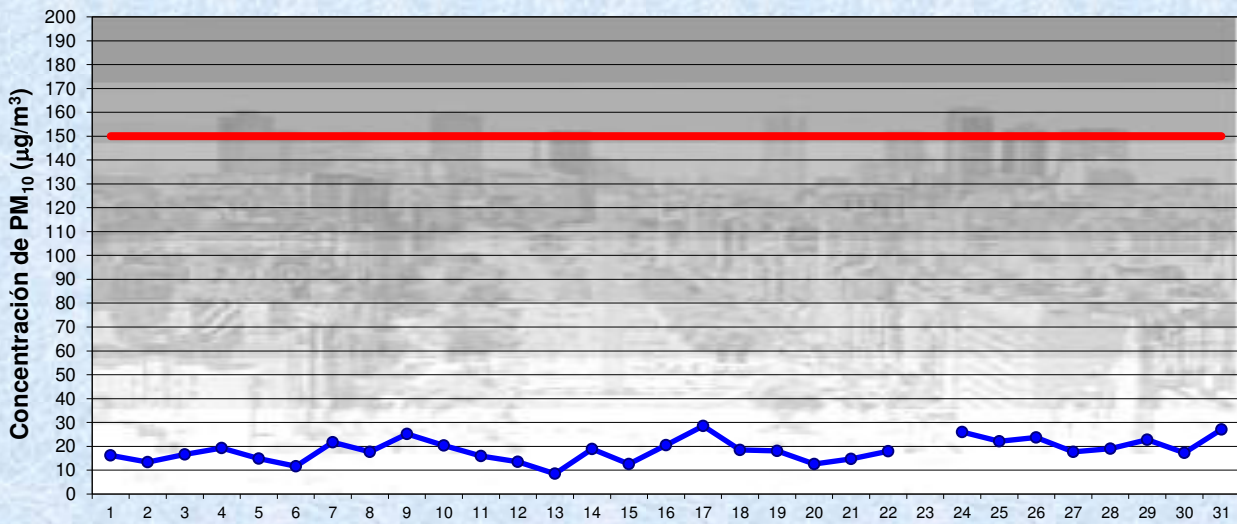
Cantidad de períodos móviles de 24 hs que excedieron la norma de Calidad de Aire (*1)

Promedio 24 Horas
0

(*1) Las excedencias se evalúan de acuerdo a los siguientes Límites Admisibles:

Promedios 24 hs: 150 µg/m³ (LEY 1356-GCBA)/(National Ambient Air Quality Standards (NAAQS)-EPA)

Gobierno de la Ciudad de Buenos Aires
 Agencia de Protección Ambiental
 Dirección General de Control Ambiental
 Gerencia Operativa Determinaciones Ambientales y Laboratorio
Monitoreo Atmosférico - Material Particulado (PM₁₀)

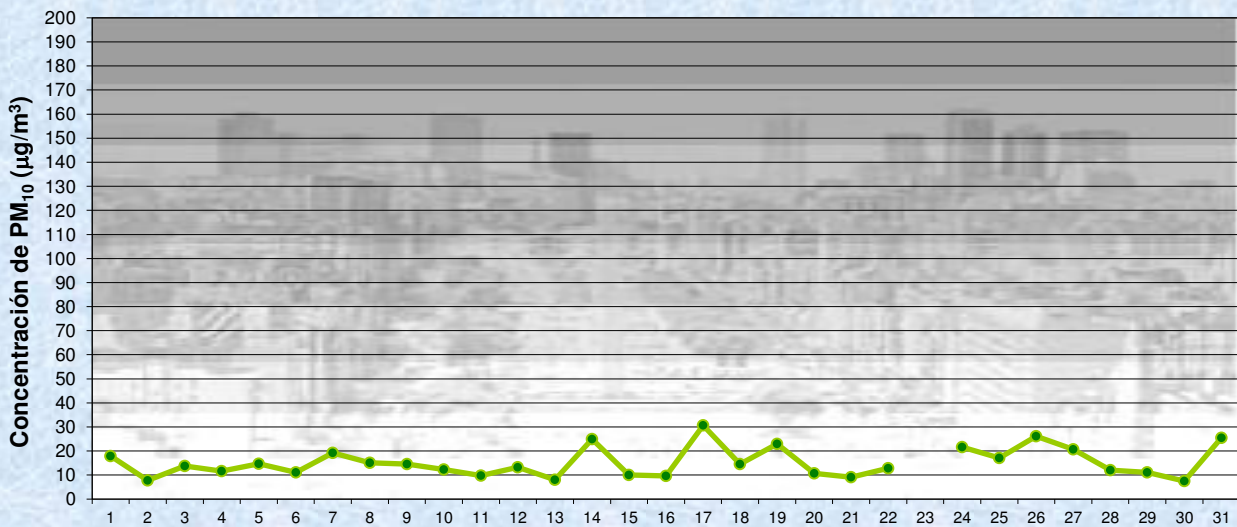


Estación Pque Centenario

ENERO 2019
 Concentración diaria de PM₁₀

● Promedio 24 Hs
 — Valor límite admisible: 150 ug/m3 en 24 Hs
 (Ley 1356-GCBA/ NAAQS-EPA)

Gobierno de la Ciudad de Buenos Aires
 Agencia de Protección Ambiental
 Dirección General de Control Ambiental
 Gerencia Operativa Determinaciones Ambientales y Laboratorio
Monitoreo Atmosférico - Material Particulado (PM₁₀)

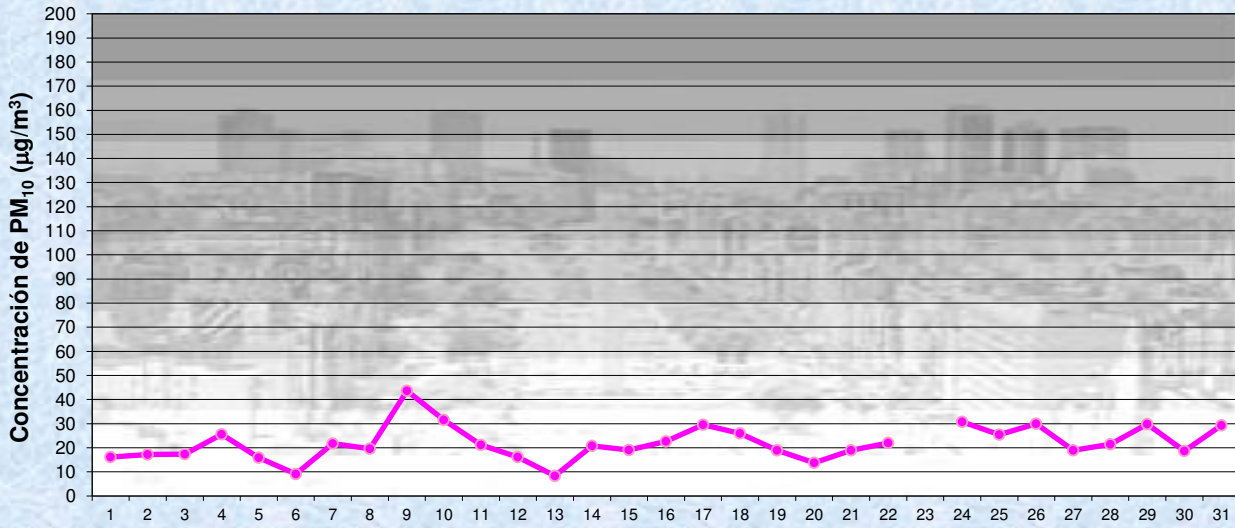


Estación Pque Centenario

ENERO 2019
 Concentración de PM₁₀ -Promedio de 8 Hs

● PM10 de 0 a 8 hs

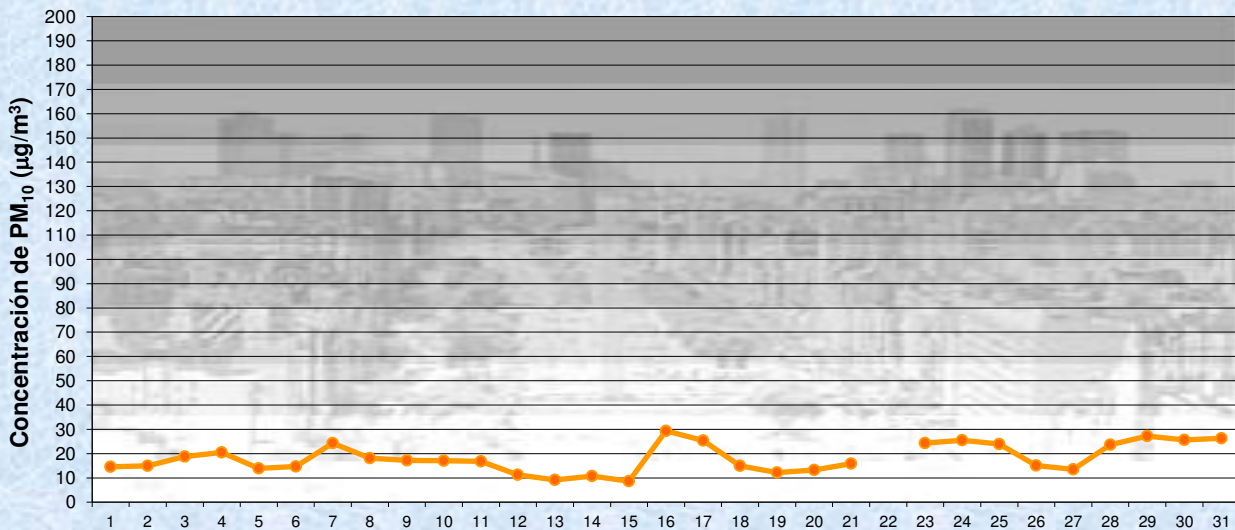
Gobierno de la Ciudad de Buenos Aires
Agencia de Protección Ambiental
Dirección General de Control Ambiental
Gerencia Operativa Determinaciones Ambientales y Laboratorio
Monitoreo Atmosférico - Material Particulado (PM₁₀)



Estación Pque Centenario **ENERO 2019**
Concentración de PM₁₀ -Promedio de 8 Hs

PM10 de 8 a 16 hs

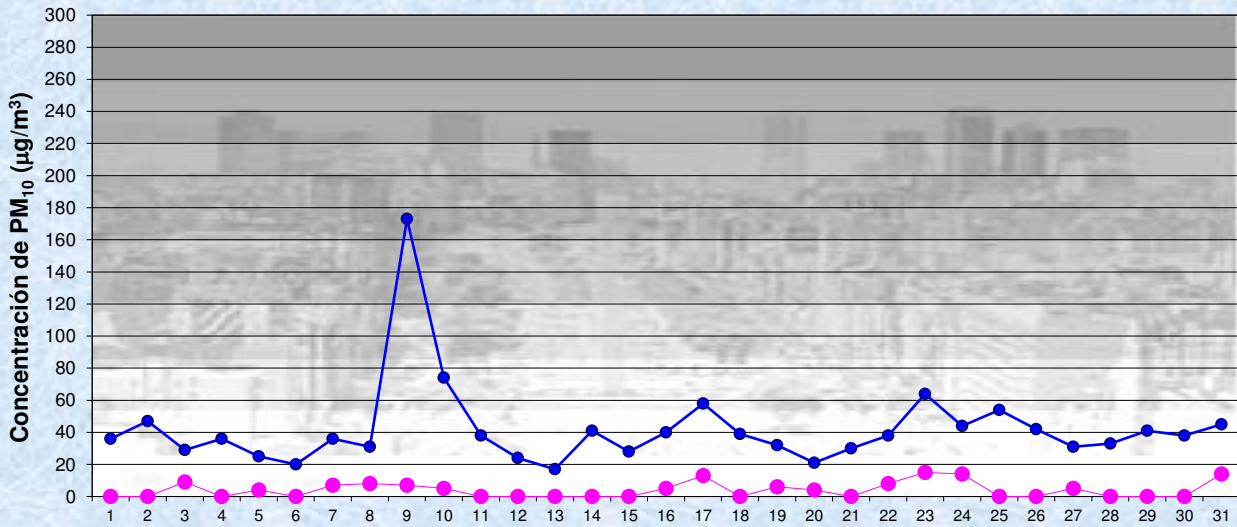
Gobierno de la Ciudad de Buenos Aires
Agencia de Protección Ambiental
Dirección General de Control Ambiental
Gerencia Operativa Determinaciones Ambientales y Laboratorio
Monitoreo Atmosférico - Material Particulado (PM₁₀)



Estación Pque Centenario **ENERO 2019**
Concentración de PM₁₀ -Promedio de 8 Hs

PM10 de 16 a 24 hs

Gobierno de la Ciudad de Buenos Aires
Agencia de Protección Ambiental
Dirección General de Control Ambiental
Gerencia Operativa Determinaciones Ambientales y Laboratorio
Monitoreo Atmosférico - Material Particulado (PM₁₀)



ENERO 2019
Concentración de PM₁₀

Estación Pque Centenario Máximos y mínimos en intervalos de 1 hora

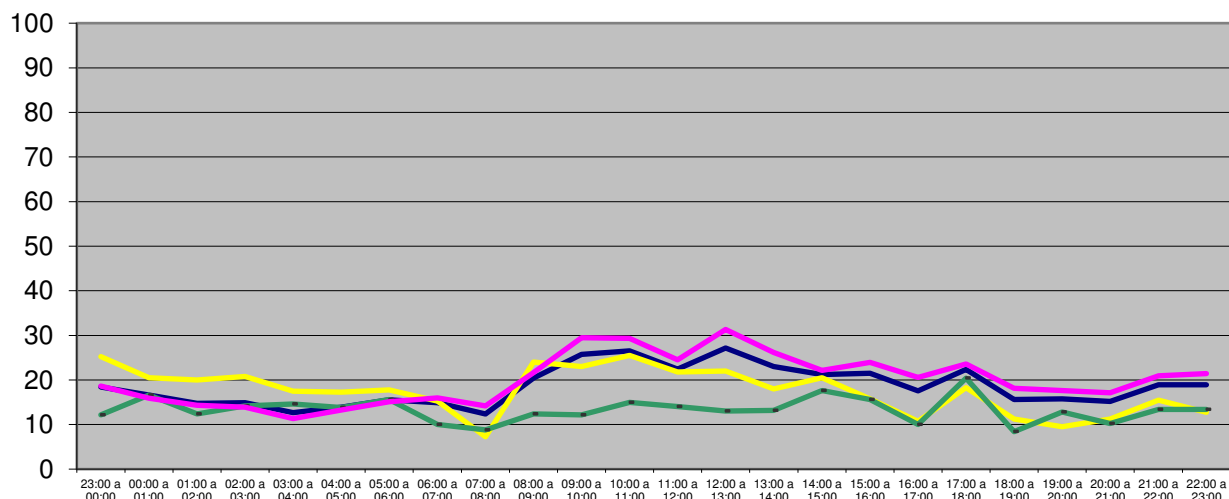
—●— Máximo en 1 hora
—●— Mínimo en 1 hora

GOBIERNO DE LA CIUDAD DE BUENOS AIRES
MINISTERIO DE AMBIENTE Y ESPACIO PÚBLICO
AGENCIA DE PROTECCIÓN AMBIENTAL
DIRECCIÓN GENERAL DE CONTROL AMBIENTAL
Gerencia Operativa de Determinaciones Ambientales y Laboratorio
Subgerencia Operativa Monitoreo Atmosférico

Monitoreo Atmosférico Automático- Red de Estaciones EPA (*)
MATERIAL PARTICULADO MENOR A 10 MICRONES (PM10) -µg/m3
ESTACIÓN PARQUE CENTENARIO
ENERO 2019

PROMEDIOS HORARIOS									
HORARIO	Mensual	Lunes	Martes	Miércoles	Jueves	Viernes	Sábado	Dom y Feri	Lun a Vier
23:00 a 00:00	18	15	18	10	31	16	25	12	19
00:00 a 01:00	17	15	14	10	24	15	21	17	16
01:00 a 02:00	15	15	10	9	24	11	20	12	14
02:00 a 03:00	15	14	11	6	25	11	21	14	14
03:00 a 04:00	13	12	11	7	17	10	18	15	11
04:00 a 05:00	14	19	10	10	15	12	17	14	13
05:00 a 06:00	16	20	13	10	17	17	18	16	15
06:00 a 07:00	15	22	12	18	14	15	15	10	16
07:00 a 08:00	12	12	14	16	17	12	7	9	14
08:00 a 09:00	20	16	21	15	30	25	24	12	22
09:00 a 10:00	26	28	32	19	30	38	23	12	29
10:00 a 11:00	27	22	30	29	35	30	26	15	29
11:00 a 12:00	22	20	24	31	25	21	22	14	25
12:00 a 13:00	27	25	17	56	25	30	22	13	31
13:00 a 14:00	23	21	24	26	34	25	18	13	26
14:00 a 15:00	21	23	21	22	26	18	21	18	22
15:00 a 16:00	22	18	26	28	26	20	16	16	24
16:00 a 17:00	18	19	19	21	25	18	11	10	21
17:00 a 18:00	22	23	22	22	28	22	18	20	24
18:00 a 19:00	16	15	19	19	24	12	11	8	18
19:00 a 20:00	16	16	16	20	20	14	10	13	18
20:00 a 21:00	15	15	11	20	17	21	11	10	17
21:00 a 22:00	19	20	21	22	18	24	16	13	21
22:00 a 23:00	19	23	9	26	22	23	13	13	21

Gobierno de la Ciudad de Buenos Aires
Agencia de Protección Ambiental
Dirección General de Control Ambiental
Gerencia Operativa Determinaciones Ambientales y Laboratorio
Monitoreo Atmosférico - Material Particulado (PM₁₀)
Perfil Horario de Contaminación



ENERO 2019
Estación Pqe Centenario

