

GOBIERNO DE LA CIUDAD DE BUENOS AIRES
MINISTERIO DE AMBIENTE Y ESPACIO PÚBLICO
AGENCIA DE PROTECCIÓN AMBIENTAL
DIRECCIÓN GENERAL DE CONTROL AMBIENTAL
Gerencia Operativa de Determinaciones Ambientales y Laboratorio
Subgerencia Operativa Monitoreo Atmosférico

Monitoreo Atmosférico Automático - Red de Estaciones EPA (*)

MONÓXIDO DE CARBONO (PPM)

ESTACIÓN LA BOCA

FEBRERO 2019

FEBRERO 2019	Promedio 24 Hs	PROMEDIO 8 HS			Promedio 1 Hora	
		0 a 8	8 a 16	16 a 24	Max	Min
1	0,8	0,7	0,7	1,1	1,3	0,5
2	0,5	0,5	0,4	0,5	0,9	0,3
3	0,3	0,3	0,3	0,4	0,4	0,2
4	0,5	0,5	0,5	0,5	0,6	0,4
5	0,5	0,4	0,4	0,5	0,8	0,3
6	0,5	0,4	0,5	0,6	0,6	0,3
7	0,4	0,4	0,5	0,5	0,6	0,3
8	0,6	0,5	0,7	0,6	1,0	0,4
9	s/d	0,5	0,6	s/d	0,8	0,5
10	s/d	s/d	s/d	s/d	s/d	s/d
11	s/d	s/d	s/d	0,4	1,1	0,2
12	0,2	0,3	0,2	0,3	0,4	0,2
13	0,4	0,3	0,4	0,4	0,5	0,3
14	0,5	0,4	0,7	0,5	1,0	0,4
15	0,6	0,8	0,6	0,5	1,3	0,4
16	0,5	0,7	0,3	0,4	1,0	0,3
17	0,4	0,4	0,4	0,5	0,7	0,3
18	0,5	0,4	0,5	0,6	0,7	0,4
19	0,6	0,5	0,6	0,7	0,9	0,3
20	0,7	0,7	0,6	0,7	1,0	0,5
21	0,5	0,4	0,4	0,5	0,6	0,3
22	0,7	0,5	0,8	0,8	1,1	0,4
23	0,6	0,5	0,6	0,8	1,1	0,4
24	0,3	0,5	0,2	0,2	0,7	0,2
25	0,2	0,2	s/d	0,2	0,4	0,2
26	0,3	0,3	0,2	0,4	0,7	0,1
27	0,5	0,4	0,5	0,6	0,8	0,3
28	0,4	0,4	0,4	0,3	0,7	0,2
PARÁMETROS ESTADÍSTICOS						
FEBRERO 2019	Promedio 24 Hs	PROMEDIO 8 HS			Promedios 1 Hora	
		0 a 8	8 a 16	16 a 24		
Cantidad de Datos	25	26	25	26	619	
Mínimo	0,2	0,2	0,2	0,2	0,1	
Percentiles	95	0,7	0,7	0,7	0,8	
	98	0,8	0,8	0,8	0,9	
Máximo	0,8	0,8	0,8	1,1	1,3	
Media Aritmética	0,5	0,5	0,5	0,5	0,5	
Desvío Estándar	0,1	0,1	0,2	0,2	0,2	
Mediana	0,5	0,4	0,5	0,5	0,5	

PPM: Una parte en volumen de Monóxido de Carbono en un millón de partes en volumen de Aire Ambiente

DND: Dato no disponible

SD: Sin Dato

* Datos recabados con Monitores automáticos en cumplimiento de Normas de la Environmental Protection Agency(EPA-EU)

Cantidad de periodos móviles de 8 hs y promedios por hora que excedieron la norma de Calidad de Aire (*1)

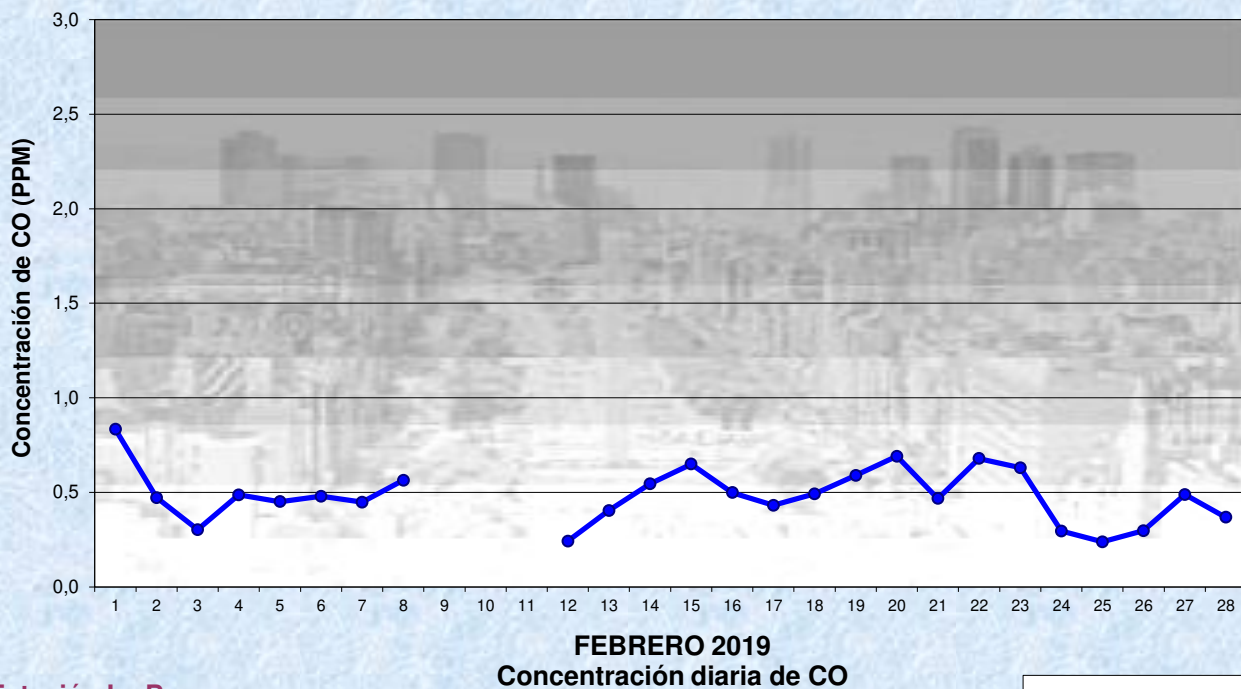
PROMEDIO MÓVILES 8 HS	PROMEDIOS DE 1HORA
0	0

(*1) Las excedencias se evalúan de acuerdo a los siguientes Límites Admisibles:

Promedios 8 hs: 9 PPM (LEY 1356-GCBA)/(National Ambient Air Quality Standards (NAAQS)-EPA)

Promedios 1 h: 35 PPM (Ley 1356-GCBA)/(National Ambient Air Quality Standards (NAAQS)-EPA)

Gobierno de la Ciudad de Buenos Aires
Agencia de Protección Ambiental
Dirección General de Control Ambiental
 Gerencia Operativa de Determinaciones Ambientales y Laboratorio
Monitoreo Atmosférico - Monóxido de Carbono

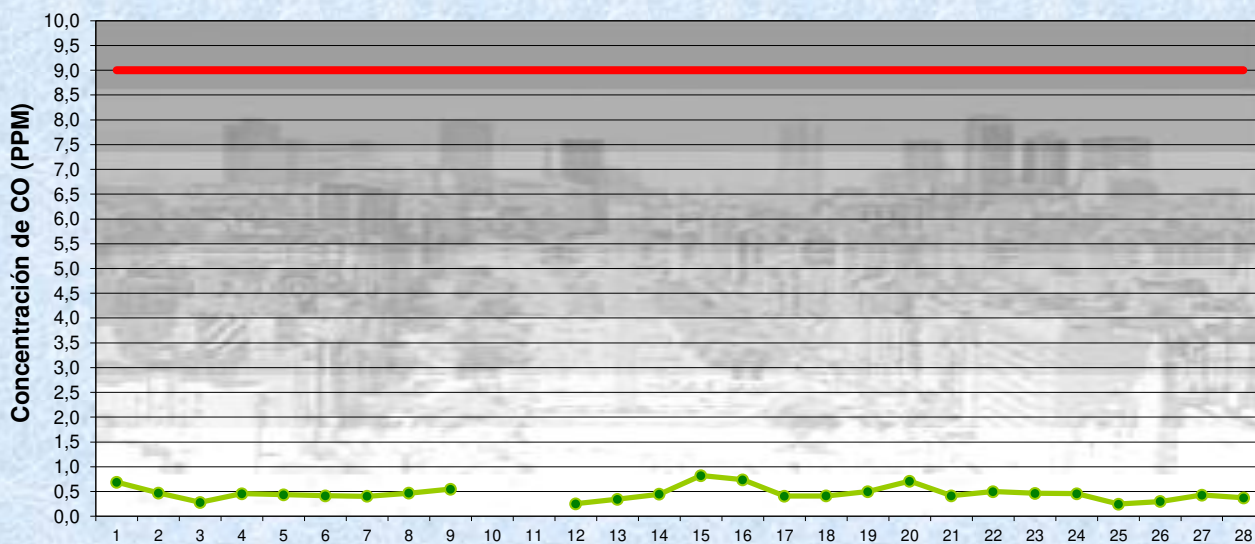


Estación La Boca

FEBRERO 2019
Concentración diaria de CO

Promedio 24 Hs

Gobierno de la Ciudad de Buenos Aires
Agencia de Protección Ambiental
Dirección General de Control Ambiental
 Gerencia Operativa de Determinaciones Ambientales y Laboratorio
Monitoreo Atmosférico - Monóxido de Carbono

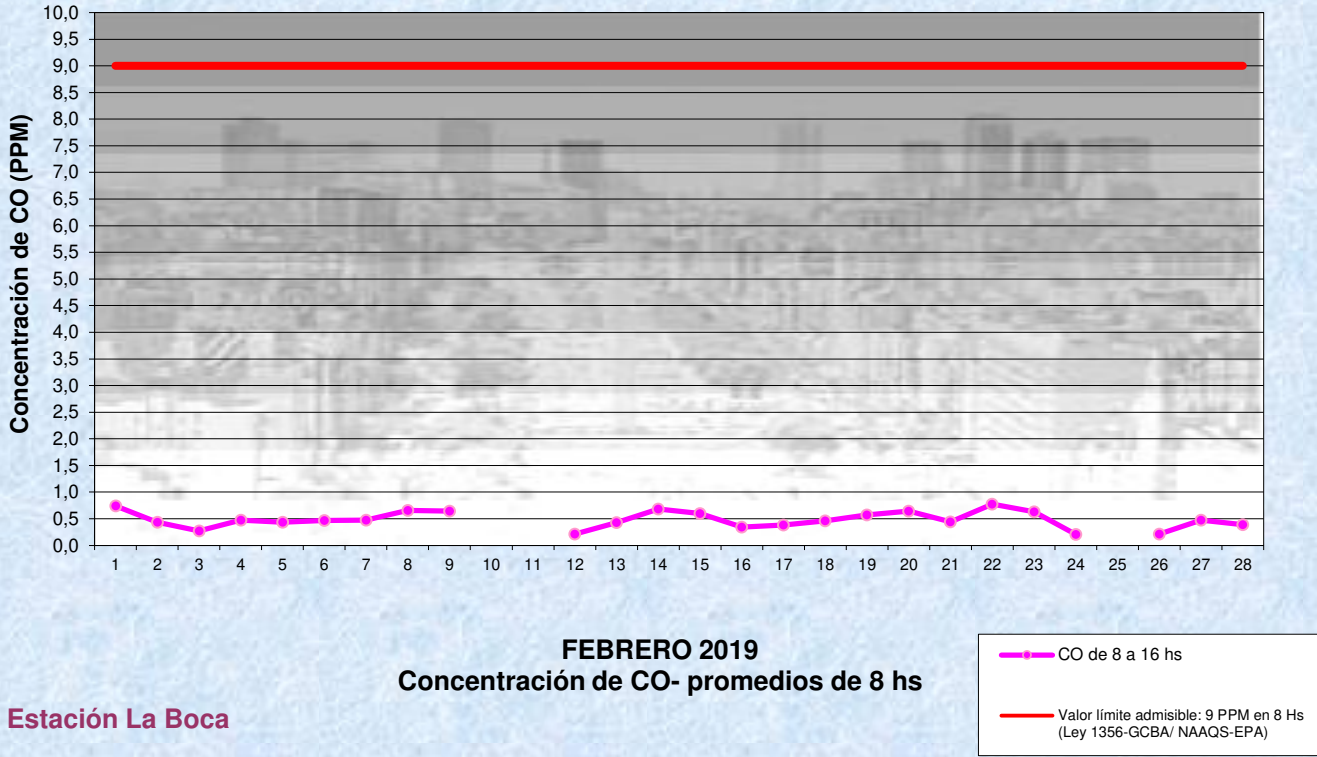


Estación La Boca

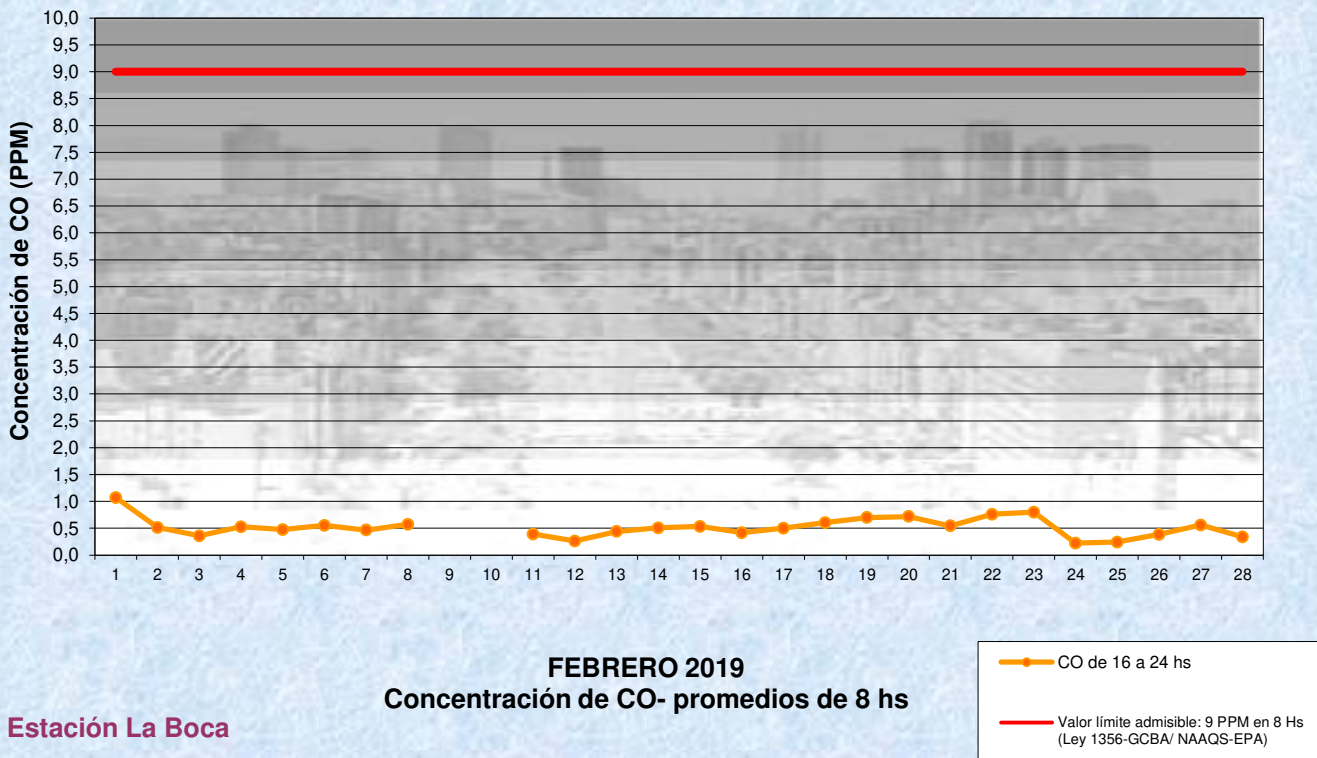
FEBRERO 2019
Concentración de CO- promedios de 8 hs

CO de 0 a 8 hs
 Valor límite admisible: 9 PPM en 8 Hs
(Ley 1356-GCBA/ NAAQS-EPA)

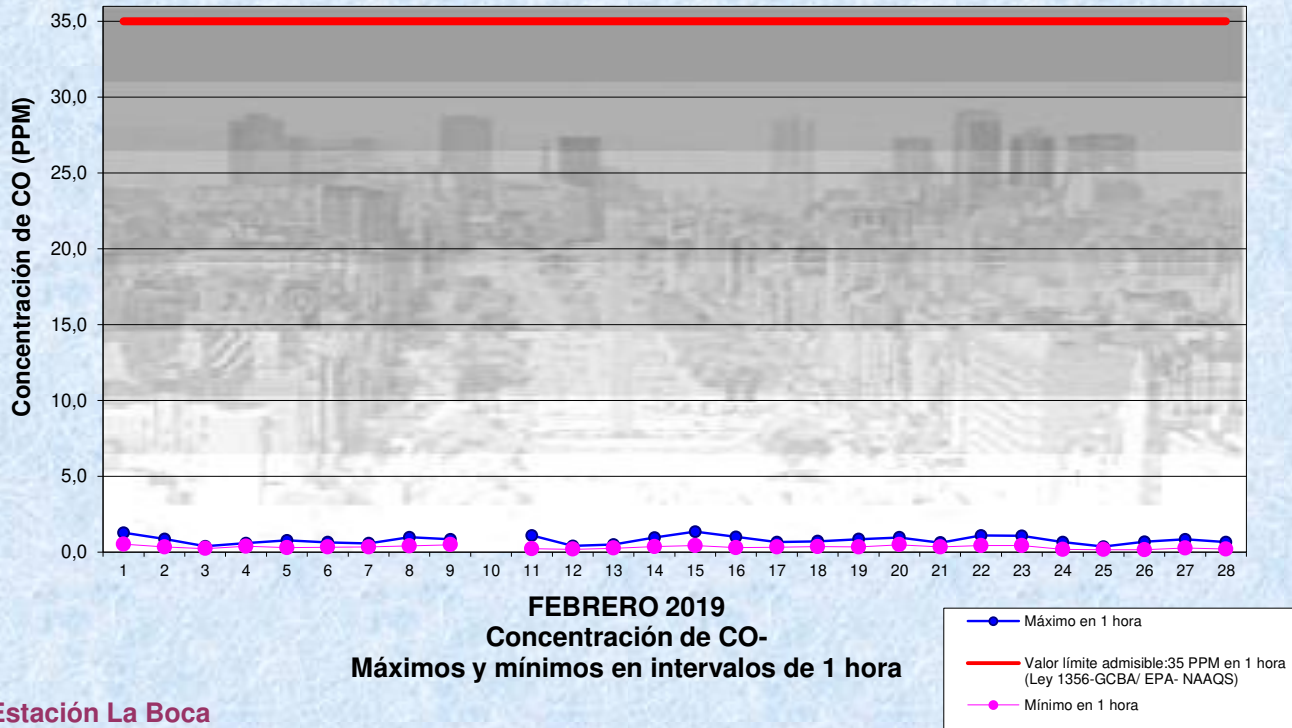
Gobierno de la Ciudad de Buenos Aires
 Agencia de Protección Ambiental
 Dirección General de Control Ambiental
 Gerencia Operativa de Determinaciones Ambientales y Laboratorio
Monitoreo Atmosférico - Monóxido de Carbono



Gobierno de la Ciudad de Buenos Aires
 Agencia de Protección Ambiental
 Dirección General de Control Ambiental
 Gerencia Operativa de Determinaciones Ambientales y Laboratorio
Monitoreo Atmosférico - Monóxido de Carbono



Gobierno de la Ciudad de Buenos Aires
Agencia de Protección Ambiental
Dirección General de Control Ambiental
Gerencia Operativa de Determinaciones Ambientales y Laboratorio
Monitoreo Atmosférico - Monóxido de Carbono



Estación La Boca

GOBIERNO DE LA CIUDAD DE BUENOS AIRES
MINISTERIO DE AMBIENTE Y ESPACIO PÚBLICO
AGENCIA DE PROTECCIÓN AMBIENTAL
DIRECCIÓN GENERAL DE CONTROL AMBIENTAL
Gerencia Operativa de Determinaciones Ambientales y Laboratorio
Subgerencia Operativa Monitoreo Atmosférico

Monitoreo Atmosférico Automático - Red de Estaciones EPA (*)

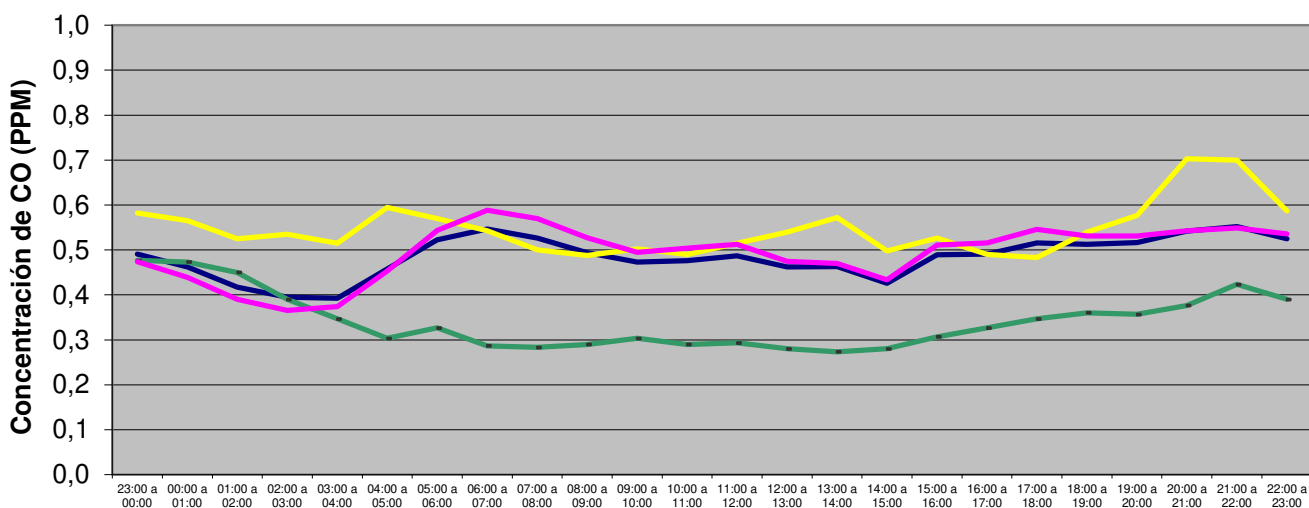
MONÓXIDO DE CARBONO (PPM)

ESTACIÓN LA BOCA

FEBRERO 2019

PROMEDIOS HORARIOS									
HORARIO	Mensual	Lunes	Martes	Miércoles	Jueves	Viernes	Sábado	Dom y Feri	Lun a Vier
23:00 a 00:00	0,5	0,4	0,4	0,6	0,5	0,5	0,6	0,5	0,5
00:00 a 01:00	0,5	0,4	0,4	0,5	0,4	0,5	0,6	0,5	0,4
01:00 a 02:00	0,4	0,4	0,3	0,4	0,4	0,5	0,5	0,5	0,4
02:00 a 03:00	0,4	0,3	0,3	0,4	0,4	0,5	0,5	0,4	0,4
03:00 a 04:00	0,4	0,3	0,3	0,4	0,3	0,5	0,5	0,3	0,4
04:00 a 05:00	0,5	0,4	0,4	0,4	0,4	0,7	0,6	0,3	0,5
05:00 a 06:00	0,5	0,4	0,5	0,6	0,4	0,8	0,6	0,3	0,5
06:00 a 07:00	0,5	0,4	0,5	0,6	0,5	0,9	0,5	0,3	0,6
07:00 a 08:00	0,5	0,4	0,5	0,6	0,5	0,8	0,5	0,3	0,6
08:00 a 09:00	0,5	0,4	0,4	0,6	0,5	0,7	0,5	0,3	0,5
09:00 a 10:00	0,5	0,4	0,3	0,5	0,5	0,6	0,5	0,3	0,5
10:00 a 11:00	0,5	0,4	0,4	0,5	0,5	0,7	0,5	0,3	0,5
11:00 a 12:00	0,5	0,5	0,3	0,5	0,5	0,8	0,5	0,3	0,5
12:00 a 13:00	0,5	0,5	0,3	0,4	0,5	0,7	0,5	0,3	0,5
13:00 a 14:00	0,5	0,5	0,3	0,4	0,5	0,6	0,6	0,3	0,5
14:00 a 15:00	0,4	0,4	0,3	0,4	0,4	0,6	0,5	0,3	0,4
15:00 a 16:00	0,5	0,6	0,3	0,5	0,5	0,7	0,5	0,3	0,5
16:00 a 17:00	0,5	0,5	0,4	0,5	0,5	0,7	0,5	0,3	0,5
17:00 a 18:00	0,5	0,4	0,4	0,5	0,5	0,9	0,5	0,3	0,5
18:00 a 19:00	0,5	0,4	0,4	0,6	0,5	0,8	0,5	0,4	0,5
19:00 a 20:00	0,5	0,4	0,5	0,6	0,5	0,7	0,6	0,4	0,5
20:00 a 21:00	0,5	0,4	0,5	0,6	0,4	0,7	0,7	0,4	0,5
21:00 a 22:00	0,6	0,4	0,6	0,6	0,5	0,7	0,7	0,4	0,5
22:00 a 23:00	0,5	0,4	0,6	0,6	0,4	0,7	0,6	0,4	0,5

Gobierno de la Ciudad de Buenos Aires
Agencia de Protección Ambiental
Dirección General de Control Ambiental
Gerencia Operativa de Determinaciones Ambientales y Laboratorio
Monitoreo Atmosférico - Monóxido de Carbono
 Perfil Horario de Contaminación



FEBRERO 2019
Estación La Boca

