

GOBIERNO DE LA CIUDAD DE BUENOS AIRES
MINISTERIO DE AMBIENTE Y ESPACIO PÚBLICO
AGENCIA DE PROTECCIÓN AMBIENTAL
DIRECCIÓN GENERAL DE CONTROL AMBIENTAL
Gerencia Operativa de Determinaciones Ambientales y Laboratorio
Subgerencia Operativa Monitoreo Atmosférico

Monitoreo Atmosférico Automático- Red de Estaciones EPA (*)
MATERIAL PARTICULADO MENOR A 10 MICRONES (PM10) -µg/m³
ESTACIÓN LA BOCA
MARZO 2019

MARZO 2019	Promedio 24 Hs	PROMEDIO 8 HS			Promedio 1 Hora	
		0 a 8	8 a 16	16 a 24	Max	Min
1	52	22	81	55	109	15
2	26	28	17	33	65	<4
3	22	12	15	40	79	8
4	19	26	7	24	55	<4
5	23	44	9	17	57	5
6	35	25	37	41	65	13
7	36	31	43	35	77	<4
8	19	16	16	25	32	6
9	23	21	23	25	40	16
10	21	26	15	23	61	<4
11	24	20	28	25	45	11
12	17	17	21	13	35	5
13	19	13	18	25	34	5
14	29	26	21	39	63	13
15	25	27	26	21	36	9
16	18	14	19	19	32	7
17	13	9	12	18	34	<4
18	27	26	21	35	55	7
19	35	39	46	20	77	16
20	25	21	21	35	68	11
21	30	21	33	36	56	9
22	34	20	34	49	88	10
23	34	27	40	35	67	12
24	33	26	35	39	66	13
25	31	27	34	33	95	13
26	30	27	31	30	77	13
27	27	28	28	26	52	11
28	33	23	33	42	102	12
29	29	21	35	31	60	12
30	30	22	32	35	62	16
31	28	27	20	36	67	<4

PARAMETROS ESTADISTICOS

MARZO 2019	Promedio 24 Hs	PROMEDIO 8 HS			Promedios 1 Hora	
		0 a 8	8 a 16	16 a 24		
Cantidad de Datos	31	31	31	31	744	
Mínimo	13	9	7	13	<4	
Percentiles	95	36	35	44	45	59
	98	43	41	60	51	71
Máximo	52	44	81	55	109	
Media Aritmética	27	24	27	31	27	
Desvío Estándar	8	7	14	10	16	
Mediana	27	25	26	33	24	

DND: Dato no disponible

SD: Sin Dato

* Datos recabados con Monitores automáticos en cumplimiento de Normas de la Environmental Protection Agency(EPA-EU)

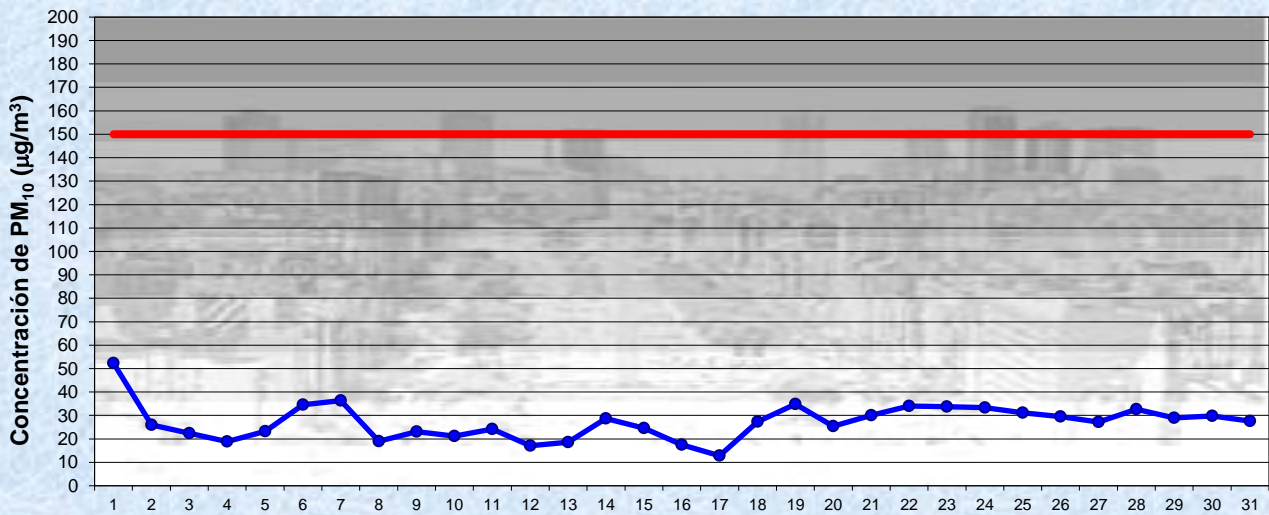
Cantidad de períodos móviles de 24 hs que excedieron la norma de Calidad de Aire (*1)

Promedio 24 Horas
0

(*1) Las excedencias se evalúan de acuerdo a los siguientes Límites Admisibles:

Promedios 24 hs: 150 µg/m³ (LEY 1356-GCBA)/(National Ambient Air Quality Standards (NAAQS)-EPA)

Gobierno de la Ciudad de Buenos Aires
 Agencia de Protección Ambiental
 Dirección General de Control Ambiental
 Gerencia Operativa Determinaciones Ambientales y Laboratorio
Monitoreo Atmosférico - Material Particulado (PM₁₀)

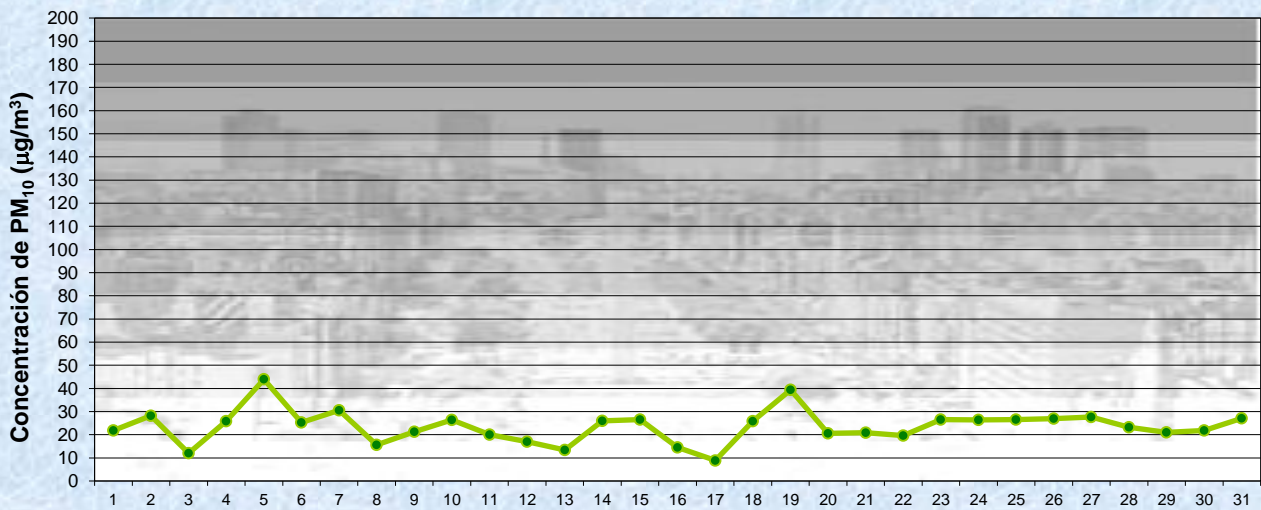


Estación La Boca

MARZO 2019
 Concentración diaria de PM₁₀

—●— Promedio 24 Hs
 — Valor límite admisible: 150 µg/m³ en 24 Hs (Ley 1356-GCBA/ NAAQS-EPA)

Gobierno de la Ciudad de Buenos Aires
 Agencia de Protección Ambiental
 Dirección General de Control Ambiental
 Gerencia Operativa Determinaciones Ambientales y Laboratorio
Monitoreo Atmosférico - Material Particulado (PM₁₀)

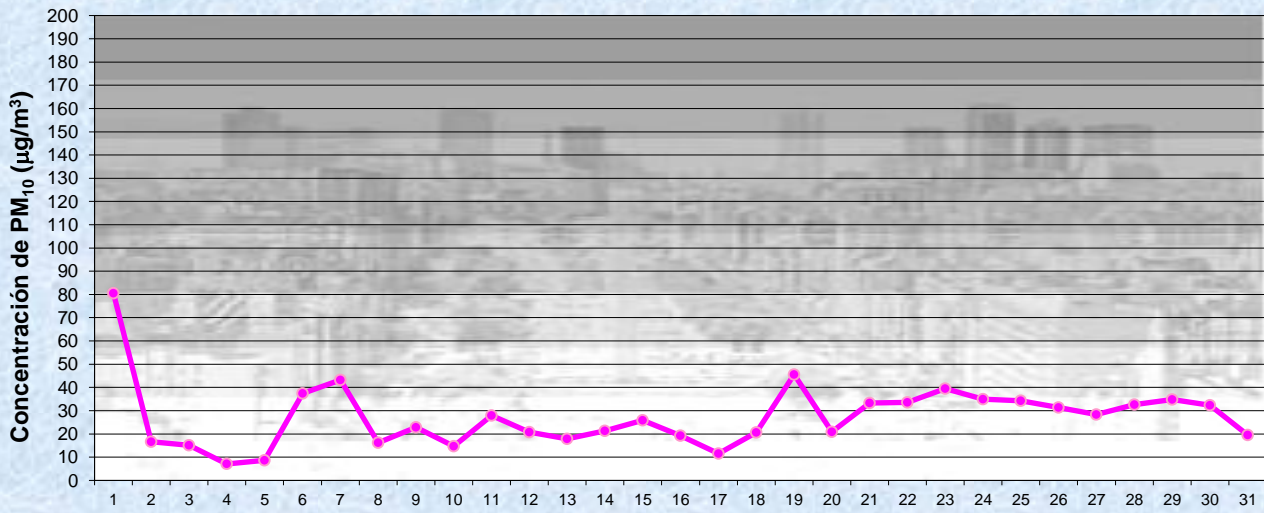


Estación La Boca

MARZO 2019
 Concentración de PM₁₀ -Promedio de 8 Hs

—●— PM10 de 0 a 8 hs

Gobierno de la Ciudad de Buenos Aires
Agencia de Protección Ambiental
Dirección General de Control Ambiental
Gerencia Operativa Determinaciones Ambientales y Laboratorio
Monitoreo Atmosférico - Material Particulado (PM₁₀)

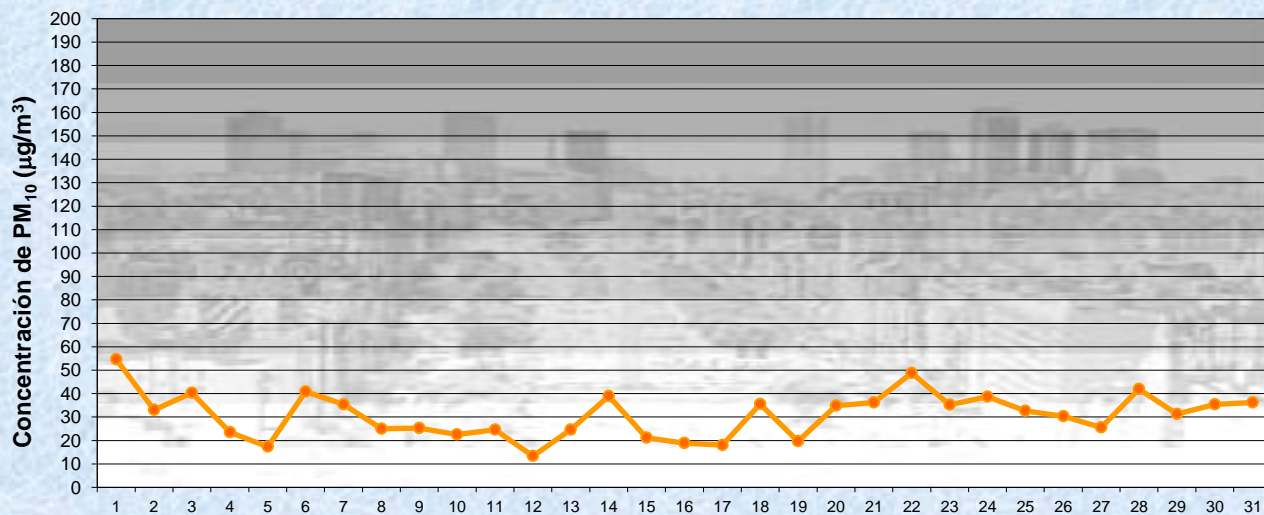


Estación La Boca

MARZO 2019
Concentración de PM₁₀ -Promedio de 8 Hs

PM10 de 8 a 16 hs

Gobierno de la Ciudad de Buenos Aires
Agencia de Protección Ambiental
Dirección General de Control Ambiental
Gerencia Operativa Determinaciones Ambientales y Laboratorio
Monitoreo Atmosférico - Material Particulado (PM₁₀)

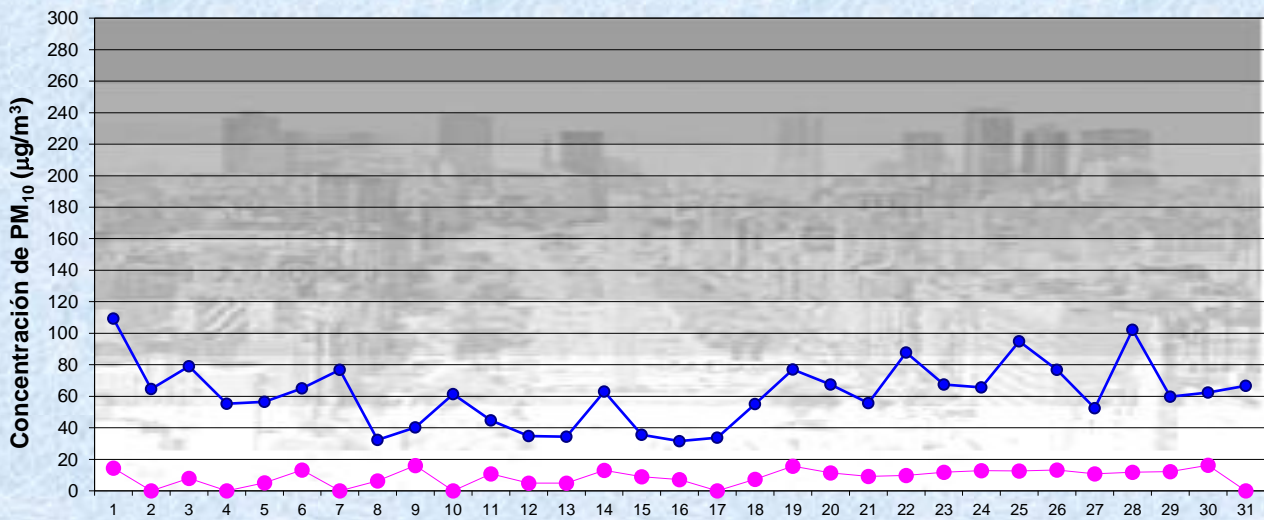


Estación La Boca

MARZO 2019
Concentración de PM₁₀ -Promedio de 8 Hs

PM10 de 16 a 24 hs

Gobierno de la Ciudad de Buenos Aires
Agencia de Protección Ambiental
Dirección General de Control Ambiental
Gerencia Operativa Determinaciones Ambientales y Laboratorio
Monitoreo Atmosférico - Material Particulado (PM₁₀)



MARZO 2019

Concentración de PM₁₀

Máximos y mínimos en intervalos de 1 hora

Estación La Boca

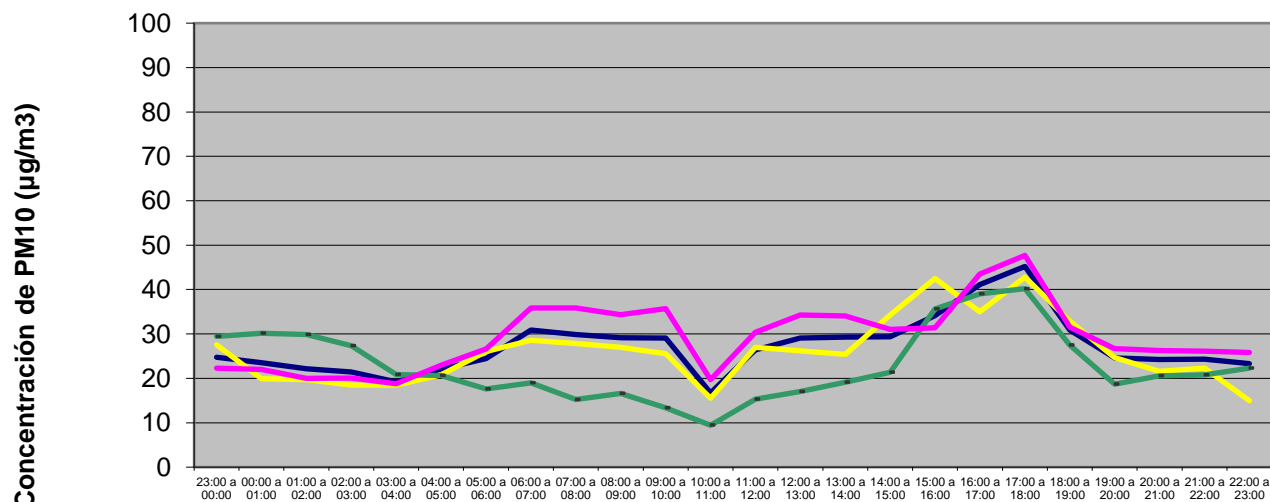
—●— Máximo en 1 hora
—●— Mínimo en 1 hora

GOBIERNO DE LA CIUDAD DE BUENOS AIRES
MINISTERIO DE AMBIENTE Y ESPACIO PÚBLICO
AGENCIA DE PROTECCIÓN AMBIENTAL
DIRECCIÓN GENERAL DE CONTROL AMBIENTAL
 Gerencia Operativa de Determinaciones Ambientales y Laboratorio
 Subgerencia Operativa Monitoreo Atmosférico

Monitoreo Atmosférico Automático- Red de Estaciones EPA (*)
MATERIAL PARTICULADO MENOR A 10 MICRONES (PM10) -µg/m3
ESTACIÓN LA BOCA
MARZO 2019

PROMEDIOS HORARIOS									
HORARIO	Mensual	Lunes	Martes	Miércoles	Jueves	Viernes	Sábado	Dom y Feri	Lun a Vier
23:00 a 00:00	25	16	36	20	26	17	28	29	22
00:00 a 01:00	24	16	31	19	27	19	20	30	22
01:00 a 02:00	22	17	24	19	23	18	20	30	20
02:00 a 03:00	21	15	29	17	22	18	18	27	20
03:00 a 04:00	19	15	24	18	21	17	18	21	19
04:00 a 05:00	22	22	28	21	23	22	21	21	23
05:00 a 06:00	24	34	24	27	29	22	26	18	27
06:00 a 07:00	31	60	27	33	30	34	29	19	36
07:00 a 08:00	30	42	26	36	34	39	28	15	36
08:00 a 09:00	29	36	29	29	35	40	27	17	34
09:00 a 10:00	29	28	30	27	40	47	26	13	36
10:00 a 11:00	17	16	21	12	20	27	16	9	20
11:00 a 12:00	26	23	49	22	33	29	27	15	30
12:00 a 13:00	29	30	36	28	32	43	26	17	34
13:00 a 14:00	29	25	42	25	36	40	25	19	34
14:00 a 15:00	29	22	28	29	32	40	34	21	31
15:00 a 16:00	34	23	28	22	46	34	42	36	31
16:00 a 17:00	41	28	42	34	66	44	35	39	44
17:00 a 18:00	45	36	24	44	69	56	43	40	48
18:00 a 19:00	31	30	13	30	40	38	33	28	32
19:00 a 20:00	25	31	14	27	25	33	25	19	27
20:00 a 21:00	24	31	13	27	22	35	22	21	26
21:00 a 22:00	24	32	17	34	20	27	22	21	26
22:00 a 23:00	23	37	18	35	19	23	15	22	26

Gobierno de la Ciudad de Buenos Aires
Agencia de Protección Ambiental
Dirección General de Control Ambiental
 Gerencia Operativa Determinaciones Ambientales y Laboratorio
Monitoreo Atmosférico - Material Particulado (PM₁₀)
 Perfil Horario de Contaminación



MARZO 2019
Estación La Boca

— Mensual — Sábado
— Dom y Feri — Lun a Vier