

GOBIERNO DE LA CIUDAD DE BUENOS AIRES
MINISTERIO DE AMBIENTE Y ESPACIO PÚBLICO
AGENCIA DE PROTECCIÓN AMBIENTAL
DIRECCIÓN GENERAL DE CONTROL AMBIENTAL
Gerencia Operativa de Determinaciones Ambientales y Laboratorio
Subgerencia Operativa Monitoreo Atmosférico

Monitoreo Atmosférico Automático- Red de Estaciones EPA (*)
MATERIAL PARTICULADO MENOR A 10 MICRONES (PM10) -µg/m³
ESTACIÓN PARQUE CENTENARIO
ABRIL 2019

ABRIL 2019	Promedio 24 Hs	PROMEDIO 8 HS			Promedio 1 Hora	
		0 a 8	8 a 16	16 a 24	Max	Min
1	23	14	29	26	46	7
2	37	18	25	67	85	6
3	24	19	29	25	37	6
4	25	19	41	15	133	<4
5	23	16	28	26	35	11
6	25	26	21	28	32	12
7	28	21	31	31	43	14
8	35	26	44	37	54	18
9	26	31	22	24	40	13
10	21	14	24	23	43	10
11	15	8	13	23	33	4
12	25	31	27	19	46	12
13	19	15	19	22	28	9
14	27	14	23	44	54	10
15	23	23	28	18	44	9
16	21	25	22	16	50	8
17	19	10	21	26	34	7
18	23	13	23	33	45	5
19	26	14	26	39	51	5
20	23	27	27	16	48	8
21	34	31	21	50	64	5
22	35	41	47	18	66	5
23	17	11	18	21	26	7
24	28	34	35	15	70	9
25	23	11	34	25	45	7
26	13	16	14	9	21	5
27	11	5	9	18	30	<4
28	17	19	13	20	33	<4
29	22	17	26	23	39	12
30	25	23	31	20	43	11
PARAMETROS ESTADISTICOS						
ABRIL 2019	Promedio 24 Hs	PROMEDIO 8 HS			Promedios 1 Hora	
Cantidad de Datos	30	0 a 8	8 a 16	16 a 24	30	720
Mínimo	11	5	9	9	9	<4
Percentiles	95	35	33	42	47	47
	98	36	37	45	57	57
Máximo	37	41	47	67	67	133
Media Aritmética	24	20	26	26	26	24
Desvío Estándar	6	8	9	12	12	13
Mediana	23	18	25	23	23	21

DND: Dato no disponible

SD: Sin Dato

* Datos recabados con Monitores automáticos en cumplimiento de Normas de la Environmental Protection Agency(EPA-EU)

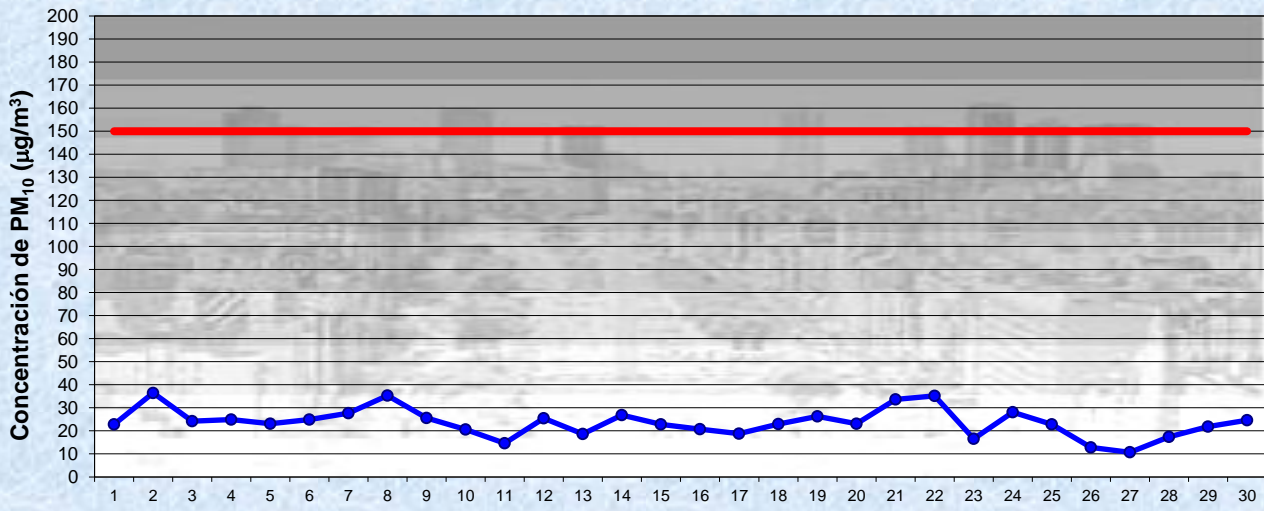
Cantidad de períodos móviles de 24 hs que excedieron la norma de Calidad de Aire (*1)

Promedio 24 Horas
0

(*1) Las excedencias se evalúan de acuerdo a los siguientes Límites Admisibles:

Promedios 24 hs: 150 µg/m³ (LEY 1356-GCBA)/(National Ambient Air Quality Standards (NAAQS)-EPA)

Gobierno de la Ciudad de Buenos Aires
 Agencia de Protección Ambiental
 Dirección General de Control Ambiental
 Gerencia Operativa Determinaciones Ambientales y Laboratorio
Monitoreo Atmosférico - Material Particulado (PM₁₀)

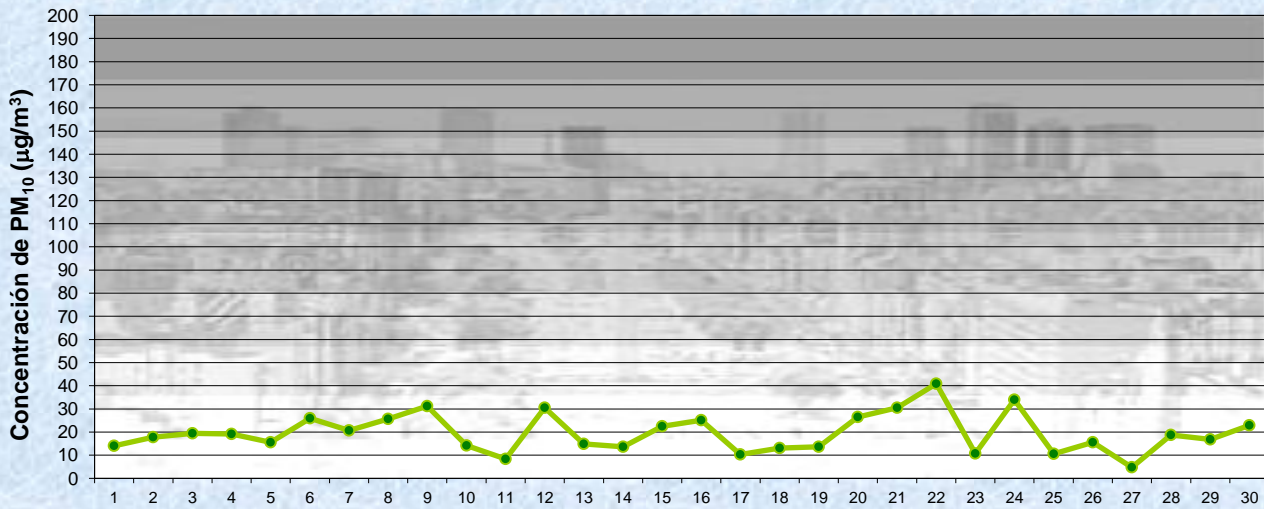


Estación Pque Centenario

ABRIL 2019
 Concentración diaria de PM₁₀

● Promedio 24 Hs
 — Valor límite admisible: 150 ug/m3 en 24 Hs
 (Ley 1356-GCBA/ NAAQS-EPA)

Gobierno de la Ciudad de Buenos Aires
 Agencia de Protección Ambiental
 Dirección General de Control Ambiental
 Gerencia Operativa Determinaciones Ambientales y Laboratorio
Monitoreo Atmosférico - Material Particulado (PM₁₀)

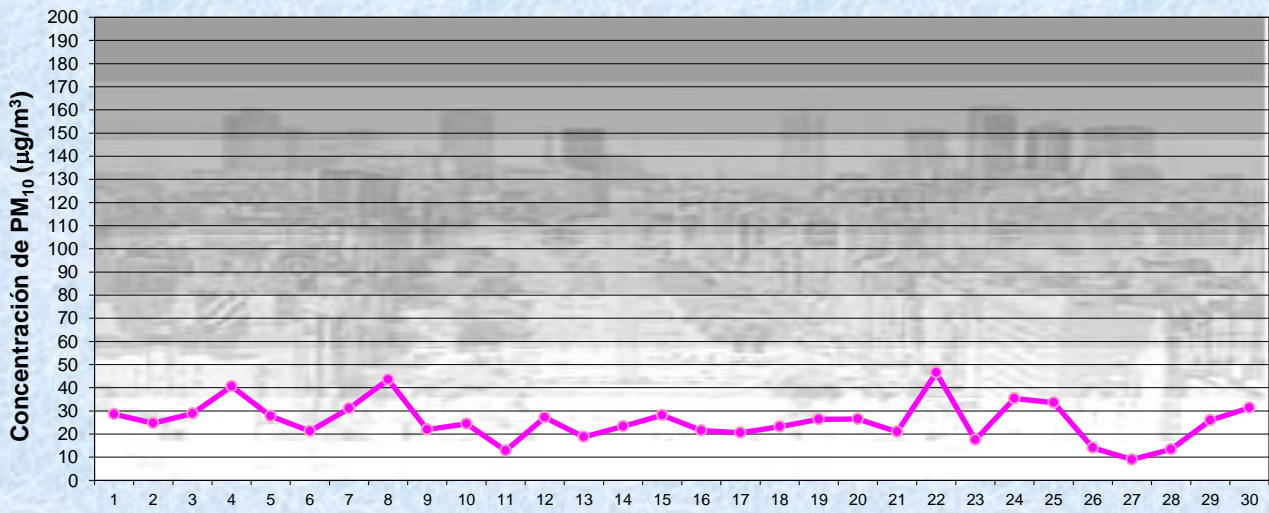


Estación Pque Centenario

ABRIL 2019
 Concentración de PM₁₀ -Promedio de 8 Hs

● PM10 de 0 a 8 hs

Gobierno de la Ciudad de Buenos Aires
Agencia de Protección Ambiental
Dirección General de Control Ambiental
Gerencia Operativa Determinaciones Ambientales y Laboratorio
Monitoreo Atmosférico - Material Particulado (PM₁₀)



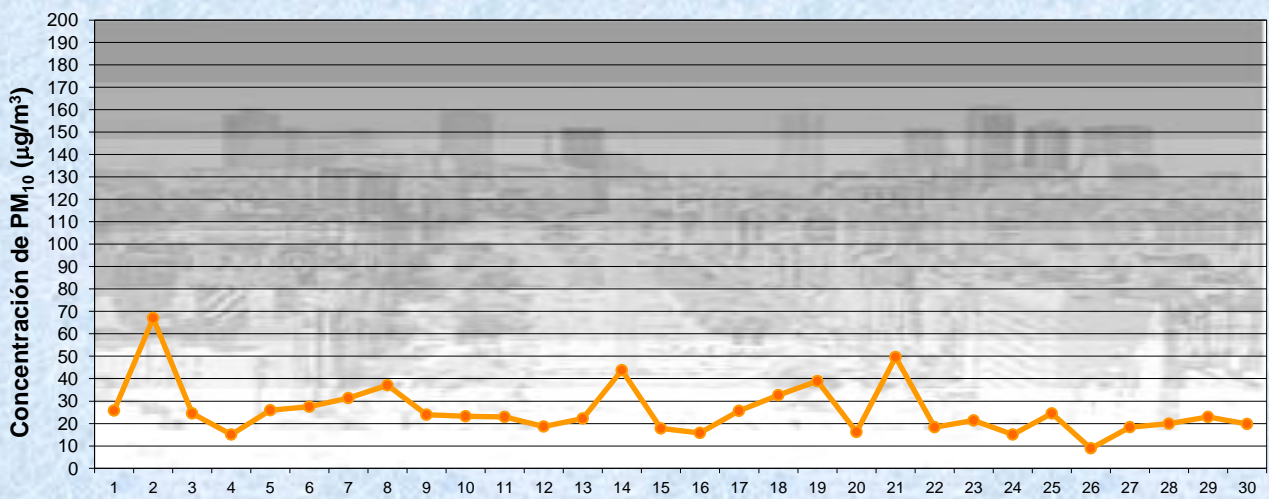
ABRIL 2019

Estación Pque Centenario

Concentración de PM₁₀ -Promedio de 8 Hs

PM10 de 8 a 16 hs

Gobierno de la Ciudad de Buenos Aires
Agencia de Protección Ambiental
Dirección General de Control Ambiental
Gerencia Operativa Determinaciones Ambientales y Laboratorio
Monitoreo Atmosférico - Material Particulado (PM₁₀)



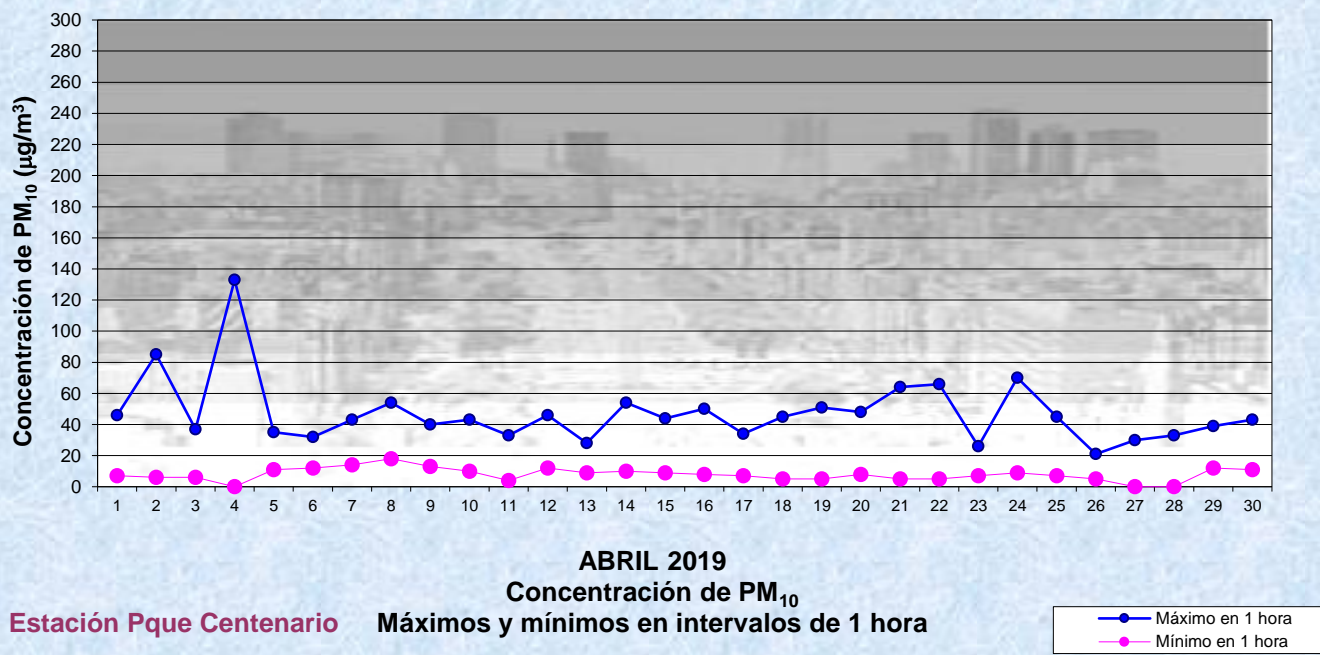
ABRIL 2019

Estación Pque Centenario

Concentración de PM₁₀ -Promedio de 8 Hs

PM10 de 16 a 24 hs

Gobierno de la Ciudad de Buenos Aires
Agencia de Protección Ambiental
Dirección General de Control Ambiental
Gerencia Operativa Determinaciones Ambientales y Laboratorio
Monitoreo Atmosférico - Material Particulado (PM₁₀)

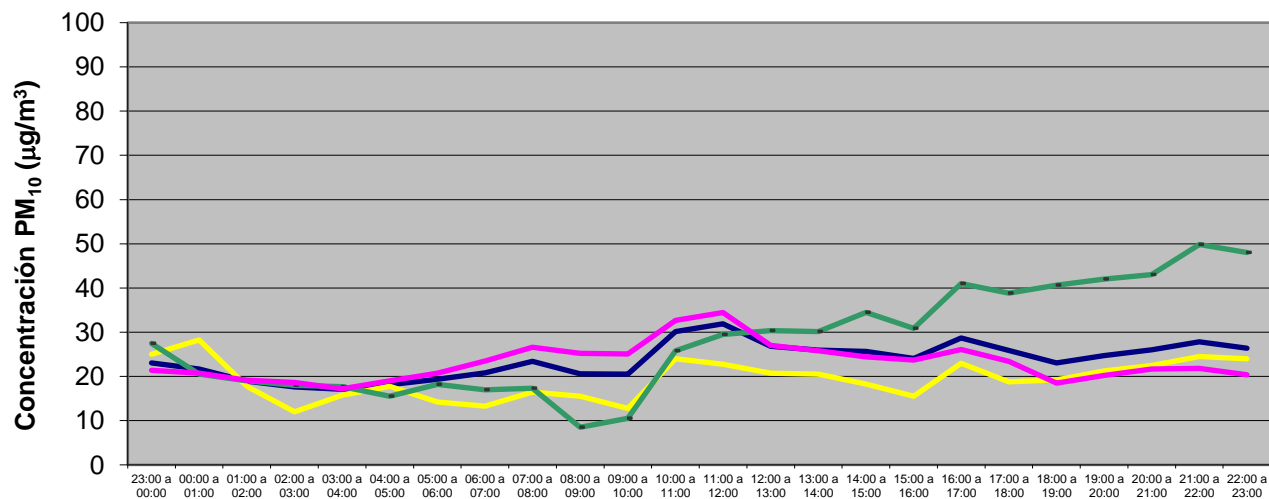


GOBIERNO DE LA CIUDAD DE BUENOS AIRES
MINISTERIO DE AMBIENTE Y ESPACIO PÚBLICO
AGENCIA DE PROTECCIÓN AMBIENTAL
DIRECCIÓN GENERAL DE CONTROL AMBIENTAL
 Gerencia Operativa de Determinaciones Ambientales y Laboratorio
 Subgerencia Operativa Monitoreo Atmosférico

Monitoreo Atmosférico Automático- Red de Estaciones EPA (*)
MATERIAL PARTICULADO MENOR A 10 MICRONES (PM10) -µg/m3
ESTACIÓN PARQUE CENTENARIO
ABRIL 2019

PROMEDIOS HORARIOS									
HORARIO	Mensual	Lunes	Martes	Miércoles	Jueves	Viernes	Sábado	Dom y Feri	Lun a Vier
23:00 a 00:00	23	30	18	19	16	23	25	28	21
00:00 a 01:00	22	29	19	15	18	22	28	21	21
01:00 a 02:00	19	25	20	20	14	15	18	19	19
02:00 a 03:00	18	25	20	20	10	16	12	18	19
03:00 a 04:00	17	19	22	17	11	18	16	18	17
04:00 a 05:00	18	19	24	21	10	22	18	16	19
05:00 a 06:00	19	22	28	22	11	22	14	18	21
06:00 a 07:00	21	24	30	24	14	26	13	17	24
07:00 a 08:00	23	28	31	30	18	26	17	17	27
08:00 a 09:00	21	30	24	31	20	20	16	9	25
09:00 a 10:00	21	33	20	27	20	24	13	11	25
10:00 a 11:00	30	42	28	30	35	26	24	26	33
11:00 a 12:00	32	37	24	30	53	25	23	30	34
12:00 a 13:00	27	35	23	23	32	18	21	30	27
13:00 a 14:00	26	39	19	24	21	23	21	30	26
14:00 a 15:00	26	33	17	25	22	23	18	35	24
15:00 a 16:00	24	35	20	22	20	17	16	31	24
16:00 a 17:00	29	30	27	26	24	21	23	41	26
17:00 a 18:00	26	25	25	19	29	19	19	39	23
18:00 a 19:00	23	22	15	20	21	12	19	41	19
19:00 a 20:00	25	22	16	20	27	15	21	42	20
20:00 a 21:00	26	19	21	24	24	21	23	43	22
21:00 a 22:00	28	21	20	26	22	20	25	50	22
22:00 a 23:00	26	21	19	20	25	17	24	48	20

Gobierno de la Ciudad de Buenos Aires
Agencia de Protección Ambiental
Dirección General de Control Ambiental
 Gerencia Operativa Determinaciones Ambientales y Laboratorio
Monitoreo Atmosférico - Material Particulado (PM₁₀)
 Perfil Horario de Contaminación



ABRIL 2019
Estación Pqe Centenario

