

**GOBIERNO DE LA CIUDAD DE BUENOS AIRES**  
**MINISTERIO DE AMBIENTE Y ESPACIO PÚBLICO**  
**AGENCIA DE PROTECCIÓN AMBIENTAL**  
**DIRECCIÓN GENERAL DE CONTROL AMBIENTAL**  
Gerencia Operativa de Determinaciones Ambientales y Laboratorio  
Subgerencia Operativa Monitoreo Atmosférico

**Monitoreo Atmosférico Automático- Red de Estaciones EPA (\*)**  
**MATERIAL PARTICULADO MENOR A 10 MICRONES ( PM10) -µg/m<sup>3</sup>**  
**ESTACIÓN LA BOCA**  
**ABRIL 2019**

ABRIL 2019	Promedio 24 Hs	PROMEDIO 8 HS			Promedio 1 Hora	
		0 a 8	8 a 16	16 a 24	Max	Min
1	28	24	32	28	42	14
2	41	24	30	69	202	16
3	35	30	34	42	78	23
4	37	33	60	18	158	<4
5	32	19	33	45	97	14
6	36	38	31	38	66	15
7	33	25	33	41	57	15
8	49	30	60	57	98	22
9	45	46	42	47	118	11
10	42	25	51	50	75	6
11	16	12	12	23	36	5
12	39	41	s/d	25	99	12
13	35	30	38	37	59	18
14	37	24	34	52	119	13
15	27	29	29	23	75	12
16	35	41	24	41	112	10
17	49	26	60	61	90	11
18	40	30	49	43	69	12
19	32	24	28	43	60	6
20	38	36	48	31	83	10
21	36	40	19	48	75	<4
22	36	48	42	19	90	10
23	27	17	31	33	67	9
24	34	44	34	23	61	13
25	31	21	38	33	56	10
26	17	26	17	9	33	6
27	11	7	10	16	24	<4
28	22	21	13	31	75	<4
29	29	22	37	30	48	13
30	28	28	31	24	55	15
PARAMETROS ESTADÍSTICOS						
ABRIL 2019	Promedio 24 Hs	PROMEDIO 8 HS			Promedios 1 Hora	
Cantidad de Datos	30	30	29	30	714	
Mínimo	11	7	10	9	<4	
Percentiles	95	47	45	60	69	
	98	49	47	60	83	
Máximo	49	48	60	69	202	
Media Aritmética	33	29	34	36	33	
Desvío Estándar	9	10	13	14	20	
Mediana	35	27	33	35	30	

DND: Dato no disponible

SD: Sin Dato

\* Datos recabados con Monitores automáticos en cumplimiento de Normas de la Environmental Protection Agency( EPA-EU)

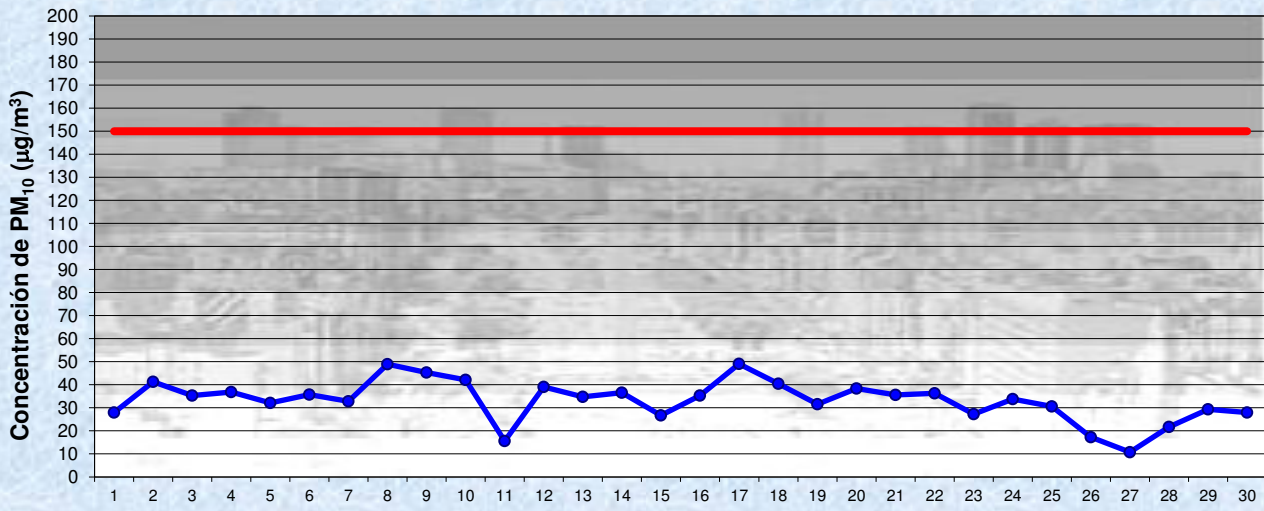
**Cantidad de períodos móviles de 24 hs que excedieron la norma de Calidad de Aire (\*1)**

Promedio 24 Horas
0

(\*1) Las excedencias se evalúan de acuerdo a los siguientes Límites Admisibles:

Promedios 24 hs: 150 µg/m<sup>3</sup> (LEY 1356-GCBA)/( National Ambient Air Quality Standards (NAAQS)-EPA)

Gobierno de la Ciudad de Buenos Aires  
 Agencia de Protección Ambiental  
 Dirección General de Control Ambiental  
 Gerencia Operativa Determinaciones Ambientales y Laboratorio  
Monitoreo Atmosférico - Material Particulado (PM<sub>10</sub>)

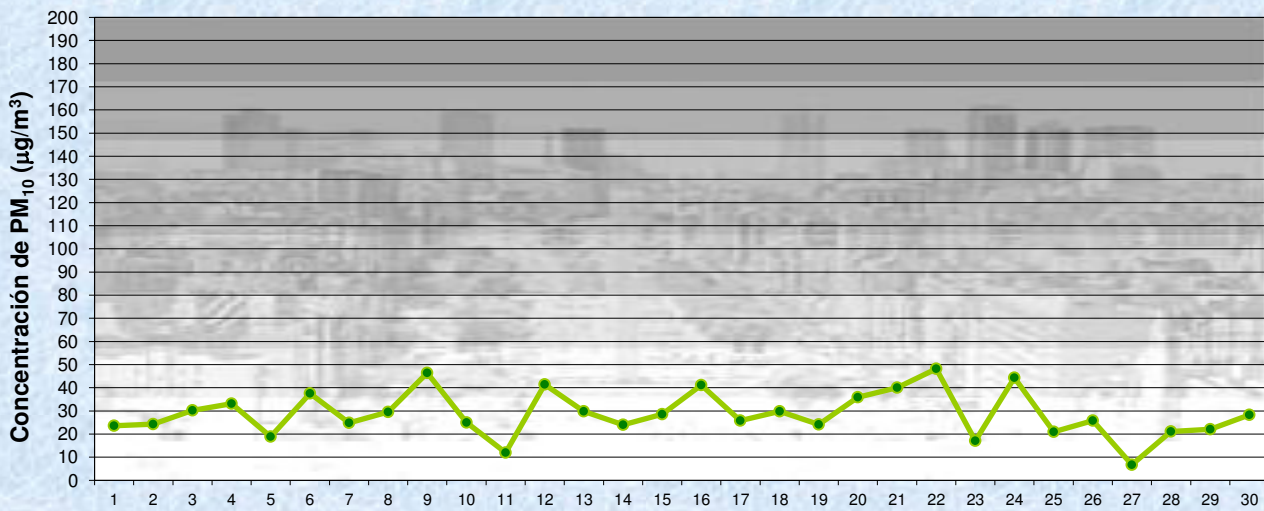


Estación La Boca

ABRIL 2019  
 Concentración diaria de PM<sub>10</sub>

● Promedio 24 Hs  
 — Valor límite admisible: 150 ug/m3 en 24 Hs  
 (Ley 1356-GCBA/ NAAQS-EPA)

Gobierno de la Ciudad de Buenos Aires  
 Agencia de Protección Ambiental  
 Dirección General de Control Ambiental  
 Gerencia Operativa Determinaciones Ambientales y Laboratorio  
Monitoreo Atmosférico - Material Particulado (PM<sub>10</sub>)

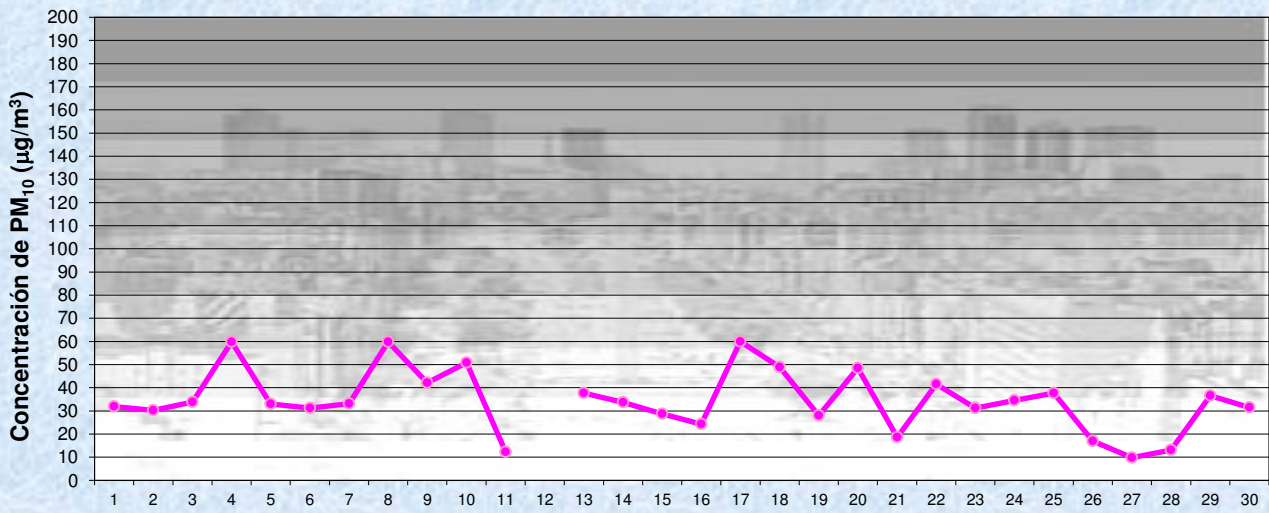


Estación La Boca

ABRIL 2019  
 Concentración de PM<sub>10</sub> -Promedio de 8 Hs

● PM10 de 0 a 8 hs

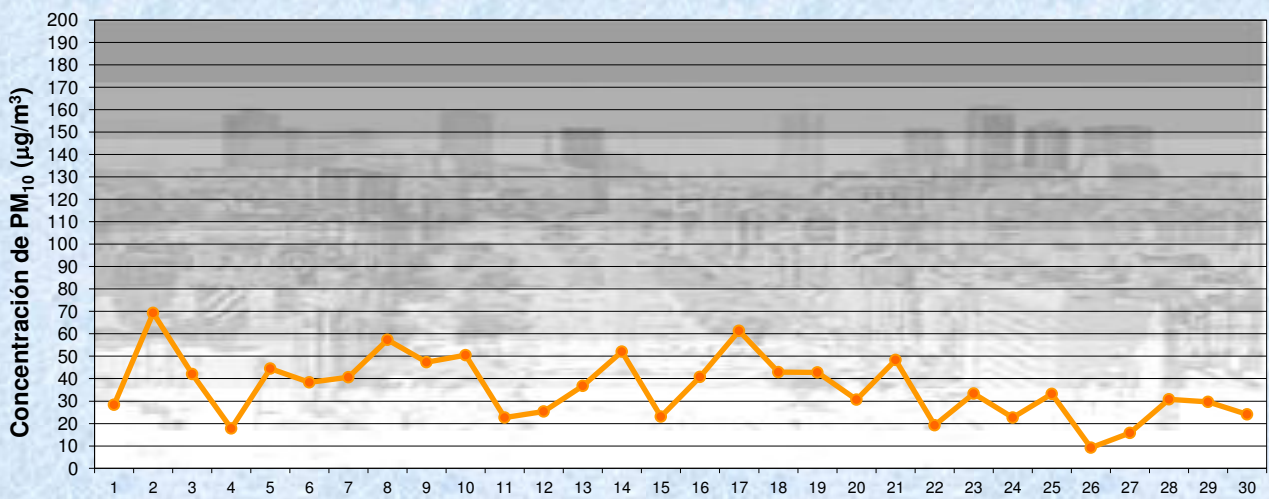
Gobierno de la Ciudad de Buenos Aires  
 Agencia de Protección Ambiental  
 Dirección General de Control Ambiental  
 Gerencia Operativa Determinaciones Ambientales y Laboratorio  
Monitoreo Atmosférico - Material Particulado (PM<sub>10</sub>)



**Estación La Boca** **ABRIL 2019**  
 Concentración de PM<sub>10</sub> -Promedio de 8 Hs

PM10 de 8 a 16 hs

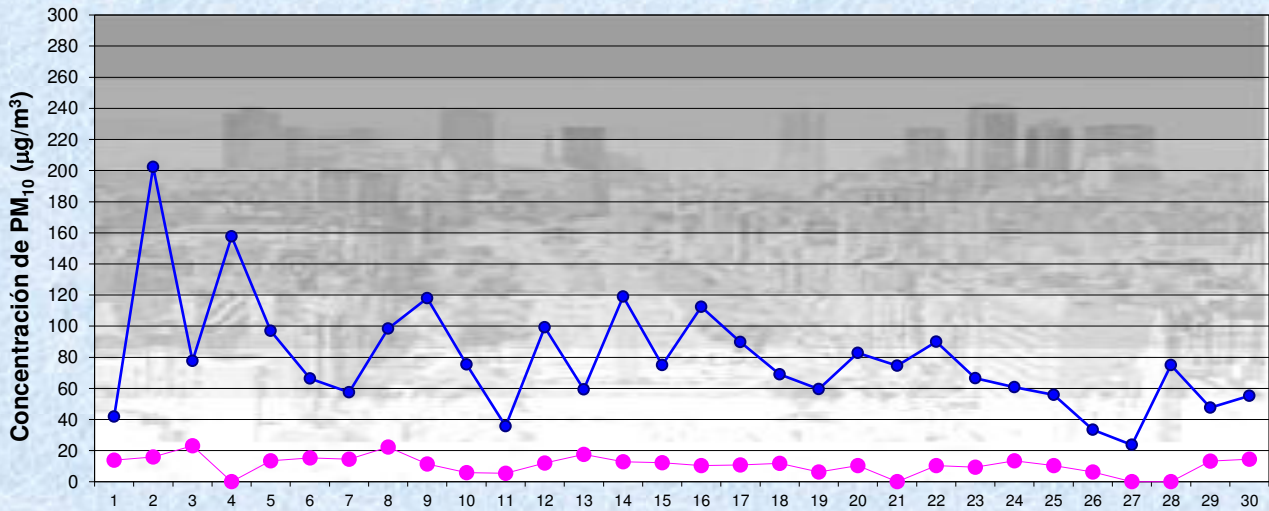
Gobierno de la Ciudad de Buenos Aires  
 Agencia de Protección Ambiental  
 Dirección General de Control Ambiental  
 Gerencia Operativa Determinaciones Ambientales y Laboratorio  
Monitoreo Atmosférico - Material Particulado (PM<sub>10</sub>)



**Estación La Boca** **ABRIL 2019**  
 Concentración de PM<sub>10</sub> -Promedio de 8 Hs

PM10 de 16 a 24 hs

Gobierno de la Ciudad de Buenos Aires  
Agencia de Protección Ambiental  
Dirección General de Control Ambiental  
Gerencia Operativa Determinaciones Ambientales y Laboratorio  
Monitoreo Atmosférico - Material Particulado (PM<sub>10</sub>)



ABRIL 2019

Concentración de PM<sub>10</sub>

Máximos y mínimos en intervalos de 1 hora

Estación La Boca

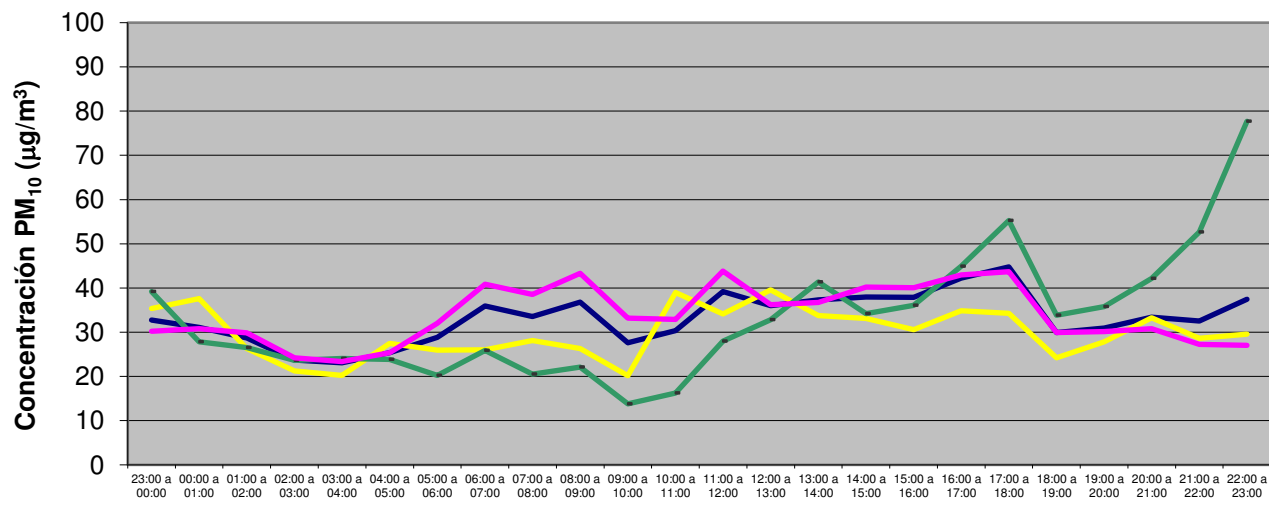
—●— Máximo en 1 hora  
—●— Mínimo en 1 hora

**GOBIERNO DE LA CIUDAD DE BUENOS AIRES**  
**MINISTERIO DE AMBIENTE Y ESPACIO PÚBLICO**  
**AGENCIA DE PROTECCIÓN AMBIENTAL**  
**DIRECCIÓN GENERAL DE CONTROL AMBIENTAL**  
Gerencia Operativa de Determinaciones Ambientales y Laboratorio  
Subgerencia Operativa Monitoreo Atmosférico

**Monitoreo Atmosférico Automático- Red de Estaciones EPA (\*)**  
**MATERIAL PARTICULADO MENOR A 10 MICRONES ( PM10) -µg/m3**  
**ESTACIÓN LA BOCA**  
**ABRIL 2019**

PROMEDIOS HORARIOS									
HORARIO	Mensual	Lunes	Martes	Miércoles	Jueves	Viernes	Sábado	Dom y Feri	Lun a Vier
23:00 a 00:00	33	42	23	24	32	28	35	39	30
00:00 a 01:00	31	40	29	28	25	29	38	28	31
01:00 a 02:00	29	38	25	28	32	22	26	27	30
02:00 a 03:00	24	22	25	31	19	24	21	24	24
03:00 a 04:00	23	23	27	28	16	23	20	24	23
04:00 a 05:00	25	22	31	34	17	24	28	24	25
05:00 a 06:00	29	24	44	40	22	32	26	20	32
06:00 a 07:00	36	33	62	37	27	48	26	26	41
07:00 a 08:00	34	33	35	49	34	44	28	21	39
08:00 a 09:00	37	38	44	54	44	36	26	22	43
09:00 a 10:00	28	39	24	40	34	25	20	14	33
10:00 a 11:00	30	40	28	35	38	17	39	16	33
11:00 a 12:00	39	47	28	44	67	21	34	28	44
12:00 a 13:00	36	39	27	37	46	26	40	33	36
13:00 a 14:00	37	42	35	49	29	21	34	41	37
14:00 a 15:00	38	40	38	48	25	59	33	34	40
15:00 a 16:00	38	36	48	37	32	55	31	36	40
16:00 a 17:00	42	38	61	55	29	23	35	45	43
17:00 a 18:00	45	43	58	56	35	20	34	55	44
18:00 a 19:00	30	38	28	37	25	17	24	34	30
19:00 a 20:00	31	26	23	47	30	25	28	36	30
20:00 a 21:00	33	21	28	49	28	30	33	42	31
21:00 a 22:00	33	24	25	39	23	25	29	53	27
22:00 a 23:00	37	26	19	33	32	24	30	78	27

**Gobierno de la Ciudad de Buenos Aires**  
**Agencia de Protección Ambiental**  
**Dirección General de Control Ambiental**  
Gerencia Operativa Determinaciones Ambientales y Laboratorio  
Monitoreo Atmosférico - Material Particulado (PM<sub>10</sub>)  
Perfil Horario de Contaminación



**ABRIL 2019**  
**Estación La Boca**

