

# Consumo de alcohol en CABA

Base SEDRONAR (2017)

---

Sistema Integral de Coordinación de Políticas Sociales  
Ministerio de Desarrollo Humano y Hábitat - GCBA

-OCTUBRE 2017-

## *Especificaciones metodológicas*

El presente documento fue elaborado con la base de datos del Estudio Nacional en población de 12 a 65 años sobre Consumo de Sustancias Psicoactivas realizado por la Dirección Nacional del Observatorio Argentino de Drogas (DNOAD) de la Sedronar entre los meses de Noviembre 2016 y Abril del año 2017. La selección de hogares fue realizada de manera aleatoria. Este relevamiento tuvo como objetivo conocer la magnitud y características del consumo de sustancias psicoactivas en la población urbana de 12 a 65 años, residente en ciudades de 80.000 habitantes y más, según tamaño de localidades urbanas y regiones del país. Para la Ciudad de Buenos Aires, la muestra se compuso de 780 personas distribuidas por comuna de la siguiente forma:

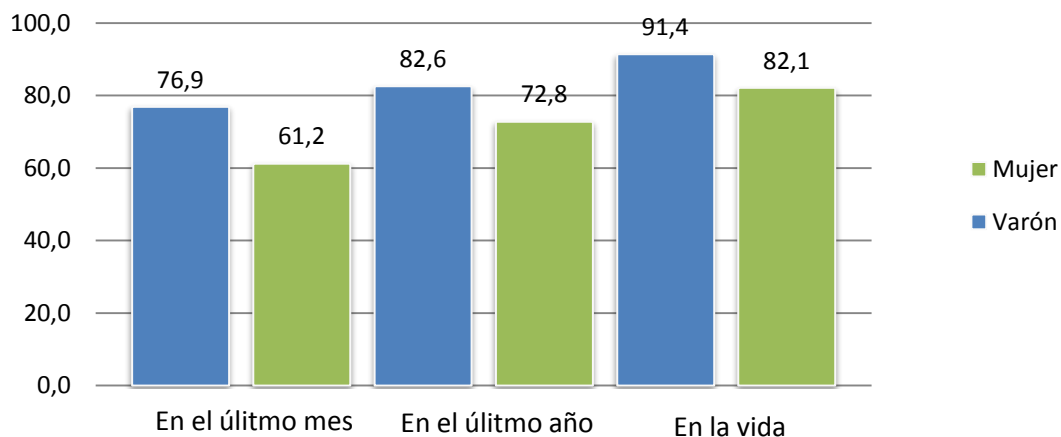
**Cuadro 1: Composición de la muestra en CABA.**

<b>COMUNA</b>	<b>N</b>	<b>%</b>
Comuna 1	80	10,3
Comuna 2	27	3,5
Comuna 3	37	4,7
Comuna 4	48	6,2
Comuna 5	42	5,4
Comuna 6	31	4,0
Comuna 7	45	5,8
Comuna 8	77	9,9
Comuna 9	50	6,4
Comuna 10	30	3,8
Comuna 11	47	6,0
Comuna 12	37	4,7
Comuna 13	96	12,2
Comuna 14	84	10,8
Comuna 15	49	6,3
<b>Total</b>	<b>780</b>	<b>100,0</b>

Fuente: Elaboración SICOPS con Base SEDRONAR 2017.

## Descripción general

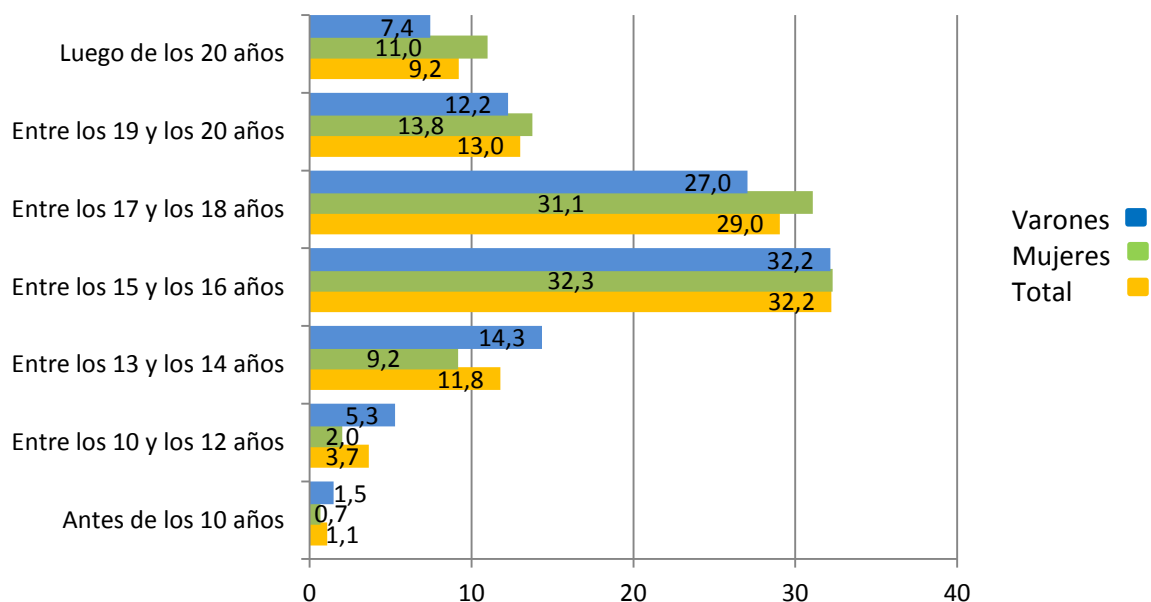
**Gráfico 1: Prevalencia de consumo de alcohol de la población de 12 a 65 años según género, CABA. (%)**



Fuente: Elaboración SICOPS con Base SEDRONAR 2017.

- ✓ En los tres recortes temporales (mes, año, vida) se observa mayor prevalencia del consumo de alcohol entre los varones.

**Gráfico 2: Edad de primer consumo de alcohol según género. Población de 12 a 65 años que ha consumido alguna alcohol alguna vez, CABA<sup>1</sup>(%)**

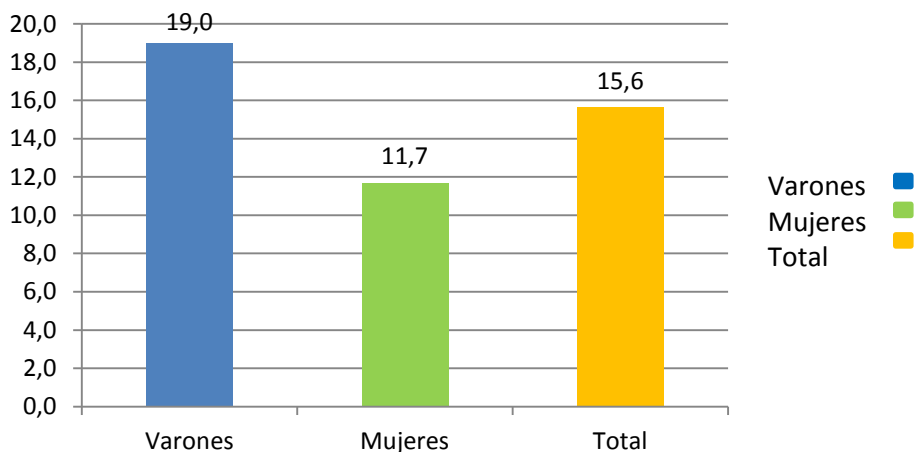


Fuente: Elaboración SICOPS con Base SEDRONAR 2017.

<sup>1</sup> Se excluye del análisis a un 12% de casos que NS. NC.

- ✓ Los varones se inician más tempranamente en el consumo de alcohol: alrededor del 21% de ellos ya habían tomado antes de los 15 años, mientras que entre las mujeres casi 9 de cada 10 comienzan a consumir alcohol luego de los 15 años.

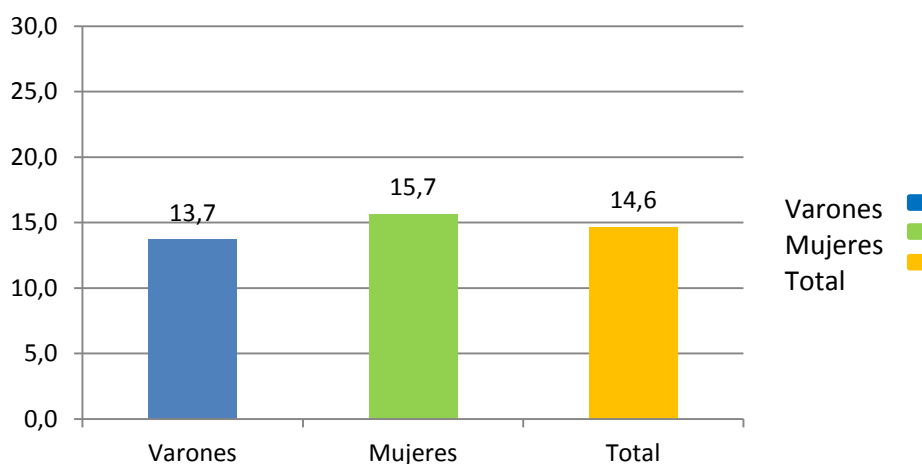
**Gráfico 3: Porcentaje de personas que declaran tomar más de lo que desean según género. Población de 12 a 65 años que ha consumido alcohol alguna vez, CABA. (%)**



Fuente: Elaboración SICOPS con Base SEDRONAR 2017.

- ✓ El 15,6% de las personas de entre 12 y 65 años afirman ingerir más alcohol de lo que desean.

**Gráfico 4: Porcentaje de personas que se emborracharon durante el último mes<sup>2</sup> según género. Población de 12 a 65 años que ha consumido alcohol alguna vez, CABA. (%)**



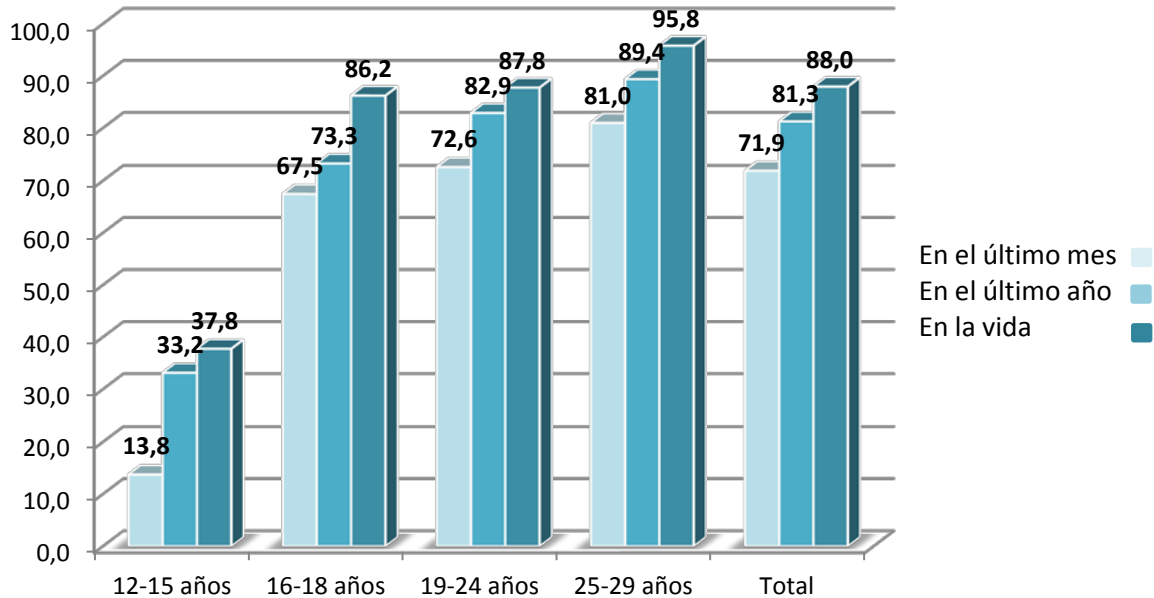
Fuente: Elaboración SICOPS con Base SEDRONAR 2017.

- ✓ Entre las mujeres que toman bebidas alcohólicas, el 15,7% reconoció haberse emborrachado el último mes, situación levemente inferior entre los varones (13,7%).

<sup>2</sup> Al momento de ser encuestado/a, se indaga por lo sucedido en el último mes.

### Consumo de alcohol en adolescentes y jóvenes (12-29 años)

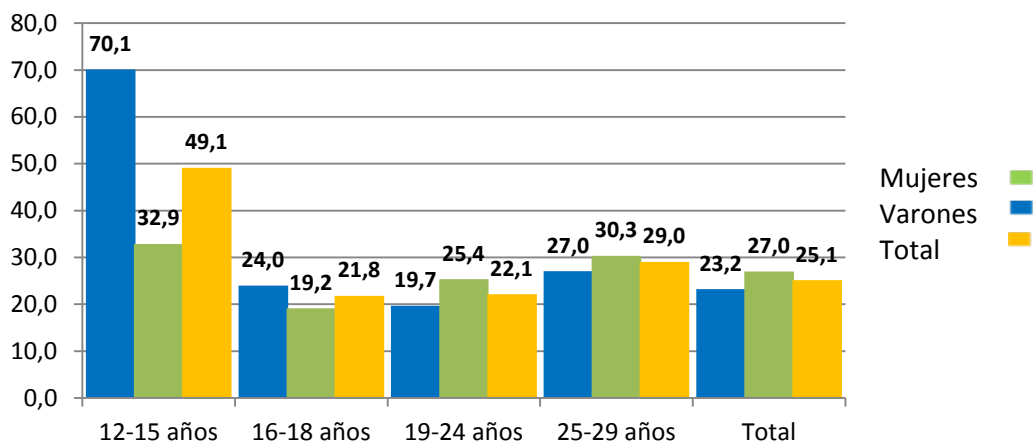
Gráfico 5: Prevalencia de consumo de alcohol de la población de 12 a 29 por tramo etáreo, CABA. (%)



Fuente: Elaboración SICOPS con Base SEDRONAR 2017.

- ✓ Entre los adolescentes de entre 12 y 15 años la prevalencia de vida del consumo de alcohol es cercana al 40%.

Gráfico 6: Porcentaje de adolescentes y jóvenes que se emborracharon durante el último mes según tramo etáreo y género. Población de 12 a 29 años que ha consumido alcohol alguna vez, CABA (%)

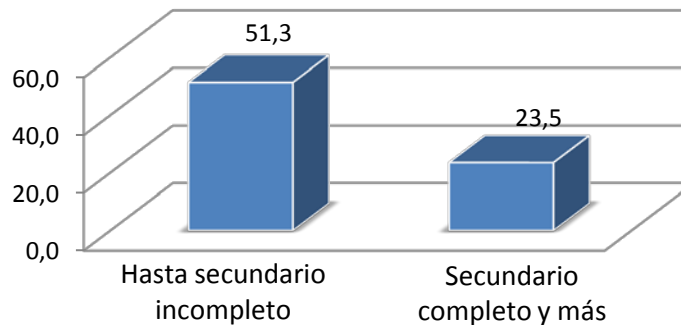


Fuente: Elaboración SICOPS con Base SEDRONAR 2017.

- ✓ El porcentaje de los que se emborracharon el último mes es muy superior entre los adolescentes de entre 12 y 15 años que ya se han iniciado al consumo de alcohol.

- ✓ Al interior de este grupo (12-15 años), se aprecian diferencias según género, destacándose que el 70% de los varones de esa edad que ya se iniciaron en el consumo de alcohol afirman haberse emborrachado.

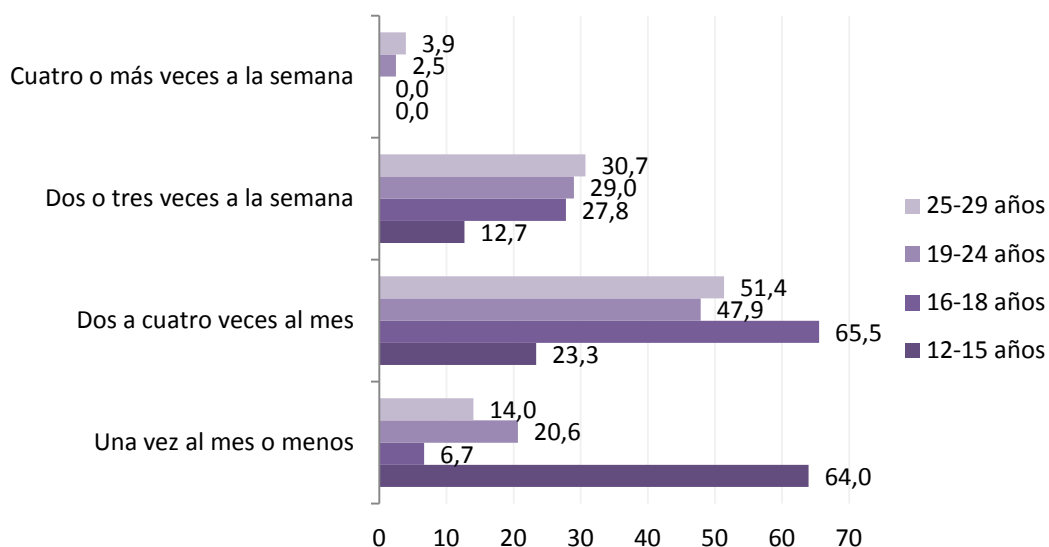
**Gráfico 7: Porcentaje de jóvenes que se emborracharon durante el último mes<sup>3</sup> según nivel educativo. Población de 19 a 29 años que ha consumido alcohol alguna vez, CABA. (%)**



Fuente: Elaboración SICOps con Base SEDRONAR 2017.

- ✓ La mitad de los jóvenes de entre 19 y 29 años que no terminaron el secundario reconocen haberse emborrachado el último mes, cifra que se reduce a la mitad entre los que han finalizado ese nivel educativo.

**Gráfico 8: Frecuencia de consumo de alcohol en el último año según tramo de edad. Población de 12 a 29 años que ha consumido alcohol alguna vez, CABA. (%)**



Fuente: Elaboración SICOps con Base SEDRONAR 2017.

- ✓ El 12,7% de los adolescentes de entre 12-15 años que se han iniciado al consumo de alcohol afirman consumirlo entre dos y tres veces a la semana, este porcentaje se duplica entre los que tienen 16, 17 y 18 años.

<sup>3</sup> Al momento de ser encuestado/a, se indaga por lo sucedido en el último mes.