

**GOBIERNO DE LA CIUDAD DE BUENOS AIRES**  
**MINISTERIO DE AMBIENTE Y ESPACIO PÚBLICO**  
**AGENCIA DE PROTECCIÓN AMBIENTAL**  
**DIRECCIÓN GENERAL DE CONTROL AMBIENTAL**  
Gerencia Operativa de Determinaciones Ambientales y Laboratorio  
Subgerencia Operativa Monitoreo Atmosférico

**Monitoreo Atmosférico Automático- Red de Estaciones EPA (\*)**  
**MATERIAL PARTICULADO MENOR A 10 MICRONES ( PM10) -µg/m3**  
**ESTACIÓN LA BOCA**  
**OCTUBRE 2019**

OCTUBRE 2019	Promedio 24 Hs	PROMEDIO 8 HS			Promedio 1 Hora	
		0 a 8	8 a 16	16 a 24	Max	Min
1	17	13	20	20	34	6
2	23	15	28	26	35	8
3	24	17	26	29	40	11
4	17	21	16	14	28	9
5	23	7	17	45	56	5
6	21	20	19	23	32	7
7	33	18	41	41	69	10
8	53	50	58	51	78	37
9	46	41	55	41	94	19
10	39	16	62	39	139	7
11	23	22	28	20	43	4
12	s/d	12	s/d	s/d	16	7
13	s/d	s/d	s/d	s/d	s/d	s/d
14	s/d	s/d	s/d	s/d	s/d	s/d
15	s/d	s/d	s/d	s/d	s/d	s/d
16	s/d	s/d	s/d	s/d	s/d	s/d
17	s/d	s/d	s/d	s/d	s/d	s/d
18	21	8	20	33	59	<4
19	27	39	28	16	54	<4
20	16	13	15	21	28	7
21	s/d	24	s/d	s/d	32	9
22	25	15	25	35	71	<4
23	32	28	25	42	60	13
24	35	25	38	41	63	8
25	37	28	40	43	60	21
26	30	22	28	38	65	15
27	22	18	26	23	45	7
28	22	22	32	11	43	5
29	13	8	17	15	26	6
30	27	15	41	26	75	9
31	20	13	23	25	49	10
PARAMETROS ESTADISTICOS						
OCTUBRE 2019	Promedio 24 Hs	PROMEDIO 8 HS			Promedios 1 Hora	
		0 a 8	8 a 16	16 a 24		
Cantidad de Datos	24	26	24	24	598	
Mínimo	13	7	15	11	<4	
Percentiles	95	45	40	58	45	
	98	50	45	60	49	
Máximo	53	50	62	51	139	
Media Aritmética	27	20	30	30	27	
Desvío Estándar	10	10	13	11	16	
Mediana	24	18	27	27	24	

DND: Dato no disponible

SD: Sin Dato

\* Datos recabados con Monitores automáticos en cumplimiento de Normas de la Environmental Protection Agency( EPA-EU)

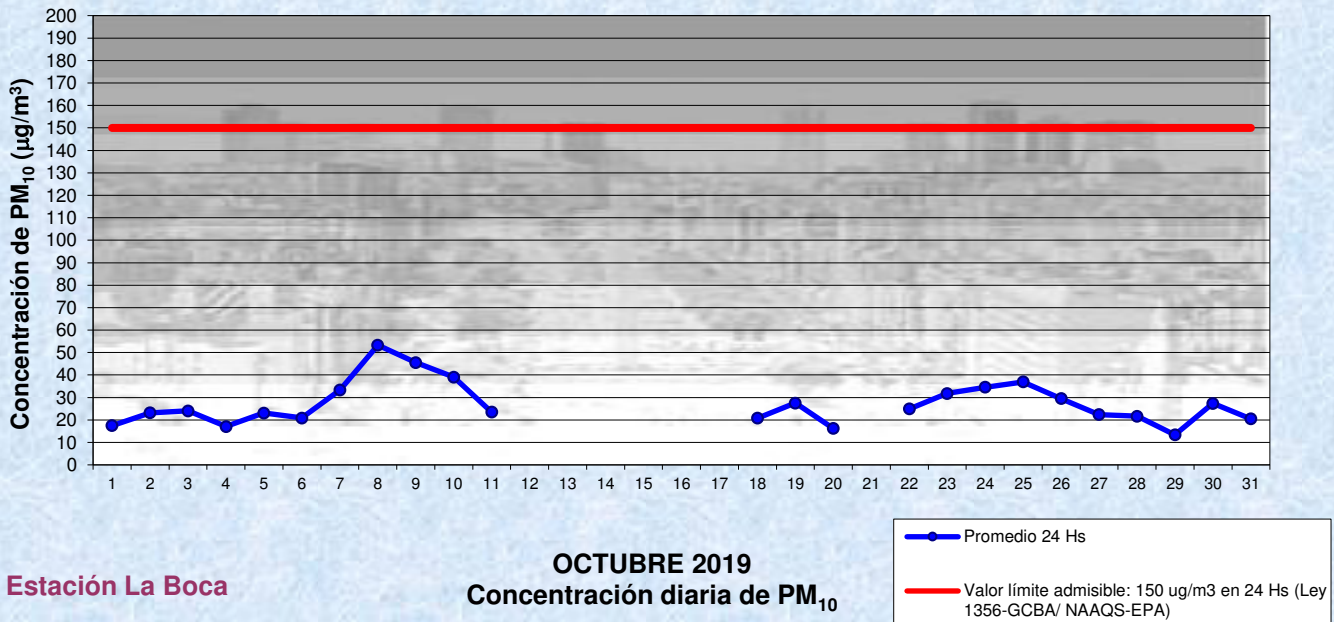
**Cantidad de períodos móviles de 24 hs que excedieron la norma de Calidad de Aire (\*1)**

Promedio 24 Horas
0

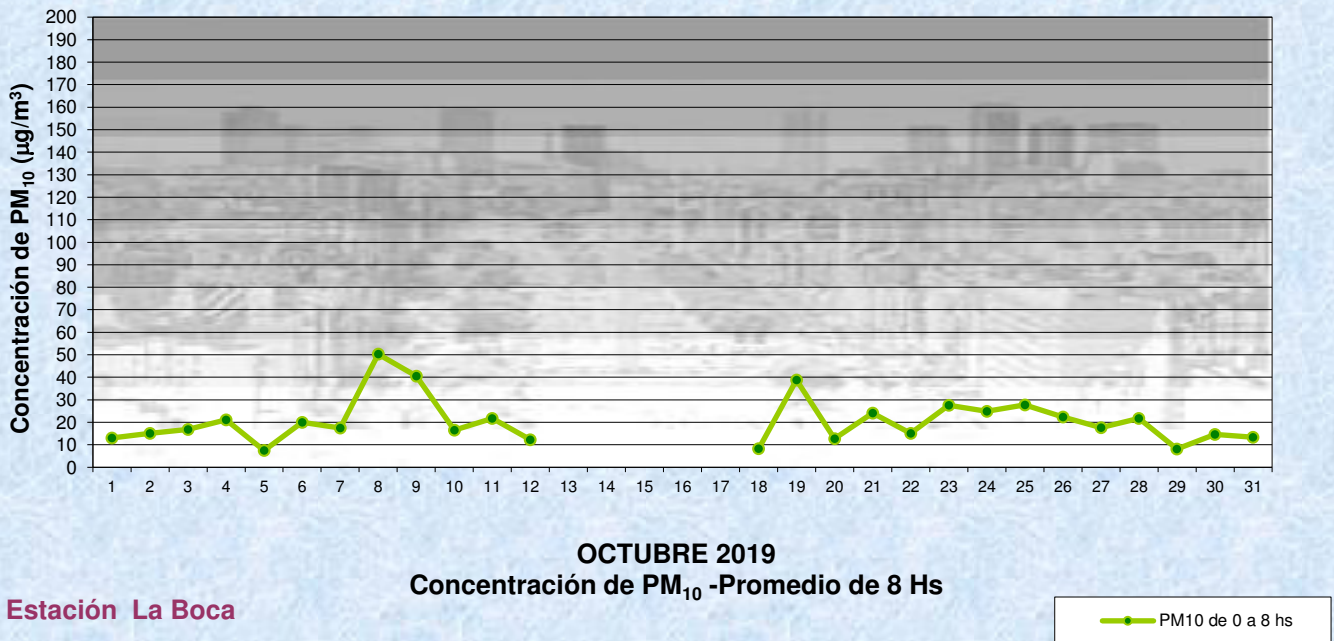
(\*1) Las excedencias se evalúan de acuerdo a los siguientes Límites Admisibles:

Promedios 24 hs: 150 µg/m3 (LEY 1356-GCBA)/( National Ambient Air Quality Standards (NAAQS)-EPA)

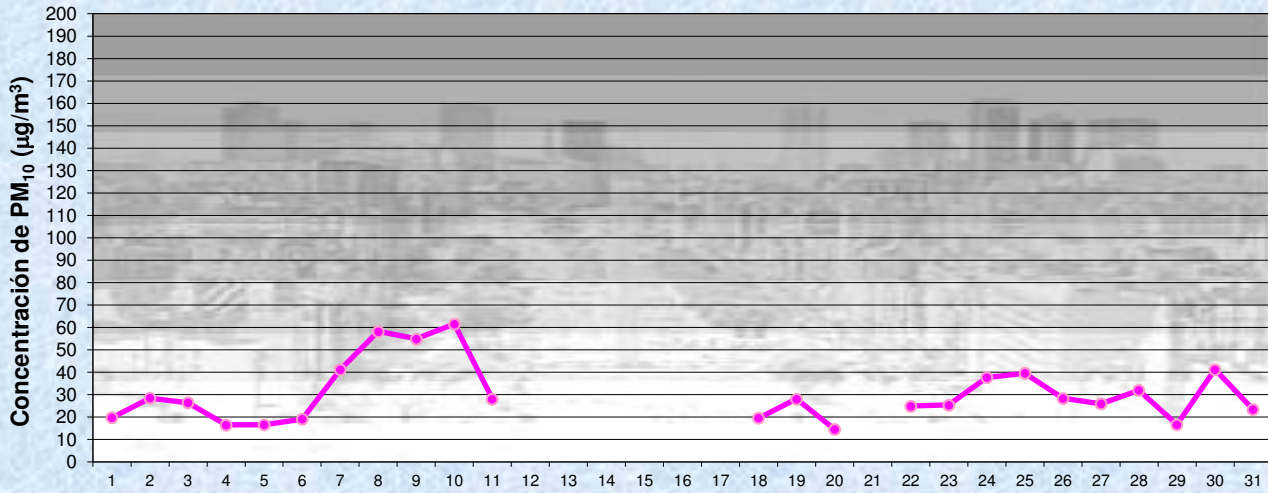
Gobierno de la Ciudad de Buenos Aires  
 Agencia de Protección Ambiental  
 Dirección General de Control Ambiental  
 Gerencia Operativa Determinaciones Ambientales y Laboratorio  
Monitoreo Atmosférico - Material Particulado (PM<sub>10</sub>)



Gobierno de la Ciudad de Buenos Aires  
 Agencia de Protección Ambiental  
 Dirección General de Control Ambiental  
 Gerencia Operativa Determinaciones Ambientales y Laboratorio  
Monitoreo Atmosférico - Material Particulado (PM<sub>10</sub>)



Gobierno de la Ciudad de Buenos Aires  
Agencia de Protección Ambiental  
Dirección General de Control Ambiental  
Gerencia Operativa Determinaciones Ambientales y Laboratorio  
Monitoreo Atmosférico - Material Particulado (PM<sub>10</sub>)

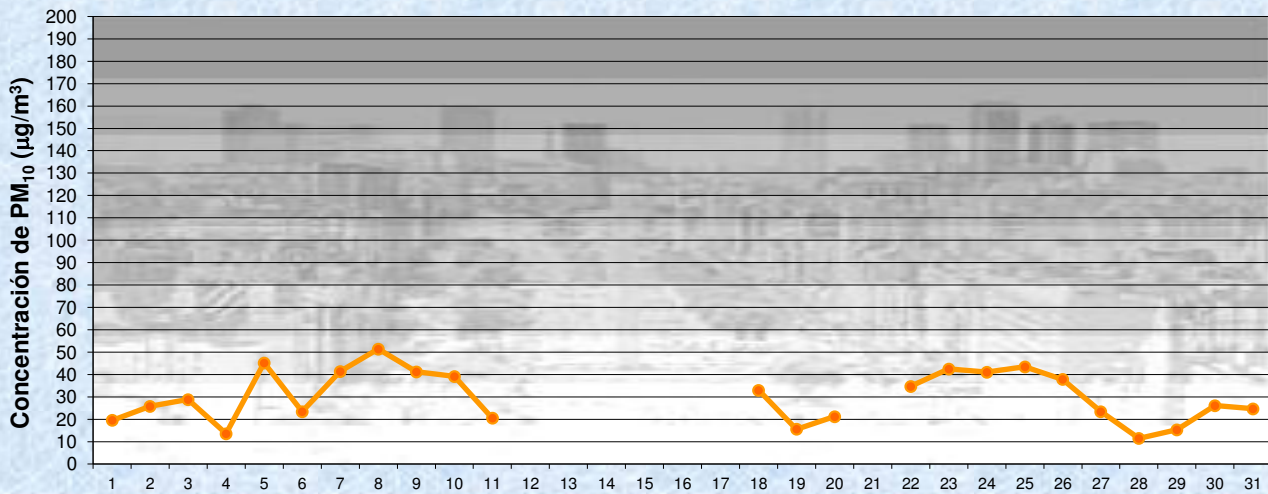


Estación La Boca

OCTUBRE 2019  
Concentración de PM<sub>10</sub> -Promedio de 8 Hs

PM10 de 8 a 16 hs

Gobierno de la Ciudad de Buenos Aires  
Agencia de Protección Ambiental  
Dirección General de Control Ambiental  
Gerencia Operativa Determinaciones Ambientales y Laboratorio  
Monitoreo Atmosférico - Material Particulado (PM<sub>10</sub>)

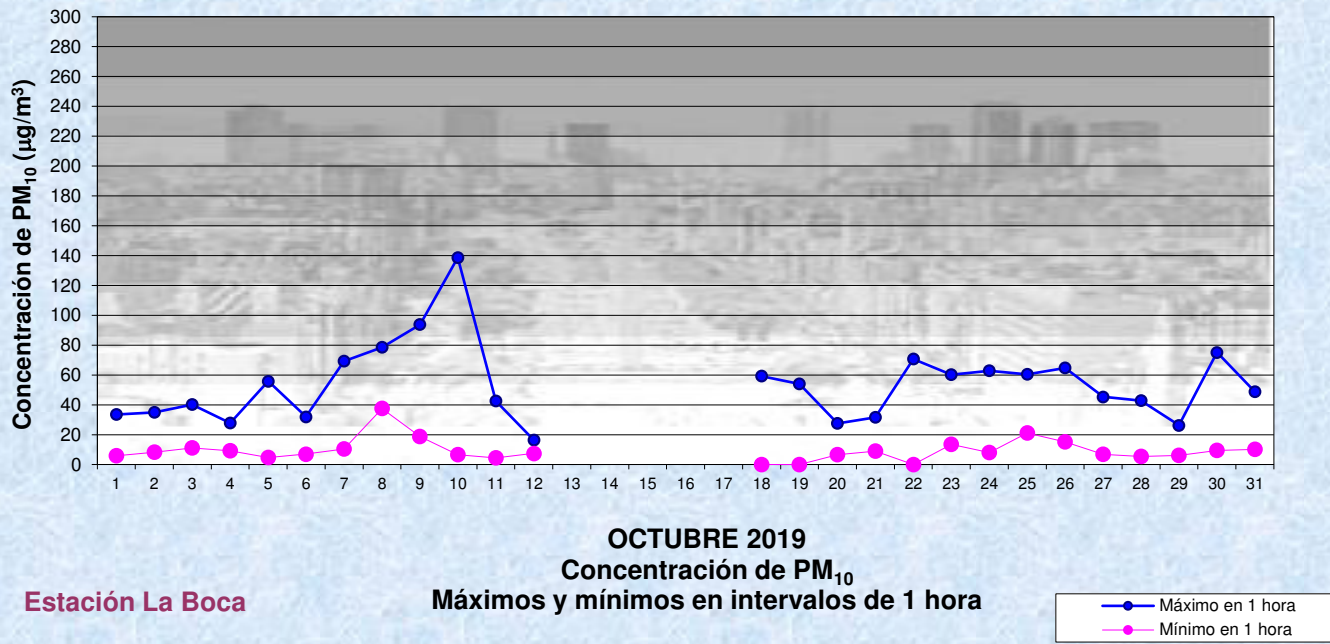


Estación La Boca

OCTUBRE 2019  
Concentración de PM<sub>10</sub> -Promedio de 8 Hs

PM10 de 16 a 24 hs

Gobierno de la Ciudad de Buenos Aires  
Agencia de Protección Ambiental  
Dirección General de Control Ambiental  
Gerencia Operativa Determinaciones Ambientales y Laboratorio  
Monitoreo Atmosférico - Material Particulado (PM<sub>10</sub>)

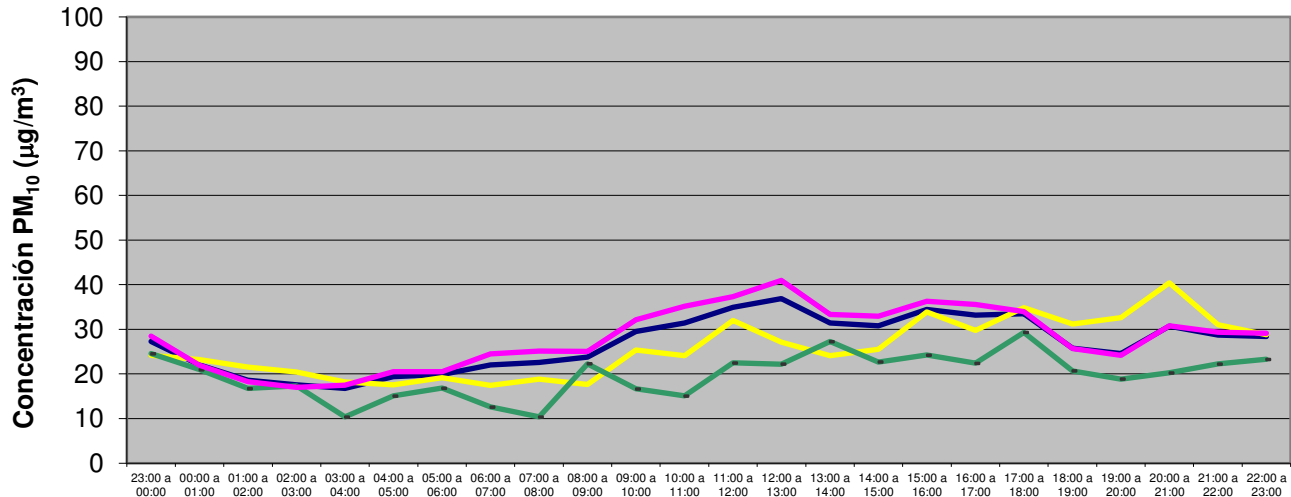


**GOBIERNO DE LA CIUDAD DE BUENOS AIRES**  
**MINISTERIO DE AMBIENTE Y ESPACIO PÚBLICO**  
**AGENCIA DE PROTECCIÓN AMBIENTAL**  
**DIRECCIÓN GENERAL DE CONTROL AMBIENTAL**  
 Gerencia Operativa de Determinaciones Ambientales y Laboratorio  
 Subgerencia Operativa Monitoreo Atmosférico

**Monitoreo Atmosférico Automático- Red de Estaciones EPA (\*)**  
**MATERIAL PARTICULADO MENOR A 10 MICRONES ( PM10) -µg/m3**  
**ESTACIÓN LA BOCA**  
**OCTUBRE 2019**

PROMEDIOS HORARIOS									
HORARIO	Mensual	Lunes	Martes	Miércoles	Jueves	Viernes	Sábado	Dom y Feri	Lun a Vier
23:00 a 00:00	27	25	27	31	29	30	24	25	28
00:00 a 01:00	22	22	23	26	20	19	23	21	22
01:00 a 02:00	19	21	19	22	11	19	22	17	18
02:00 a 03:00	18	17	16	18	12	22	20	17	17
03:00 a 04:00	17	22	15	18	13	20	18	10	17
04:00 a 05:00	19	17	32	22	13	18	18	15	21
05:00 a 06:00	20	22	18	27	17	19	19	17	21
06:00 a 07:00	22	23	24	31	29	16	17	13	24
07:00 a 08:00	23	26	22	33	29	16	19	10	25
08:00 a 09:00	24	22	23	34	24	21	18	22	25
09:00 a 10:00	30	32	29	39	33	28	25	17	32
10:00 a 11:00	31	41	32	43	33	28	24	15	35
11:00 a 12:00	35	43	35	42	33	35	32	22	37
12:00 a 13:00	37	39	38	35	61	32	27	22	41
13:00 a 14:00	31	32	29	35	45	24	24	27	33
14:00 a 15:00	31	31	30	38	40	25	26	23	33
15:00 a 16:00	34	32	32	49	42	24	34	24	36
16:00 a 17:00	33	22	33	45	45	26	30	22	36
17:00 a 18:00	34	32	34	35	39	29	35	29	34
18:00 a 19:00	26	22	25	27	31	22	31	21	26
19:00 a 20:00	25	24	22	24	27	24	33	19	24
20:00 a 21:00	31	28	33	28	28	36	40	20	31
21:00 a 22:00	29	18	34	32	29	31	31	22	29
22:00 a 23:00	28	30	30	30	27	29	29	23	29

**Gobierno de la Ciudad de Buenos Aires**  
**Agencia de Protección Ambiental**  
**Dirección General de Control Ambiental**  
 Gerencia Operativa Determinaciones Ambientales y Laboratorio  
Monitoreo Atmosférico - Material Particulado (PM<sub>10</sub>)  
 Perfil Horario de Contaminación



**OCTUBRE 2019**  
**Estación La Boca**

— Mensual      — Sábado  
— Dom y Feri      — Lun a Vier