



Agencia Gubernamental de Control

# Distanciamiento social en comercios.

Instructivo para promover la distancia personal en las filas.

#CuidarteEsCuidarnos

#TapateLaBoca

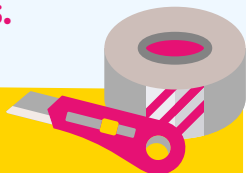


Buenos Aires Ciudad



**Te mostramos algunas intervenciones que podés aplicar en tu comercio para organizar las filas de espera, respetando la distancia social recomendada en la prevención del coronavirus.**

## Hacelo vos mismo

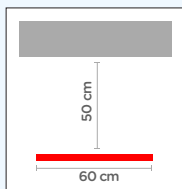


Las intervenciones son muy sencillas y se pueden hacer con elementos cotidianos, como cinta aisladora, stickers y trincheta, u otros materiales similares.

## Consideraciones generales.

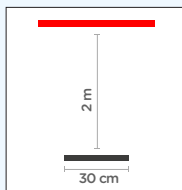
- 1.** El objetivo de estas medidas es comunicar y señalar la distancia mínima de seguridad que se debe respetar en las filas de espera.
- 2.** En lo posible, mantené la posición habitual de la fila al momento de delimitar los nuevos espacios de espera para no desorientar a los clientes.
- 3.** Si los pisos son oscuros, usá un color de cinta claro. Si los pisos son claros, usá un color de cinta oscuro.
- 4.** En ningún caso se debe interrumpir otro flujo peatonal o vehicular, ni sectores de carga y descarga.

## En el interior de los comercios



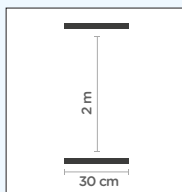
### Separación del mostrador

Medí 50 centímetros desde el mostrador y demarcá ahí una línea recta de 60 centímetros de largo. En lo posible, usá un color distinto al resto de las demarcaciones para que sea más llamativo.



### Inicio de fila

Desde la separación del mostrador, dejá 2 metros y demarcá el inicio de la fila con una línea de 30 centímetros de largo.



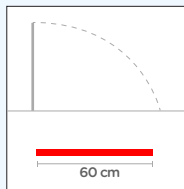
### Continuación de fila

Para separar los lugares de espera en la fila, dejá 2 metros de distancia y demarcá la posición con una línea de 30 centímetros de largo.



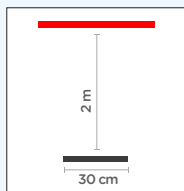
**Cantidades:** demarcá la cantidad de líneas que te permitan cubrir la demanda habitual de clientes. Si esa cantidad supera el espacio disponible en el interior, continuá la demarcación en la vereda del local.

## En el exterior de los comercios



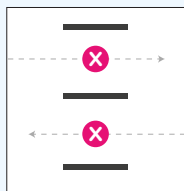
### Ingreso al local

Delante de la puerta de ingreso al local, demarcá una línea recta de 60 centímetros de largo. En lo posible, usá un color distinto al resto de las demarcaciones para que sea más llamativo.



### Separación de fila

Desde el ingreso al local, dejá 2 metros de distancia y demarcá la posición con una línea de 30 centímetros de largo. Hacé lo mismo para señalar la siguiente ubicación.



### Importante

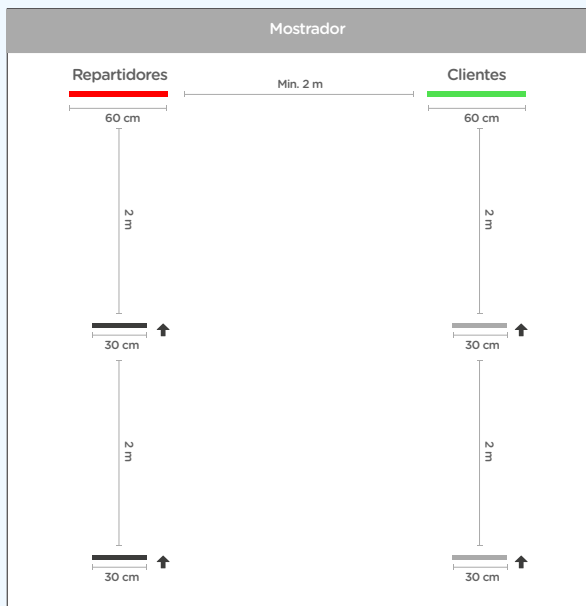
La fila no debe interferir en el paso peatonal, los sectores de entrada y salida de vehículos ni el área de servicio de la vereda, donde se encuentran paradas de colectivo o taxi.



**Cantidades:** determiná el total de espacios a demarcar, teniendo en cuenta la cantidad de clientes que tenés habitualmente y las restricciones mencionadas en el punto anterior.

## Filas diferenciadas

Si tu comercio atiende al público y también hace entregas a domicilio, te recomendamos que armes una fila de espera para clientes y otra para repartidores.



1. Usá distintos colores para señalar las filas y, si podés, reforzá la diferenciación con cartelera en paredes.
2. Si hacés las dos filas paralelas, tienen que estar separadas por 2 metros como mínimo.
3. En lo posible, generá un sistema de atención rápida de repartidores para minimizar su tiempo de permanencia adentro del local.