

**GOBIERNO DE LA CIUDAD DE BUENOS AIRES**  
**SECRETARIA DE AMBIENTE**  
**AGENCIA DE PROTECCIÓN AMBIENTAL**  
**DIRECCIÓN GENERAL DE CONTROL AMBIENTAL**  
Gerencia Operativa de Determinaciones Ambientales y Laboratorio  
Subgerencia Operativa Monitoreo Atmosférico

**Monitoreo Atmosférico Automático- Red de Estaciones EPA (\*)**  
**MATERIAL PARTICULADO MENOR A 10 MICRONES ( PM<sub>10</sub> ) -µg/m<sup>3</sup>**

**ESTACIÓN LA BOCA**  
**ENERO 2020**

ENERO 2020	Promedio 24 Hs	PROMEDIO 8 HS			Promedio 1 Hora	
		0 a 8	8 a 16	16 a 24	Max	Min
1	s/d	s/d	s/d	s/d	s/d	s/d
2	s/d	s/d	s/d	s/d	s/d	s/d
3	s/d	s/d	s/d	s/d	s/d	s/d
4	s/d	s/d	s/d	s/d	s/d	s/d
5	s/d	s/d	s/d	s/d	s/d	s/d
6	s/d	s/d	s/d	27	58	15
7	29	21	36	31	51	13
8	s/d	18	29	s/d	38	10
9	s/d	s/d	s/d	s/d	87	40
10	s/d	s/d	s/d	s/d	s/d	s/d
11	s/d	s/d	s/d	s/d	s/d	s/d
12	s/d	s/d	s/d	s/d	s/d	s/d
13	s/d	s/d	s/d	s/d	s/d	s/d
14	s/d	s/d	s/d	s/d	s/d	s/d
15	s/d	s/d	s/d	s/d	s/d	s/d
16	s/d	s/d	s/d	s/d	s/d	s/d
17	s/d	s/d	s/d	s/d	5	4
18	27	29	22	29	72	<4
19	29	23	21	42	74	<4
20	26	20	32	25	49	0
21	30	35	25	30	62	9
22	26	25	25	28	45	14
23	26	19	36	23	70	7
24	30	23	36	30	64	<4
25	30	25	36	31	48	14
26	35	28	30	48	71	19
27	s/d	37	s/d	s/d	60	23
28	s/d	s/d	s/d	s/d	s/d	s/d
29	s/d	s/d	s/d	s/d	s/d	s/d
30	s/d	s/d	s/d	s/d	s/d	s/d
31	s/d	s/d	s/d	s/d	s/d	s/d

PARAMETROS ESTADISTICOS						
ENERO 2020	Promedio 24 Hs	PROMEDIO 8 HS			Promedios 1 Hora	
		0 a 8	8 a 16	16 a 24		
Cantidad de Datos	10	12	11	11	286	
Mínimo	26	18	21	23	2	
Percentiles	95	33	36	36	63	
	98	34	37	36	69	
Máximo	35	37	36	48	87	
Media Aritmética	29	25	30	31	30	
Desvío Estándar	3	6	6	7	16	
Mediana	29	24	30	30	26	

DND: Dato no disponible

SD: Sin Dato

\* Datos recabados con Monitores automáticos en cumplimiento de Normas de la Environmental Protection Agency( EPA-EU)

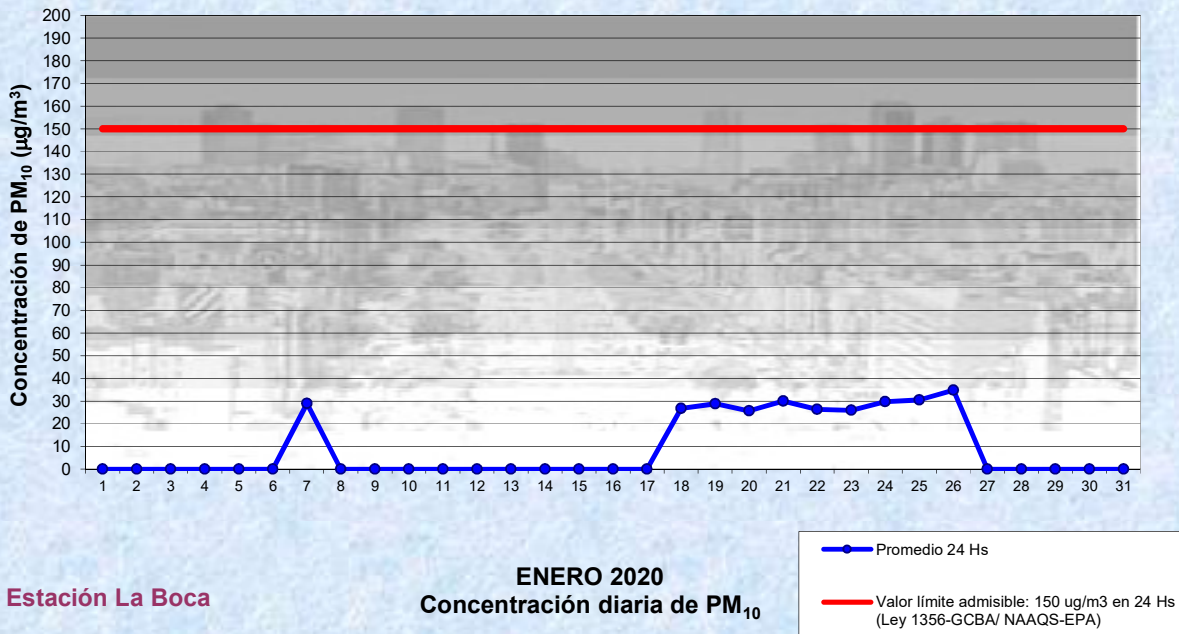
**Cantidad de periodos móviles de 24 hs que excedieron la norma de Calidad de Aire (\*1)**

Promedio 24 Horas
0

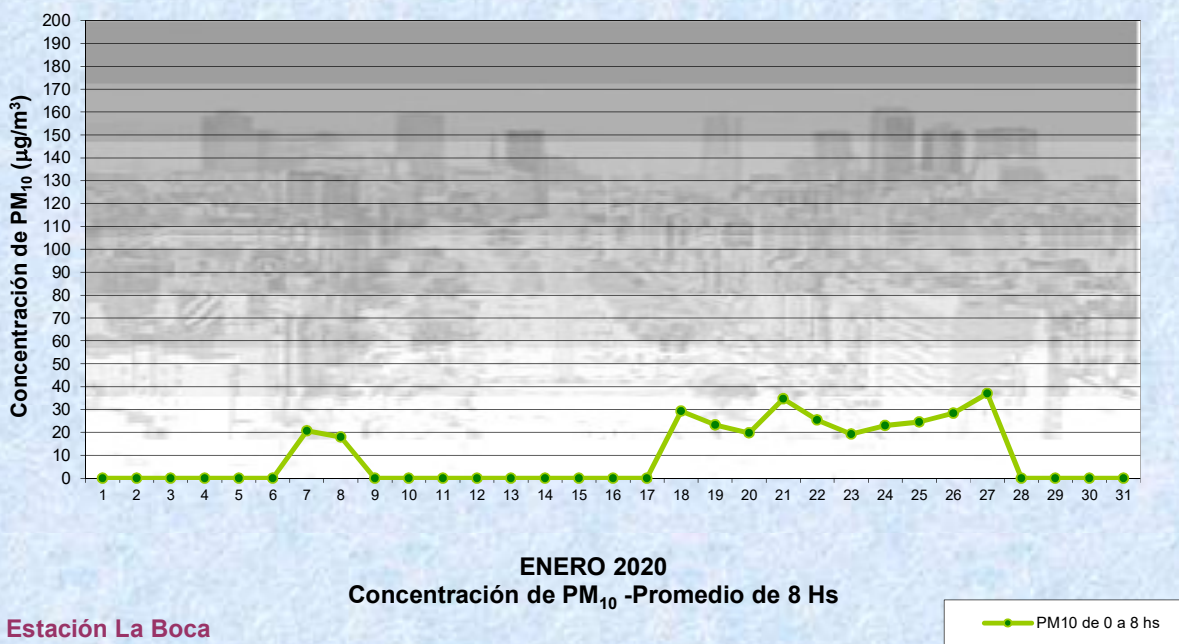
(\*1) Las excedencias se evalúan de acuerdo a los siguientes Límites Admisibles:

Promedios 24 hs: 150 µg/m<sup>3</sup> (LEY 1356-GCBA)/( National Ambient Air Quality Standards (NAAQS)-EPA)

Gobierno de la Ciudad de Buenos Aires  
 Agencia de Protección Ambiental  
 Dirección General de Control Ambiental  
 Gerencia Operativa Determinaciones Ambientales y Laboratorio  
Monitoreo Atmosférico - Material Particulado (PM<sub>10</sub>)

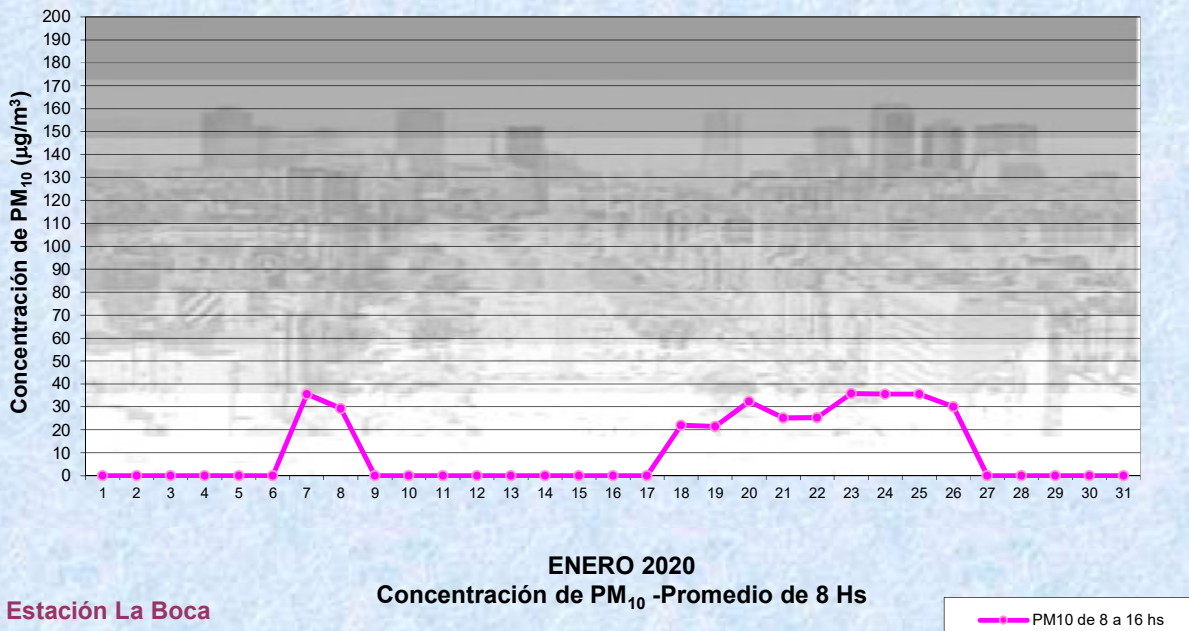


Gobierno de la Ciudad de Buenos Aires  
 Agencia de Protección Ambiental  
 Dirección General de Control Ambiental  
 Gerencia Operativa Determinaciones Ambientales y Laboratorio  
Monitoreo Atmosférico - Material Particulado (PM<sub>10</sub>)

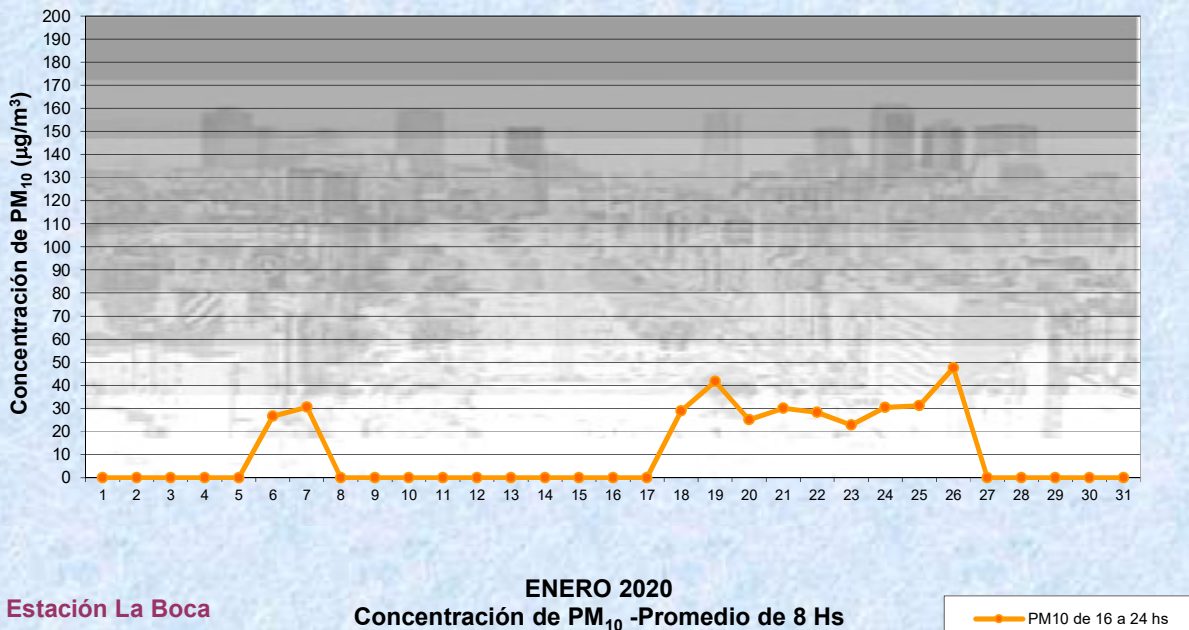




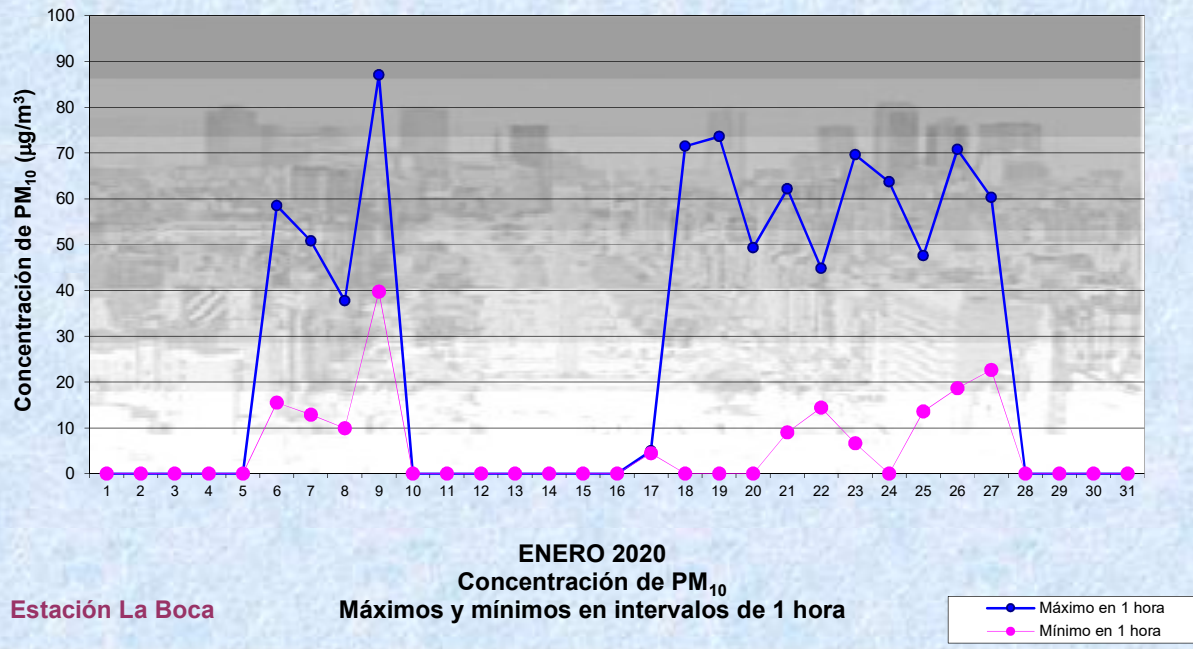
Gobierno de la Ciudad de Buenos Aires  
Agencia de Protección Ambiental  
Dirección General de Control Ambiental  
Gerencia Operativa Determinaciones Ambientales y Laboratorio  
Monitoreo Atmosférico - Material Particulado (PM<sub>10</sub>)



Gobierno de la Ciudad de Buenos Aires  
Agencia de Protección Ambiental  
Dirección General de Control Ambiental  
Gerencia Operativa Determinaciones Ambientales y Laboratorio  
Monitoreo Atmosférico - Material Particulado (PM<sub>10</sub>)



Gobierno de la Ciudad de Buenos Aires  
Agencia de Protección Ambiental  
Dirección General de Control Ambiental  
Gerencia Operativa Determinaciones Ambientales y Laboratorio  
Monitoreo Atmosférico - Material Particulado (PM<sub>10</sub>)



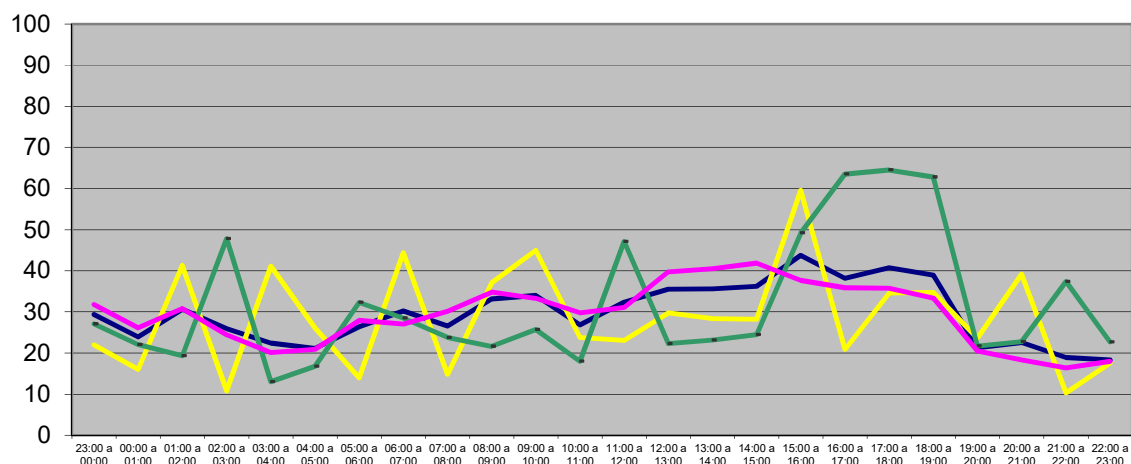


**GOBIERNO DE LA CIUDAD DE BUENOS AIRES**  
**SECRETARIA DE AMBIENTE**  
**AGENCIA DE PROTECCIÓN AMBIENTAL**  
**DIRECCIÓN GENERAL DE CONTROL AMBIENTAL**  
Gerencia Operativa de Determinaciones Ambientales y Laboratorio  
Subgerencia Operativa Monitoreo Atmosférico

**Monitoreo Atmosférico Automático- Red de Estaciones EPA (\*)**  
**MATERIAL PARTICULADO MENOR A 10 MICRONES ( PM10) -µg/m3**  
**ESTACIÓN LA BOCA**  
**ENERO 2020**

PROMEDIOS HORARIOS									
HORARIO	Mensual	Lunes	Martes	Miercoles	Jueves	Viernes	Sábado	Dom y Feri	Lun a Vier
23:00 a 00:00	29	19	22	21	43	64	22	27	32
00:00 a 01:00	24	41	22	20	34	<4	16	22	26
01:00 a 02:00	31	41	24	26	40	15	41	19	31
02:00 a 03:00	26	30	21	18	30	22	11	48	24
03:00 a 04:00	22	22	18	23	18	16	41	13	20
04:00 a 05:00	21	21	31	16	13	18	26	17	21
05:00 a 06:00	26	25	41	26	20	20	14	32	28
06:00 a 07:00	30	20	41	24	19	27	44	29	27
07:00 a 08:00	27	25	38	29	25	35	15	24	30
08:00 a 09:00	33	34	26	31	49	34	37	22	35
09:00 a 10:00	34	31	26	33	41	36	45	26	33
10:00 a 11:00	27	20	28	21	43	34	24	18	30
11:00 a 12:00	32	26	18	22	54	33	23	47	31
12:00 a 13:00	36	47	34	28	52	33	30	22	40
13:00 a 14:00	36	51	32	26	70	38	28	23	41
14:00 a 15:00	36	40	41	29	60	42	28	24	42
15:00 a 16:00	44	38	48	27	29	35	60	49	38
16:00 a 17:00	38	37	35	38	28	43	21	64	36
17:00 a 18:00	41	34	35	45	30	36	35	65	36
18:00 a 19:00	39	22	39	42	34	35	35	63	33
19:00 a 20:00	21	16	23	24	19	22	24	22	20
20:00 a 21:00	23	18	24	14	20	14	39	23	18
21:00 a 22:00	19	16	17	20	15	14	10	37	16
22:00 a 23:00	18	25	21	17	7	15	18	23	18

**Gobierno de la Ciudad de Buenos Aires**  
**Agencia de Protección Ambiental**  
**Dirección General de Control Ambiental**  
Gerencia Operativa Determinaciones Ambientales y Laboratorio  
Monitoreo Atmosférico - Material Particulado (PM<sub>10</sub>)  
Perfil Horario de Contaminación



**ENERO 2020**  
**Estación La Boca**

