

GOBIERNO DE LA CIUDAD DE BUENOS AIRES
SECRETARIA DE AMBIENTE
AGENCIA DE PROTECCIÓN AMBIENTAL
DIRECCIÓN GENERAL DE CONTROL AMBIENTAL
Gerencia Operativa de Determinaciones Ambientales y Laboratorio
Subgerencia Operativa Monitoreo Atmosférico

Monitoreo Atmosférico Automático- Red de Estaciones EPA (*)
MATERIAL PARTICULADO MENOR A 10 MICRONES (PM10) -µg/m3
ESTACIÓN LA BOCA
MARZO 2021

MARZO 2021	Promedio 24 Hs	PROMEDIO 8 HS			Promedio 1 Hora	
		0 a 8	8 a 16	16 a 24	Max	Min
1	s/d	s/d	s/d	s/d	s/d	s/d
2	s/d	s/d	s/d	s/d	s/d	s/d
3	s/d	s/d	s/d	s/d	s/d	s/d
4	s/d	s/d	s/d	10	26	6
5	s/d	34	33	s/d	67	17
6	s/d	s/d	s/d	s/d	s/d	s/d
7	s/d	s/d	s/d	s/d	s/d	s/d
8	s/d	s/d	s/d	71	98	36
9	71	56	80	78	89	43
10	42	48	38	40	71	29
11	47	25	44	71	103	13
12	42	50	42	32	89	12
13	24	19	22	31	51	11
14	16	18	12	16	30	7
15	19	18	19	20	31	8
16	20	22	19	19	63	<4
17	14	10	11	20	29	5
18	23	21	20	30	34	15
19	25	39	17	19	51	10
20	14	13	11	17	70	<4
21	26	18	31	28	40	12
22	32	27	33	37	84	10
23	35	32	50	21	108	<4
24	14	16	13	14	21	<4
25	9	8	7	11	13	<4
26	19	20	16	20	43	7
27	15	13	18	14	38	5
28	18	18	15	22	28	8
29	16	17	14	19	32	7
30	24	24	28	20	42	11
31	21	20	25	17	59	9
PARAMETROS ESTADISTICOS						
MARZO 2021	Promedio 24 Hs	PROMEDIO 8 HS			Promedios 1 Hora	
		0 a 8	8 a 16	16 a 24	Hora	
Cantidad de Datos	23	24	24	25	589	
Mínimo	9	8	7	10	2	
Percentiles	95	46	50	49	69	
	98	60	53	66	87	
Máximo	71	56	80	78	108	
Media Aritmética	25	24	26	28	26	
Desvío Estándar	14	13	16	19	19	
Mediana	21	20	20	20	20	

DND: Dato no disponible

SD: Sin Dato

* Datos recabados con Monitores automáticos en cumplimiento de Normas de la Environmental Protection Agency(EPA-EU)

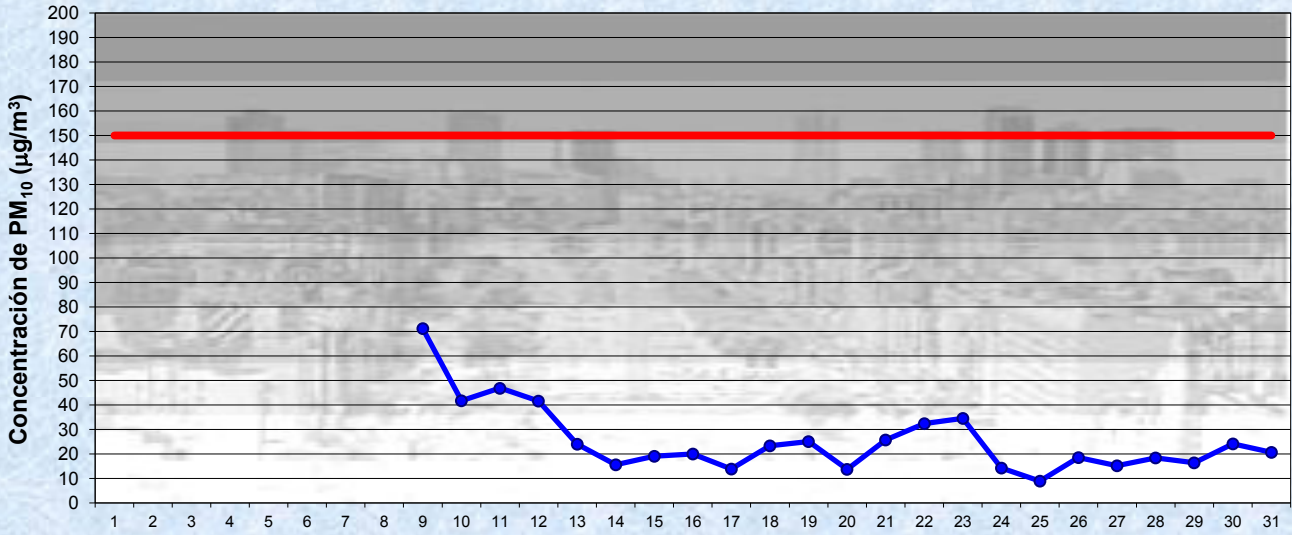
Cantidad de períodos móviles de 24 hs que excedieron la norma de Calidad de Aire (*1)

Promedio 24 Horas
0

(*1) Las excedencias se evalúan de acuerdo a los siguientes Límites Admisibles:

Promedios 24 hs: 150 µg/m3 (LEY 1356-GCBA)/(National Ambient Air Quality Standards (NAAQS)-EPA)

Gobierno de la Ciudad de Buenos Aires
Agencia de Protección Ambiental
Dirección General de Control Ambiental
 Gerencia Operativa Determinaciones Ambientales y Laboratorio
Monitoreo Atmosférico - Material Particulado (PM₁₀)

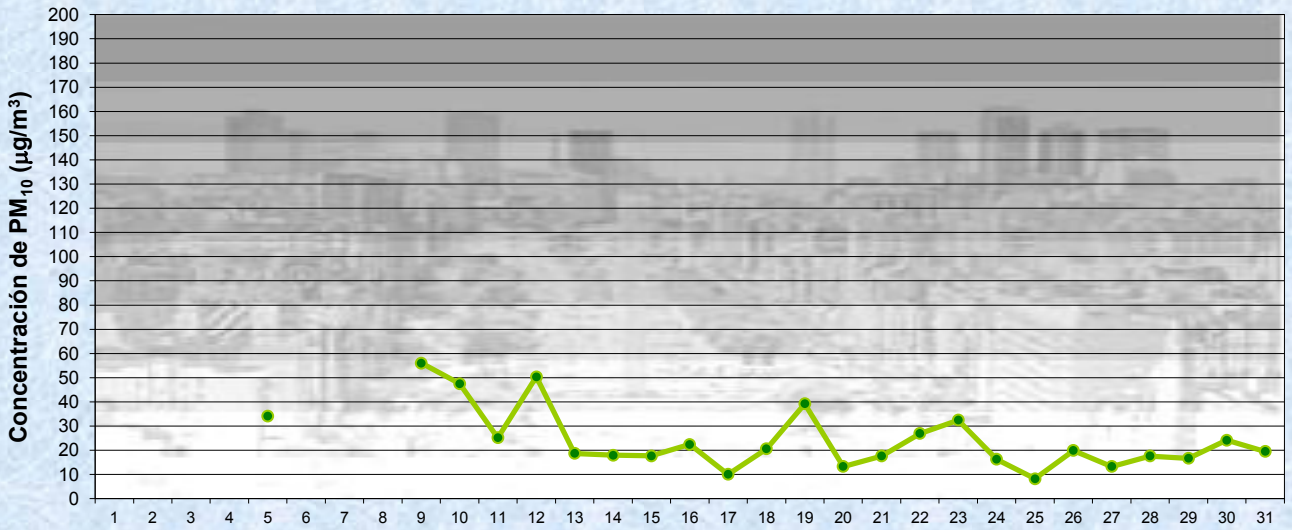


Estación La Boca

MARZO 2021
Concentración diaria de PM₁₀

● Promedio 24 Hs
 — Valor límite admisible: 150 ug/m3 en 24 Hs (Ley 1356-GCBA/ NAAQS-EPA)

Gobierno de la Ciudad de Buenos Aires
Agencia de Protección Ambiental
Dirección General de Control Ambiental
 Gerencia Operativa Determinaciones Ambientales y Laboratorio
Monitoreo Atmosférico - Material Particulado (PM₁₀)

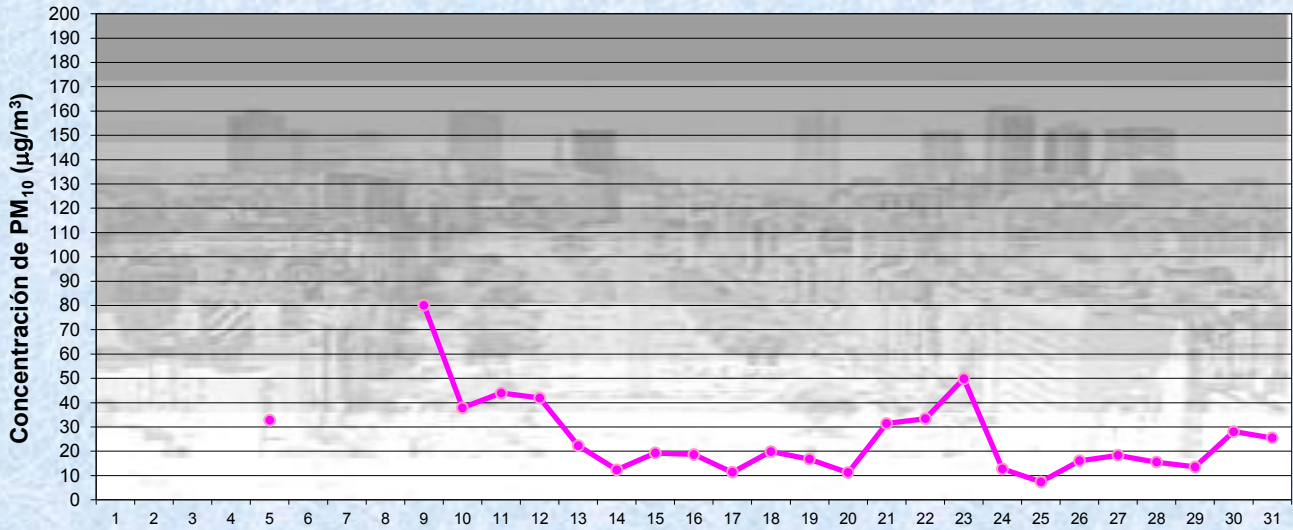


Estación La Boca

MARZO 2021
Concentración de PM₁₀ - Promedio de 8 Hs

● PM10 de 0 a 8 hs

Gobierno de la Ciudad de Buenos Aires
Agencia de Protección Ambiental
Dirección General de Control Ambiental
Gerencia Operativa Determinaciones Ambientales y Laboratorio
Monitoreo Atmosférico - Material Particulado (PM₁₀)

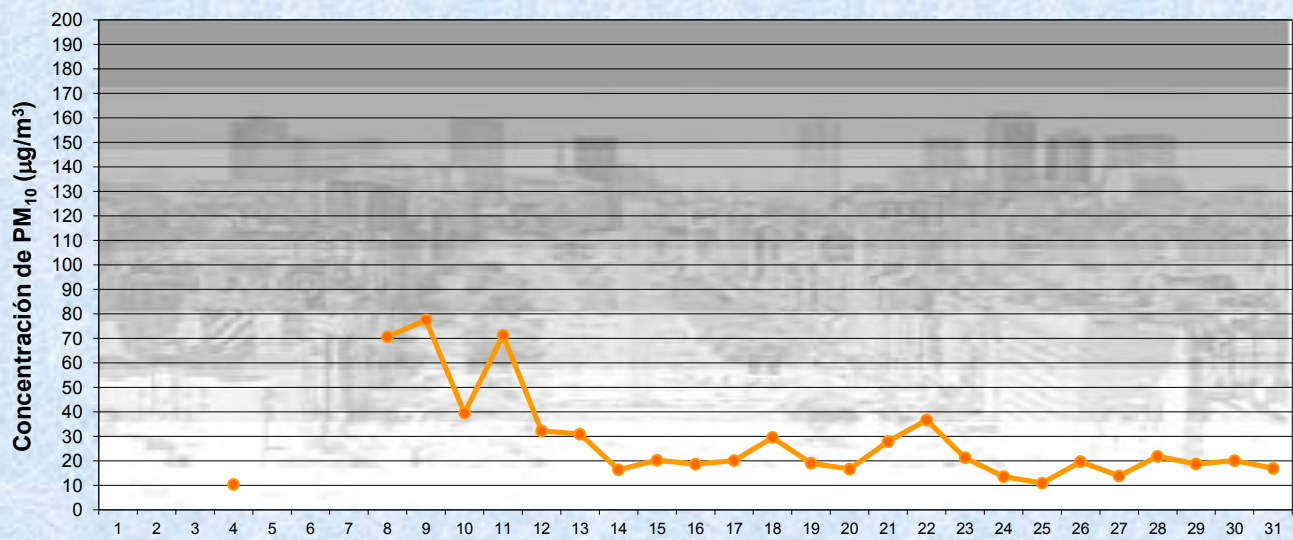


Estación La Boca

MARZO 2021
Concentración de PM₁₀ -Promedio de 8 Hs

PM10 de 8 a 16 hs

Gobierno de la Ciudad de Buenos Aires
Agencia de Protección Ambiental
Dirección General de Control Ambiental
Gerencia Operativa Determinaciones Ambientales y Laboratorio
Monitoreo Atmosférico - Material Particulado (PM₁₀)

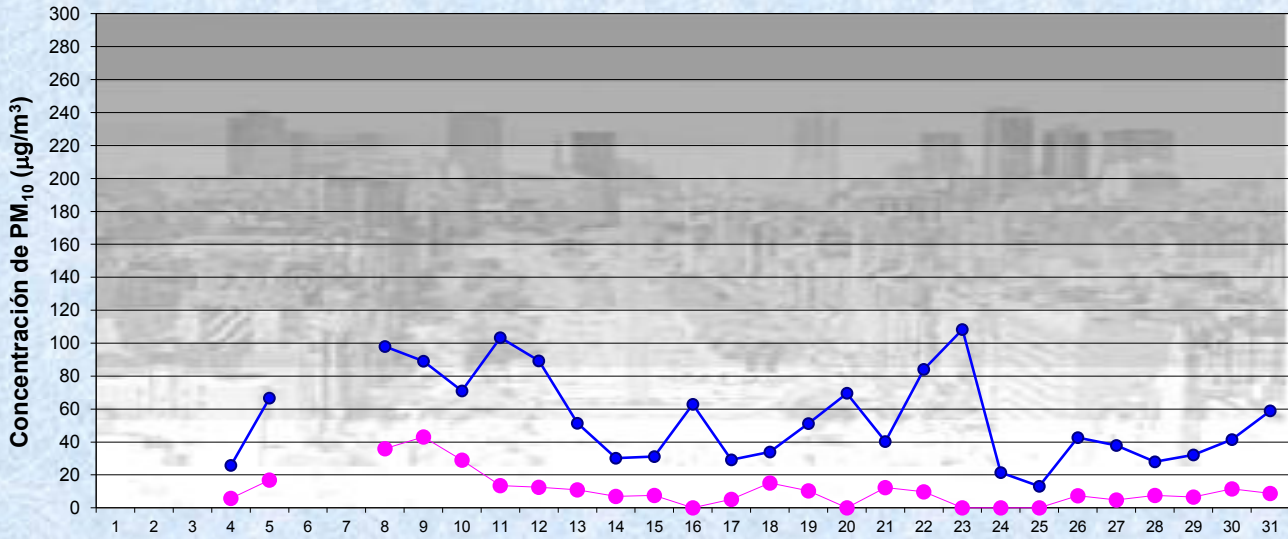


Estación La Boca

MARZO 2021
Concentración de PM₁₀ -Promedio de 8 Hs

PM10 de 16 a 24 hs

Gobierno de la Ciudad de Buenos Aires
Agencia de Protección Ambiental
Dirección General de Control Ambiental
Gerencia Operativa Determinaciones Ambientales y Laboratorio
Monitoreo Atmosférico - Material Particulado (PM₁₀)



MARZO 2021

Concentración de PM₁₀

Máximos y mínimos en intervalos de 1 hora

Estación La Boca

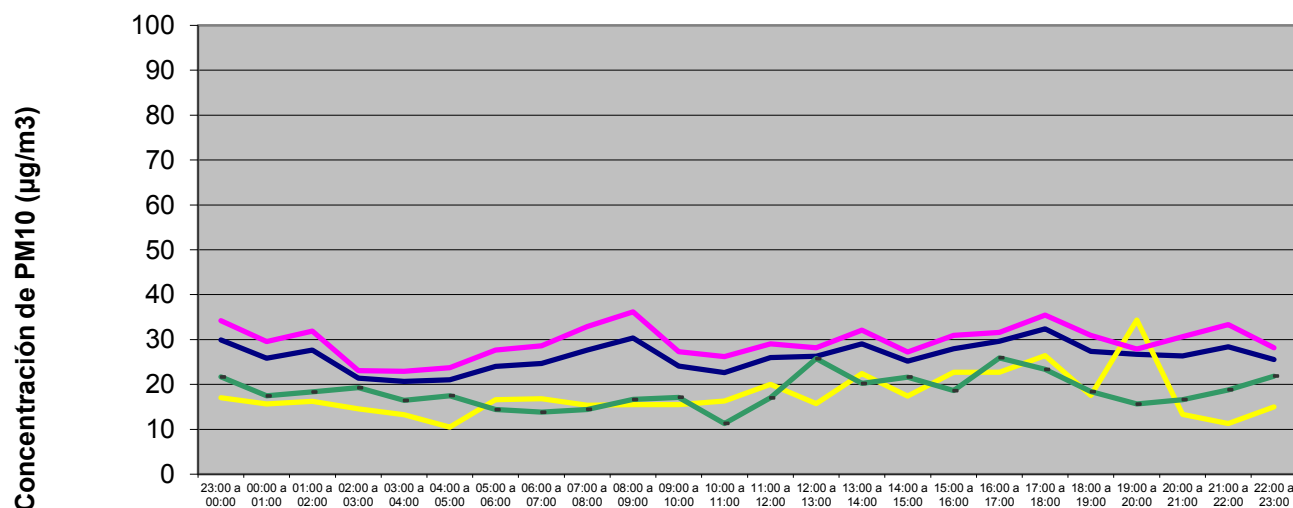
—●— Máximo en 1 hora
—●— Mínimo en 1 hora

GOBIERNO DE LA CIUDAD DE BUENOS AIRES
SECRETARIA DE AMBIENTE
AGENCIA DE PROTECCIÓN AMBIENTAL
DIRECCIÓN GENERAL DE CONTROL AMBIENTAL
Gerencia Operativa de Determinaciones Ambientales y Laboratorio
Subgerencia Operativa Monitoreo Atmosférico

Monitoreo Atmosférico Automático- Red de Estaciones EPA (*)
MATERIAL PARTICULADO MENOR A 10 MICRONES (PM10) -µg/m3
ESTACIÓN LA BOCA
MARZO 2021

PROMEDIOS HORARIOS									
HORARIO	Mensual	Lunes	Martes	Miercoles	Jueves	Viernes	Sábado	Dom y Feri	Lun a Vier
23:00 a 00:00	30	34	34	37	24	40	17	22	34
00:00 a 01:00	26	24	33	30	21	36	16	17	30
01:00 a 02:00	28	21	47	26	17	41	16	18	32
02:00 a 03:00	21	15	22	23	17	35	15	19	23
03:00 a 04:00	21	16	24	20	14	35	13	16	23
04:00 a 05:00	21	18	27	20	14	35	11	18	24
05:00 a 06:00	24	18	41	19	18	36	17	14	28
06:00 a 07:00	25	18	42	31	19	28	17	14	29
07:00 a 08:00	28	21	54	32	22	30	15	14	33
08:00 a 09:00	30	39	54	34	26	25	15	17	36
09:00 a 10:00	24	15	45	23	15	31	16	17	27
10:00 a 11:00	23	27	40	19	18	23	16	11	26
11:00 a 12:00	26	26	44	28	28	19	20	17	29
12:00 a 13:00	26	25	41	19	25	28	16	26	28
13:00 a 14:00	29	33	42	23	30	30	22	20	32
14:00 a 15:00	25	24	34	21	26	29	17	22	27
15:00 a 16:00	28	23	37	25	32	37	23	19	31
16:00 a 17:00	30	28	36	29	29	38	23	26	32
17:00 a 18:00	32	28	42	38	34	36	26	23	35
18:00 a 19:00	27	42	35	24	27	23	18	18	31
19:00 a 20:00	27	38	33	21	25	19	34	16	28
20:00 a 21:00	26	46	30	26	30	18	13	17	31
21:00 a 22:00	28	53	33	23	37	13	11	19	33
22:00 a 23:00	26	35	29	20	37	15	15	22	28

Gobierno de la Ciudad de Buenos Aires
Agencia de Protección Ambiental
Dirección General de Control Ambiental
Gerencia Operativa Determinaciones Ambientales y Laboratorio
Monitoreo Atmosférico - Material Particulado (PM₁₀)
Perfil Horario de Contaminación



MARZO 2021
Estación La Boca

— Mensual — Sábado
— Dom y Feri — Lun a Vier