

GOBIERNO DE LA CIUDAD DE BUENOS AIRES
SECRETARIA DE AMBIENTE
AGENCIA DE PROTECCIÓN AMBIENTAL
DIRECCIÓN GENERAL DE CONTROL AMBIENTAL
Gerencia Operativa de Determinaciones Ambientales y Laboratorio
Subgerencia Operativa Monitoreo Atmosférico

Monitoreo Atmosférico Automático- Red de Estaciones EPA (*)
MATERIAL PARTICULADO MENOR A 10 MICRONES (PM10) -µg/m3
ESTACIÓN PARQUE CENTENARIO
MAYO 2022

MAYO 2022	Promedio 24 Hs	PROMEDIO 8 HS			Promedio 1 Hora	
		0 a 8	8 a 16	16 a 24	Max	Min
1	39	57	37	24	105	16
2	27	19	35	27	66	14
3	50	33	55	61	85	26
4	48	59	49	35	72	23
5	33	23	40	35	56	17
6	34	23	49	32	67	12
7	20	18	22	21	33	9
8	27	16	15	50	88	9
9	36	25	58	27	94	16
10	43	39	46	s/d	61	25
11	35	30	44	33	60	23
12	28	29	34	23	52	16
13	25	14	25	35	49	9
14	37	29	43	39	52	18
15	36	17	40	50	75	11
16	32	19	39	37	54	8
17	s/d	s/d	s/d	s/d	31	16
18	s/d	s/d	s/d	s/d	s/d	s/d
19	s/d	s/d	s/d	s/d	s/d	s/d
20	s/d	s/d	s/d	31	51	0
21	45	21	47	63	81	16
22	38	48	33	33	63	20
23	28	20	30	35	45	10
24	40	17	47	54	93	12
25	15	26	7	11	42	<4
26	18	13	24	17	35	8
27	24	21	32	19	47	14
28	19	19	21	18	39	10
29	23	32	14	22	48	9
30	26	18	30	31	46	10
31	41	29	45	47	73	21
PARAMETROS ESTADISTICOS						
MAYO 2022	Promedio 24 Hs	PROMEDIO 8 HS			Promedios 1 Hora	
Cantidad de Datos	27	0 a 8	8 a 16	16 a 24	27	658
Mínimo	15	27	13	7	11	3
Percentiles	95	47	54	53	59	64
	98	49	58	57	62	75
Máximo	50	59	58	63	63	105
Media Aritmética	32	26	36	34	34	32
Desvío Estándar	9	12	13	13	13	17
Mediana	33	23	37	33	33	28

DND: Dato no disponible

SD: Sin Dato

* Datos recabados con Monitores automáticos en cumplimiento de Normas de la Environmental Protection Agency(EPA-EU)

Cantidad de períodos móviles de 24 hs que excedieron la norma de Calidad de Aire (*1)

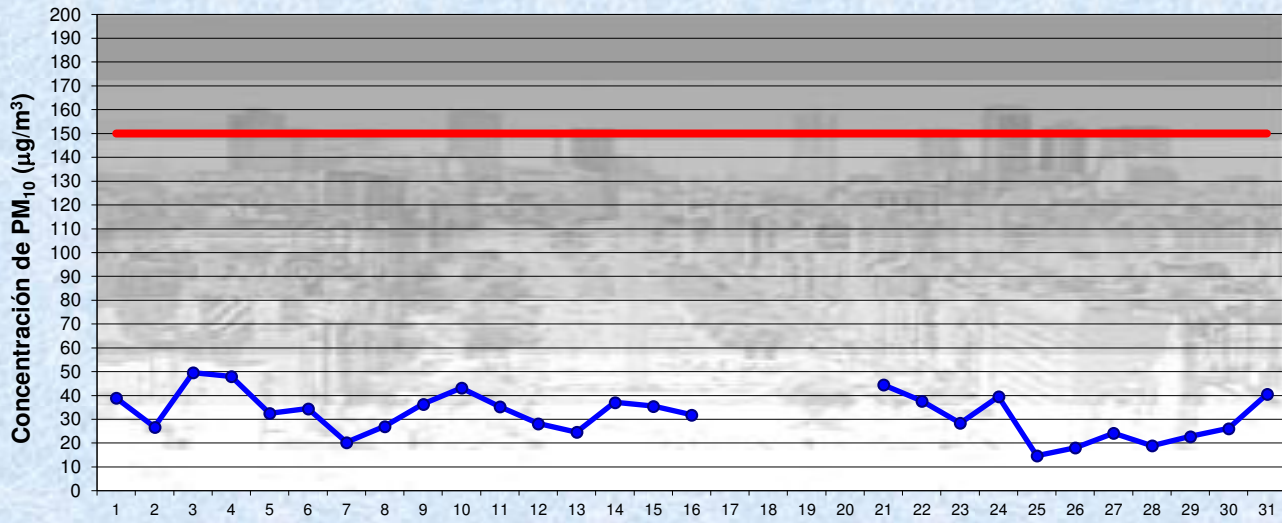
Promedio 24 Horas

0

(*1) Las excedencias se evalúan de acuerdo a los siguientes Límites Admisibles:

Promedios 24 hs: 150 µg/m3 (LEY 1356-GCBA)/(National Ambient Air Quality Standards (NAAQS)-EPA)

Gobierno de la Ciudad de Buenos Aires
 Agencia de Protección Ambiental
 Dirección General de Control Ambiental
 Gerencia Operativa Determinaciones Ambientales y Laboratorio
Monitoreo Atmosférico - Material Particulado (PM₁₀)

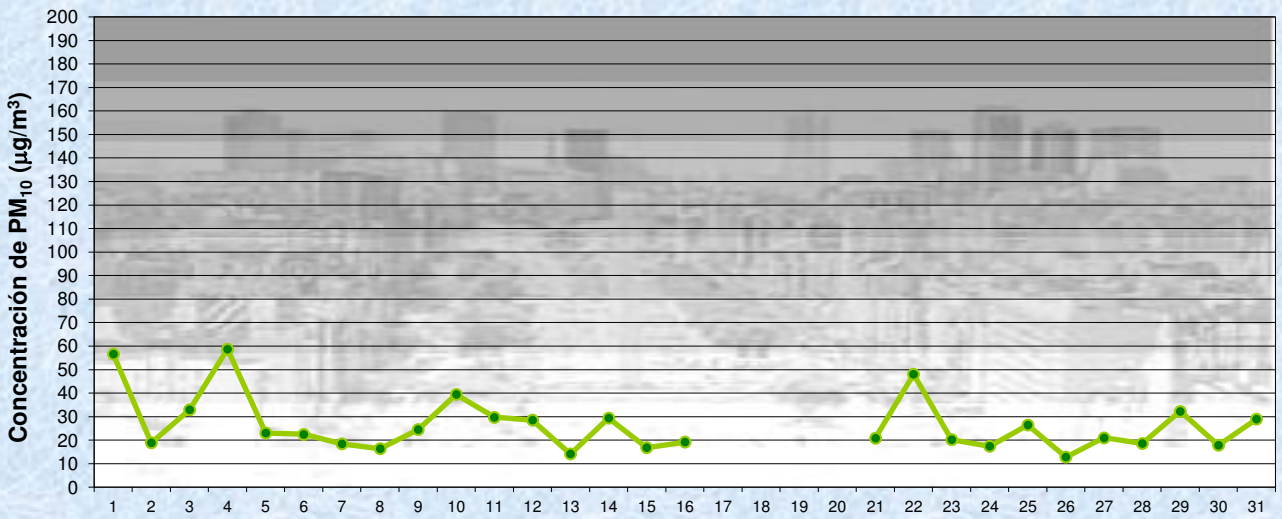


Estación Pque. Centenario

MAYO 2022
 Concentración diaria de PM₁₀

—●— Promedio 24 Hs
 — Valor límite admisible: 150 ug/m3 en 24 Hs (Ley 1356-GCBA/ NAAQS-EPA)

Gobierno de la Ciudad de Buenos Aires
 Agencia de Protección Ambiental
 Dirección General de Control Ambiental
 Gerencia Operativa Determinaciones Ambientales y Laboratorio
Monitoreo Atmosférico - Material Particulado (PM₁₀)

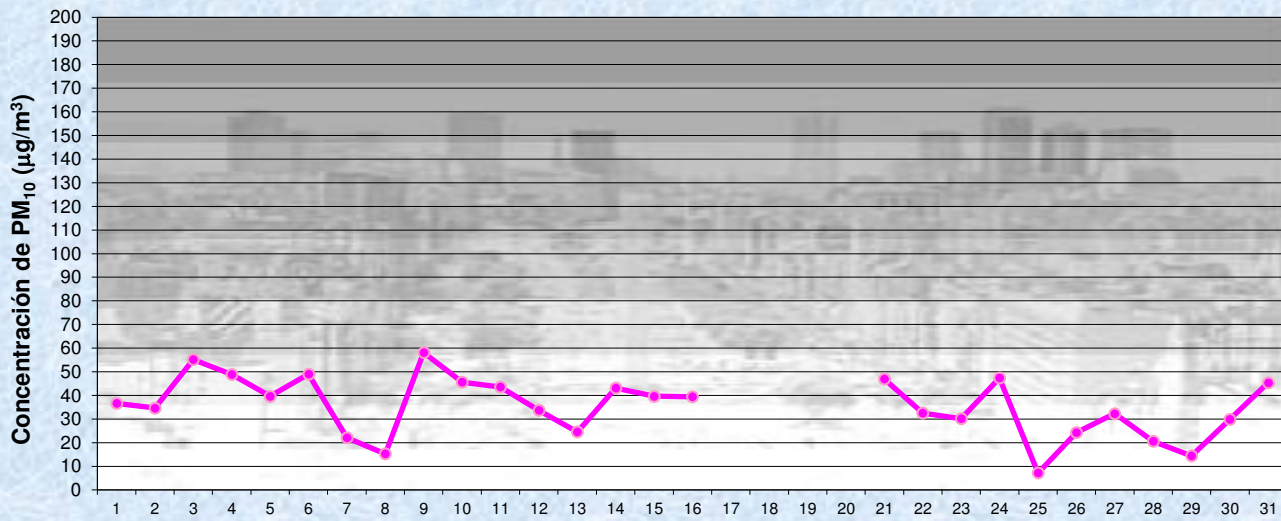


Estación Pque. Centenario

MAYO 2022
 Concentración de PM₁₀ -Promedio de 8 Hs

—●— PM10 de 0 a 8 hs

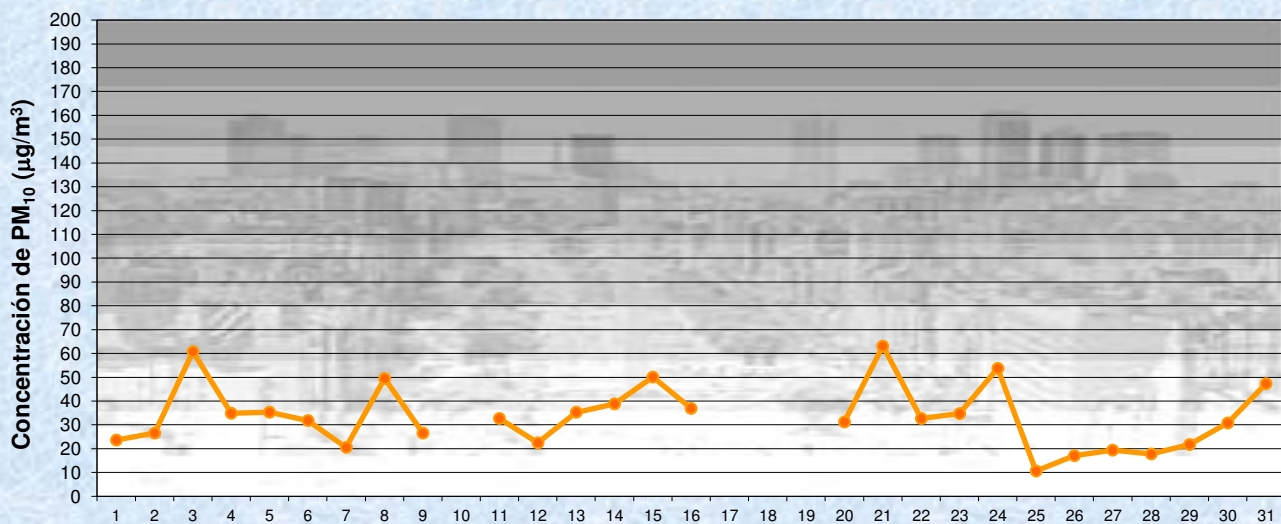
Gobierno de la Ciudad de Buenos Aires
Agencia de Protección Ambiental
Dirección General de Control Ambiental
Gerencia Operativa Determinaciones Ambientales y Laboratorio
Monitoreo Atmosférico - Material Particulado (PM₁₀)



MAYO 2022
Estación Pque. Centenario Concentración de PM₁₀ -Promedio de 8 Hs

PM10 de 8 a 16 hs

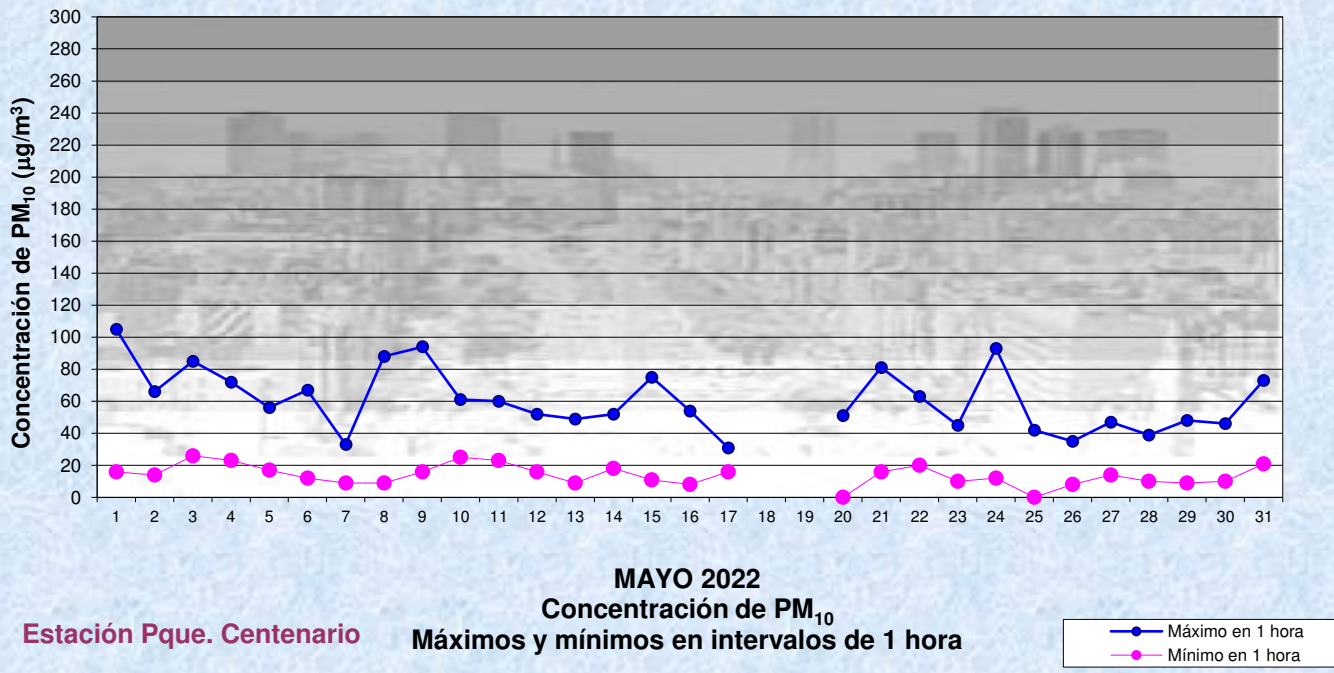
Gobierno de la Ciudad de Buenos Aires
Agencia de Protección Ambiental
Dirección General de Control Ambiental
Gerencia Operativa Determinaciones Ambientales y Laboratorio
Monitoreo Atmosférico - Material Particulado (PM₁₀)



MAYO 2022
Estación Pque. Centenario Concentración de PM₁₀ -Promedio de 8 Hs

PM10 de 16 a 24 hs

Gobierno de la Ciudad de Buenos Aires
Agencia de Protección Ambiental
Dirección General de Control Ambiental
Gerencia Operativa Determinaciones Ambientales y Laboratorio
Monitoreo Atmosférico - Material Particulado (PM₁₀)

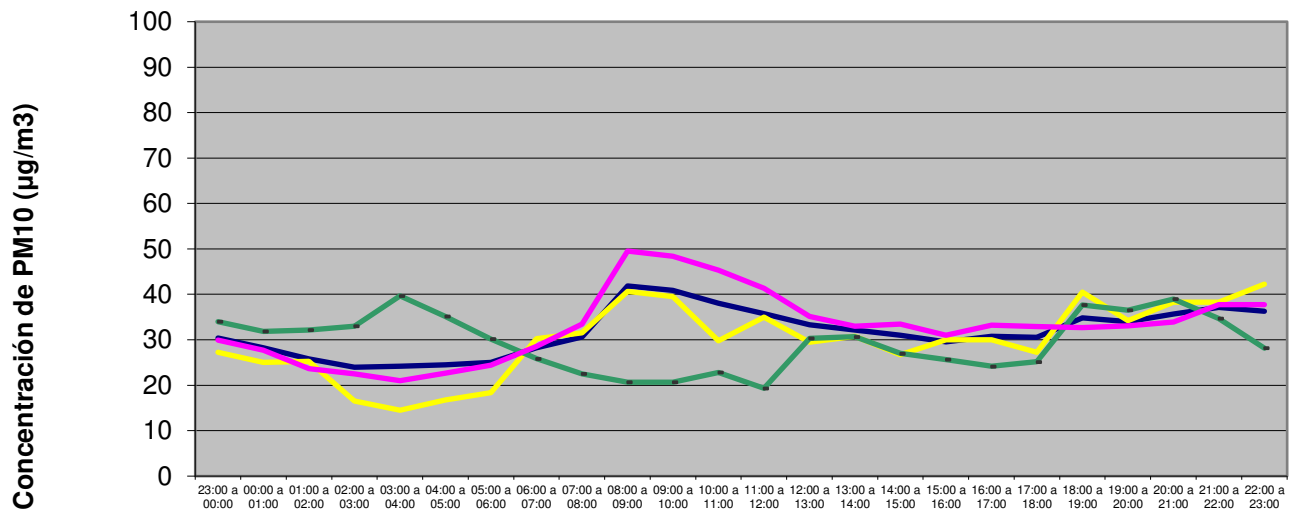


GOBIERNO DE LA CIUDAD DE BUENOS AIRES
SECRETARIA DE AMBIENTE
AGENCIA DE PROTECCIÓN AMBIENTAL
DIRECCIÓN GENERAL DE CONTROL AMBIENTAL
 Gerencia Operativa de Determinaciones Ambientales y Laboratorio
 Subgerencia Operativa Monitoreo Atmosférico

Monitoreo Atmosférico Automático- Red de Estaciones EPA (*)
MATERIAL PARTICULADO MENOR A 10 MICRONES (PM10) -µg/m3
ESTACIÓN PARQUE CENTENARIO
MAYO 2022

PROMEDIOS HORARIOS									
HORARIO	Mensual	Lunes	Martes	Miercoles	Jueves	Viernes	Sábado	Dom y Feri	Lun a Vier
23:00 a 00:00	30	26	31	32	24	27	27	34	30
00:00 a 01:00	28	26	25	39	24	19	25	32	28
01:00 a 02:00	26	20	26	31	18	18	25	32	24
02:00 a 03:00	24	18	24	29	20	17	17	33	23
03:00 a 04:00	24	13	26	29	18	15	15	40	21
04:00 a 05:00	25	15	28	27	22	14	17	35	23
05:00 a 06:00	25	18	34	23	20	20	18	30	24
06:00 a 07:00	28	25	37	23	25	23	30	26	29
07:00 a 08:00	31	30	39	15	36	29	32	23	33
08:00 a 09:00	42	47	56	39	45	45	41	21	50
09:00 a 10:00	41	47	57	31	45	44	40	21	48
10:00 a 11:00	38	47	54	29	38	40	30	23	45
11:00 a 12:00	36	44	49	30	27	40	35	19	41
12:00 a 13:00	33	32	46	32	23	31	30	30	35
13:00 a 14:00	32	32	43	27	20	31	31	31	33
14:00 a 15:00	31	29	44	23	27	31	27	27	33
15:00 a 16:00	30	27	46	19	18	30	30	26	31
16:00 a 17:00	31	36	41	18	24	35	30	24	33
17:00 a 18:00	31	28	52	17	22	27	27	25	33
18:00 a 19:00	35	35	49	18	18	24	41	38	33
19:00 a 20:00	34	29	47	31	23	25	34	37	33
20:00 a 21:00	36	26	46	21	31	32	38	39	34
21:00 a 22:00	37	32	53	24	32	36	38	35	38
22:00 a 23:00	36	36	57	26	27	28	42	28	38

Gobierno de la Ciudad de Buenos Aires
Agencia de Protección Ambiental
Dirección General de Control Ambiental
 Gerencia Operativa Determinaciones Ambientales y Laboratorio
Monitoreo Atmosférico - Material Particulado (PM₁₀)
 Perfil Horario de Contaminación



MAYO 2022
Estación Pque. Centenario

